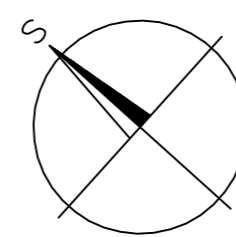
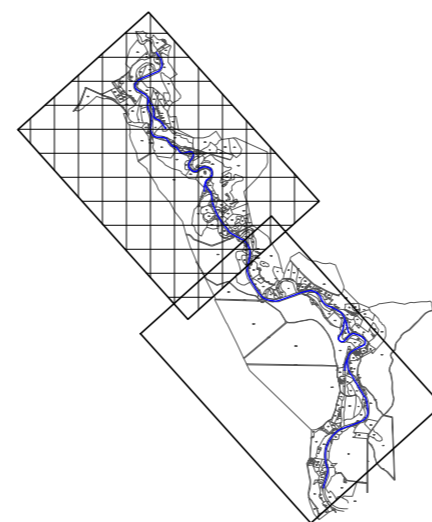


**LEGENDA:**

- OSA STÁVAJÍCÍHO KORYTA
  - - - VEDENÍ VN NADZEMNÍ
  - - - VEDENÍ NN PODZEMNÍ
  - NAVRŽENÝ PRŮLEH
- DRUH POZEMKU (dle katastru)**
- LESNÍ PLOCHA
  - ORNÁ PŮDA
  - OSTATNÍ PLOCHA
  - TRVALÝ TRAVNÍ POROST
  - VODNÍ PLOCHA



VÝŠKOPISNÝ SYSTÉM: BpV  
 POLOHOPISNÝ SYSTÉM: S-JSTK

ZÁKRESY INŽENÝRSKÝCH SÍTÍ JSOU POUZE ORIENTAČNÍ. PŘED ZAHÁJENÍM ZEMNÍCH PRACÍ MUSÍ BÝT ODPOVĚDNÝM PRACOVNÍKEM ZAJIŠTĚNO VYZNAČENÍ TRAS INŽENÝRSKÝCH SÍTÍ.

Kreslil <i>Ing. M. Havel</i>	Navrhl <i>Ing. M. Havel</i>	Odp. projektant <i>Ing. Pavel Menhard</i>	Techn. kontrola <i>Ing. Jan Čihlár</i>	<b>VRV</b> VODOHOSPODÁŘSKÝ ROZVOJ A VÝSTAVBA a.s. Nábrežní 4 150 56 Praha 5
Kraj: JIHOČESKÝ	Obec: JINDŘICHŮV HRADEC			
Investor: POVODÍ VLTAVY, státní podnik				
PODKLADOVÁ ANALÝZA VYBRANÝCH PŘÍRODĚ BLÍZKÝCH PROTIPOVODŇOVÝCH OPATŘENÍ V POVODÍ NEŽÁRKY NEŽÁRKA				
PODROBNÁ SITUACE – VARIANTA 2, ČÁST 1				
Soubor: Nezarka_topologie_LT_varianta2.dwg		Formát: 4 x A4		
Datum: 03/2011		Stupeň: STUDIE		
Zakázka: 1644/002		Měřítko: 1 : 5 000		Č. výkresu: 2.C