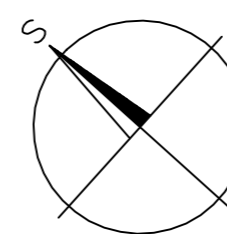
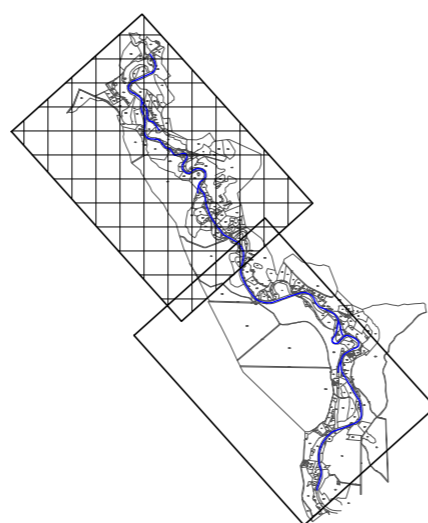


**LEGENDA:**

- OSA STÁVAJÍCÍHO KORYTÁ
- NAVRŽENÝ PRŮLEH
- VLASTNÍCI POZEMKŮ**
- FYZICKÁ OSOBA
- OBEC
- KRAJ
- POZEMKOVÝ FOND
- AOPK
- LESY ČR
- NENÍ LIST VLASTNICTVÍ
- POVODÍ VLTAVY



VÝŠKOPISNÝ SYSTÉM: BpV  
 POLOHOPISNÝ SYSTÉM: S-JSTK

ZÁKRESY INŽENÝRSKÝCH SÍTÍ JSOU POUZE ORIENTAČNÍ. PŘED ZAHÁJENÍM ZEMNÍCH PRACÍ MUSÍ BÝT ODPOVĚDNÝM PRACOVNÍKEM ZAJIŠTĚNO VYZNAČENÍ TRAS INŽENÝRSKÝCH SÍTÍ.

Kreslil <i>Ing. Vít Havel</i>	Navrhl <i>Ing. Vít Havel</i>	Odp. projektant <i>Ing. Pavel Menhard</i>	Techn. kontrola <i>Ing. Jan Čihlár</i>	<b>VRV</b> VODOHOSPODÁŘSKÝ ROZVOJ A VÝSTAVBA a.s. Nádražní 4 150 56 Praha 5
Kraj JIHOČESKÝ		Obec JINDŘICHŮV HRADEC		
Investor POVODÍ VLTAVY, státní podnik				
PODKLADOVÁ ANALÝZA VYBRANÝCH PŘÍRODĚ BLÍZKÝCH PROTIPOVODŇOVÝCH OPATŘENÍ V POVODÍ NEŽÁRKY NEŽÁRKA				
MAJETKOPRÁVNÍ SITUACE – VARIANTA 2, ČÁST 1				
Soubor Nezarka_topologie_LT_varianta2.dwg		Formát 4 x A4		
Datum 03/2011		Stupeň STUDIE		
Zakázka 1644/002		Měřítko 1 : 5 000		č. výkresu 3.C