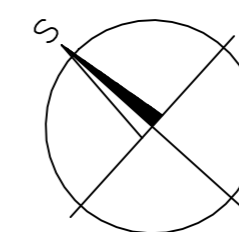


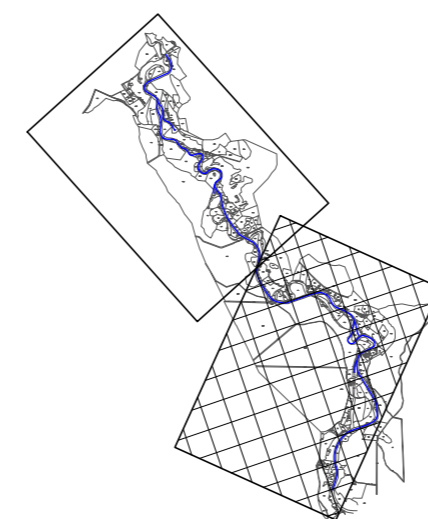
LEGENDA:

- OSA STÁVAJÍCÍHO KORYTA
- NAVRŽENÝ PRŮLEH
- VLASTNÍCI POZEMKŮ**
- FYZICKÁ OSOBA
- OBEC
- KRAJ
- POZEMKOVÝ FOND
- AOPK
- LESY ČR
- NENÍ LIST VLASTNICTVÍ
- POVODÍ VLTAVY



VÝŠKOPISNÝ SYSTÉM: BpV
 POLOHOPISNÝ SYSTÉM: S-JSTK

ZÁKRESY INŽENÝRSKÝCH SÍTÍ JSOU POUZE ORIENTAČNÍ. PŘED ZAHÁJENÍM ZEMNÍCH PRACÍ MUSÍ BÝT ODPOVĚDNÝM PRACOVNÍKEM ZAJIŠTĚNO VYZNAČENÍ TRAS INŽENÝRSKÝCH SÍTÍ.



Kreslil ING. VÍT HAVEL	Navrhl ING. VÍT HAVEL	Odp. projektant ING. PAVEL MENHARD	Techn. kontrola ING. JAN ČÍŽLÁŘ	VODOHOSPODÁŘSKÝ ROZVOJ A VÝSTAVBA a.s. Nábřeží 4 150 56 Praha 5
Kraj JIHOČESKÝ		Obec JINDŘICHŮV HRADEC		
Investor POVODÍ VLTAVY, státní podnik				Soubor Nezarka_topologie_LT_varianta2.dwg
PODKLADOVÁ ANALÝZA VYBRANÝCH PŘÍRODĚ BLÍZKÝCH PROTIPOVODŇOVÝCH OPATŘENÍ V POVODÍ NEŽÁRKY NEŽÁRKA				Formát 4 x A4
MAJETKOPRÁVNÍ SITUACE – VARIANTA 2, ČÁST 2				Datum 03/2011
				Stupeň STUDIE
				Zakázka 1644/002
				Měřítko 1 : 5 000
				Č. výkresu 3.D