

ID VODNÍHO TOKU:

200076697

SOUŘADNICE X JTSK:

-699728,34

Y JTSK:

-1152895

ZÁKLADNÍ PARAMETRY PŘÍČNÉ PŘEKÁŽKY

DRUH	pohyblivý	SPÁD [m]	1,5
TVAR	přímý	STŘ. DÉLKA [m]	6,8
TYP	jiný typ		
VLASTNÍK	p. Nušl		

POPIS

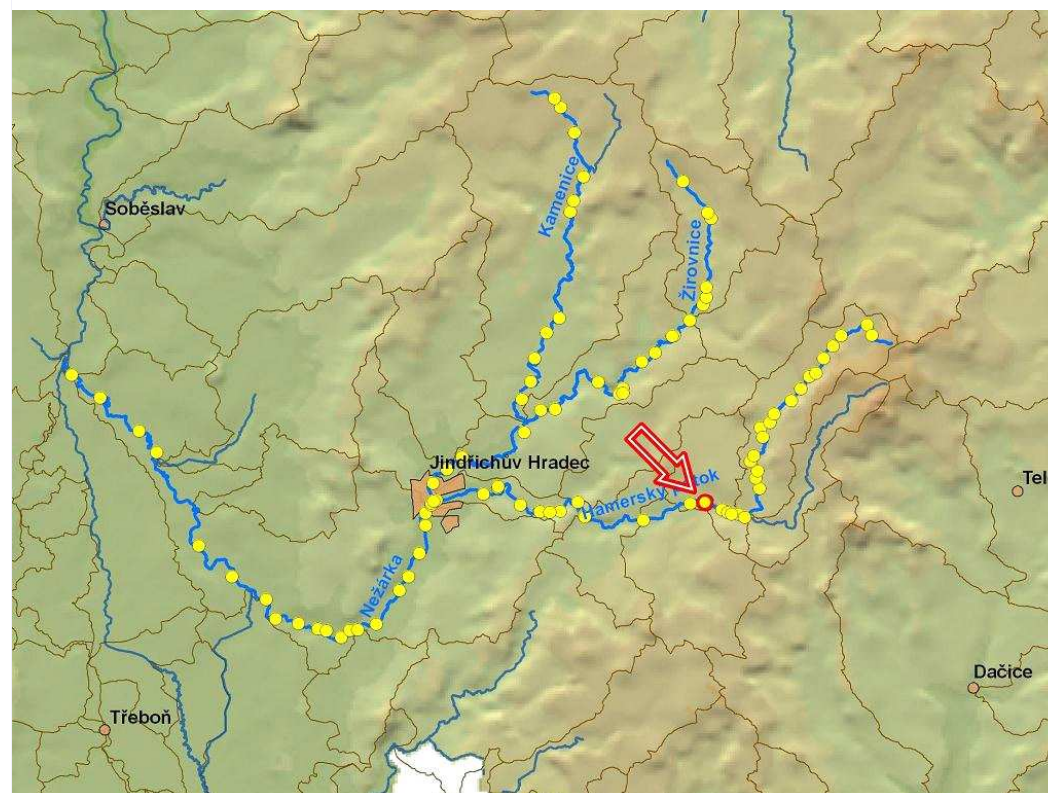
Jedná se spíše o rybník s hrází dlouhou přibližně 45 m, spád je u vypouštěcího zařízení přibližně 1,5 m. V pravé části začíná náhon na MVE s Q_{max} 0,6 m³/s, MZP je stanoven na 0,15 m³/s. MVE i rybník je v majetku p. Nušla. V levé části je umístěno stavidlo hrazené dřevěnými hradidly.

VAZBA NA ADMINISTRATIVNÍ ČLENĚNÍ

KÓD KRAJE	03	NÁZEV KRAJE	Jihočeský
KÓD OKRESU	3303	NÁZEV OKRESU	Jindřichův Hradec
KÓD ORP	06052	NÁZEV ORP	Jindřichův Hradec
KÓD OBCE	5003	NÁZEV OBCE	Strmilov
KÓD ST.Ú.	06052	NÁZEV ST.Ú.	Městský úřad Jindřichův Hradec - Stavební úřad

VAZBA NA HYDROLOGICKÉ ČLENĚNÍ POVODÍ

ČÍSLO HYDROL.POŘ.	107030360	ÚSEK HR. ČLENĚNÍ VODNÍHO TOKU	1178500
ÚTVAR POVRCH.VOD	11787000	Hamerský potok po vzduť nádrže Hejtman	



ID VODNÍHO TOKU: 200076697 SOUŘADNICE X JTSK: -699728,34 Y JTSK: -1152895

ELEKTRÁRNY - celkem 1

ID	999999954	POLOHA	vpravo	UMÍSTĚNÍ	Na náhonu	TYP TURBINY	nezjištěn	ODBĚR MAX (MIN) [m3/s]	0.6 (?)
		VÝKON INSTAL.(REÁLNÝ)[kW]		? (?)	POZNÁMKA				
		DRŽITEL LICENCE (VLASTNÍK)	p. Nušl						

PROPUSTI - nejsou

FOTODOKUMENTACE S POPISEM

Pohled na vypouštěcí zařízení rybníka



Náhon na MVE



Objekt MVE



ID VODNÍHO TOKU: 200076697 SOUŘADNICE X JTSK: -699728,34 Y JTSK: -1152895

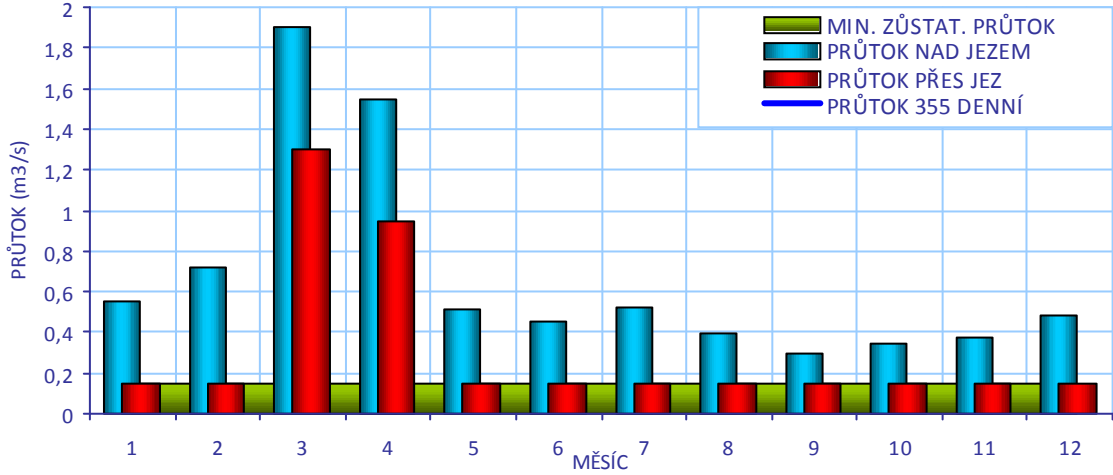
Koryto potoka pod stavidly



Švehlův rybník



ORIENTAČNÍ PRŮTOKOVÉ POMĚRY



CÍLOVÉ RYBÍ SPOLEČENSTVO

SPOLEČENSTVO RYB	lipanové pásno
RYBNÉ VODY	kaprové vody

VODÁCKÉ PODMÍNKY

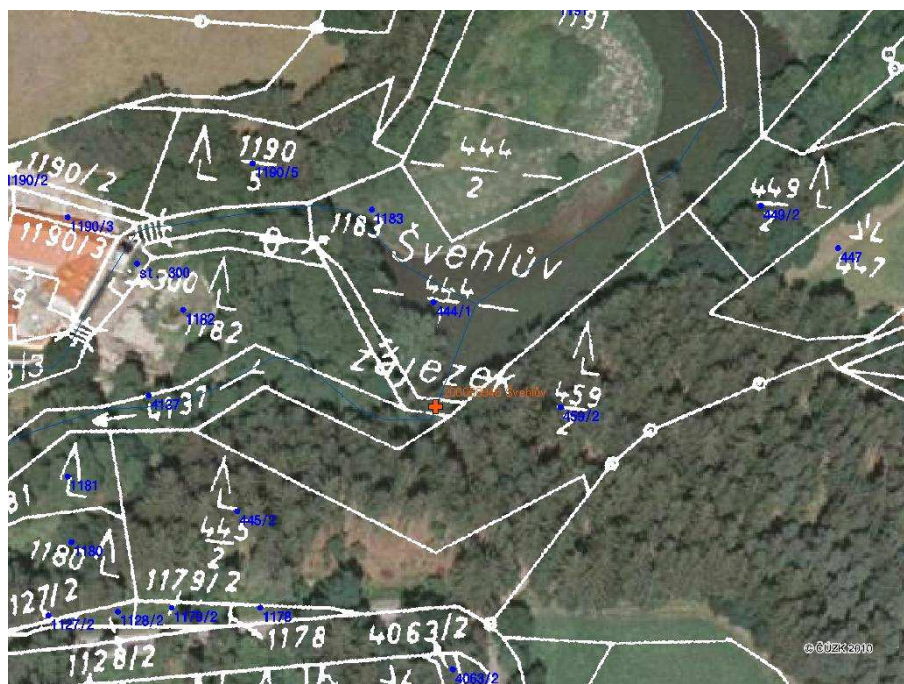
SPORT. PROPUST	ne
SJÍŽDĚNÍ	nehodnoceno - vodácky málo frekventovaný úsek
PŘETAŽENÍ	nehodnoceno - vodácky málo frekventovaný úsek
PŘENESENÍ	nehodnoceno - vodácky málo frekventovaný úsek
ZHODNOCENÍ A NÁVRH	Vzhledem k tomu, že se jedná o vodácky méně využívaný úsek, je stávající stav vyhovující.

ID VODNÍHO TOKU: 200076697

SOUŘADNICE X JTSK: -699728,34 Y JTSK: -1152895

IDENTIFIKACE PARCEL VE VZTAHU K NAVRHOVANÉMU ŘEŠENÍ

POZEMEK	BŘEH/TOK	ID KAT.Ú.	KATASTR	PARC. ČÍSLO	VÝMĚRA	DRUH POZEMKU	ČÍSLO LV	PODÍL	VLASTNÍK
Koryto toku	TOK	756962	KN	444/1	3359	Vodní plocha	1631	1	Bohumír Nušíl
pozemek MVE	PB	756962	KN	st.300	72	Zastavěná plocha a nádvoří	1631	1	Bohumír Nušíl
náhon	TOK	756962	KN	4138/3	1439	Vodní plocha	1174	1	Povodí Vltavy, státní podnik
Koryto toku	TOK	756962	KN	4137	1385	Vodní plocha	1174	1	Povodí Vltavy, státní podnik



POTENCIÁLNĚ DOTČENÉ ÚZEMNÍ LIMITY

VELKOPLOŠNÁ CHRÁNĚNÁ ÚZEMÍ	- nejsou
PŘÍRODNÍ PARK	- není
NATURA	- není
MALOPLOŠNÁ ZVLÁŠTĚ CHRÁNĚNÁ ÚZEMÍ	- nejsou
DALŠÍ LIMITY ÚZEMÍ	- nejsou

ŘEŠENÍ MIGRAČNÍ PROSTUPNOSTI

STÁVAJÍCÍ STAV		VAZBA NA PLÁNY OBLASTI POVODÍ A KONCEPCI MIGRAČNÍHO ZPRŮCHODNĚNÍ	
RYBÍ PŘECHOD	není	ID OPATŘENÍ NÁZEV do 2015	
POPIS		Bude řešeno po roce 2015	
DOKUMENTACE	Není k dispozici.	Úsek toku patří mezi prioritní v koncepci zprůchodnění říční sítě ČR v rovině nadregionálního biokoridoru: ne národního úseku toku: ne	
NAVRHOVANÝ STAV			
ZPŮSOB ŘEŠENÍ	není známé	UMÍSTĚNÍ	
POPIS ŘEŠENÍ	Příčná překážka je migračně neprůchodná. Jelikož se vlastně jedná o hráz rybníka, navrhujeme ji v této fázi vzhledem k obtížnému technickému řešení a soukromému vlastnictví neřešit. Případným vhodným řešením je technický štěrbinový RP. Ten by mohl být vybudován při celkové rekonstrukci vypouštěcího zařízení.		
INVEST. NÁKLADY	0 Kč		
VYJÁDŘENÍ PROVOZOVATELE MVE	nebyl osloven		
HODNOCENÍ	Hydraulické posouzení, jiné technické řešení	HARMONOGRAM	

200058046 - ŠVEHLŮV - HAMERSKÝ POTOK - 22,559 ř.km

