

ID VODNÍHO TOKU: 200076697 SOUŘADNICE X JTSK: -712339,19 Y JTSK: -1152435,12

## ZÁKLADNÍ PARAMETRY PŘÍČNÉ PŘEKÁŽKY

DRUH	pevný	SPÁD [m]	1,8
TVAR	přímý	STŘ. DÉLKA [m]	27,83
TYP	s proudnicovou přelivnou plochou		
VLASTNÍK	Povodí Vltavy, státní podnik		

## POPIS

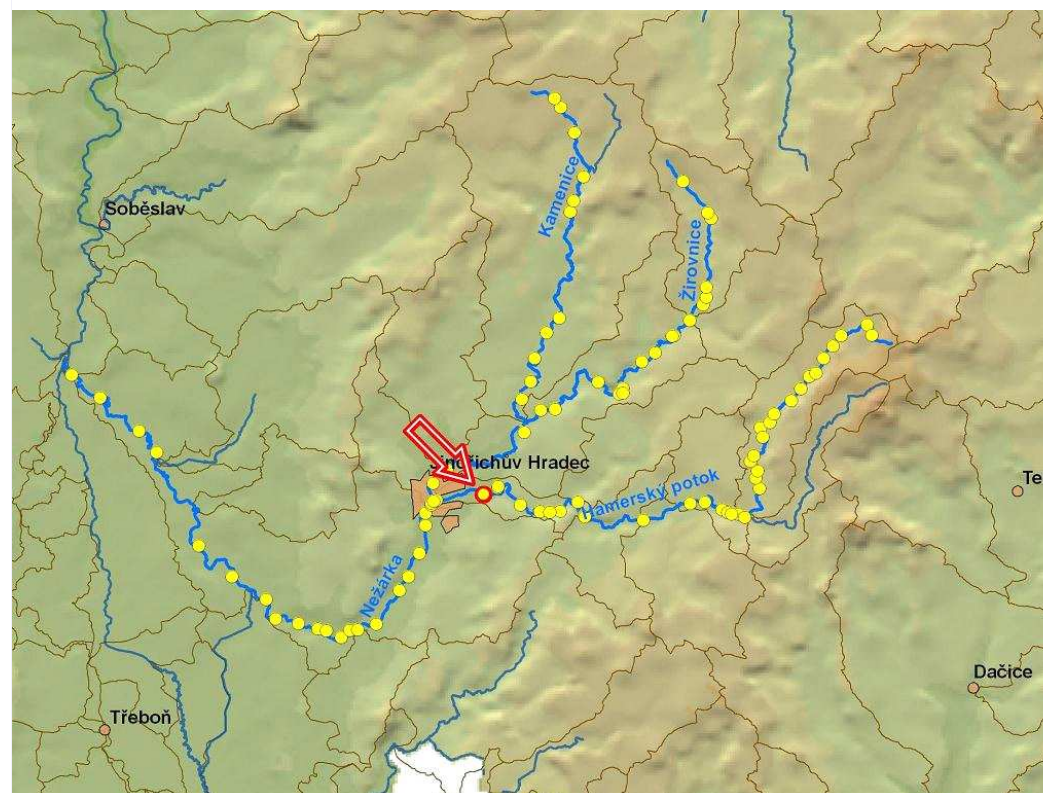
Jedná se o přímý pevný jez v majetku PVL o délce 28 m a spádu 1,8 m. Na levém břehu je umístěna MVE p. Beránka o  $Q_{max} = 2 \times 0,8 \text{ m}^3/\text{s}$ . MZP je stanoven ve výši  $Q_{364} = 0,11 \text{ m}^3/\text{s}$ . Vedle MVE je funkční proplachovací propust hrazená stavidlem. Břehy jsou opevněny dlažbou, na levém břehu je prudký svah. Z nadjezí je odebírána voda pro úpravnu.

## VAZBA NA ADMINISTRATIVNÍ ČLENĚNÍ

KÓD KRAJE	03	NÁZEV KRAJE	Jihočeský
KÓD OKRESU	3303	NÁZEV OKRESU	Jindřichův Hradec
KÓD ORP	06052	NÁZEV ORP	Jindřichův Hradec
KÓD OBCE	5008	NÁZEV OBCE	Rodvínov
KÓD ST.Ú.	06052	NÁZEV ST.Ú.	Městský úřad Jindřichův Hradec - Stavební úřad
KÓD OBCE	4899	NÁZEV OBCE	Jindřichův Hradec
KÓD ST.Ú.	06052	NÁZEV ST.Ú.	Městský úřad Jindřichův Hradec - Stavební úřad

## VAZBA NA HYDROLOGICKÉ ČLENĚNÍ POVODÍ

ČÍSLO HYDROL.POŘ.	107030480	ÚSEK HR. ČLENĚNÍ VODNÍHO TOKU	1179700
ÚTVAR POVRCH.VOD	11797000	Hamerský potok po ústí do toku Nežárka	



ID VODNÍHO TOKU: 200076697 SOUŘADNICE X JTSK: -712339,19 Y JTSK: -1152435,12

**ELEKTRÁRNY** - celkem 1

ID	200058970	POLOHA	vlevo	UMÍSTĚNÍ	na jezu	TYP TURBINY	nezjištěn	ODBĚR MAX (MIN) [m <sup>3</sup> /s]	0.8 (?)
		VÝKON INSTAL.(REÁLNÝ)[kW]	?			POZNÁMKA			
		DRŽITEL LICENCE (VLASTNÍK)	p. Beránek						

**PROPUSTI** - celkem 1

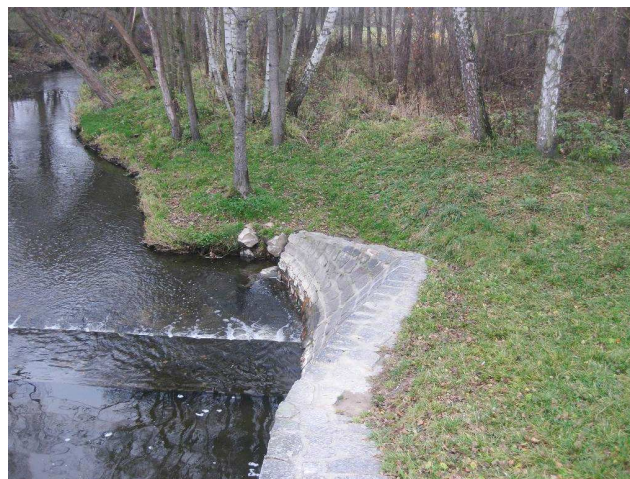
ID	200400865	TYP	proplachovací	POLOHA	Vlevo	DÉLKA [m]		ŠÍŘKA [m]	6,67
		POZNÁMKA	Jedná se o dvoustavidlovou proust s úzkým mezpilířem o celkové šířce 6.67 m.						

**FOTODOKUMENTACE S POPISEM**

Pohled na jez s MVE



Opevnění pravého břehu



Pravý břeh v nadjezí





ID VODNÍHO TOKU: 200076697

SOUŘADNICE X JTSK: -712339,19 Y JTSK: -1152435,12

MVE na levém břehu s propustí



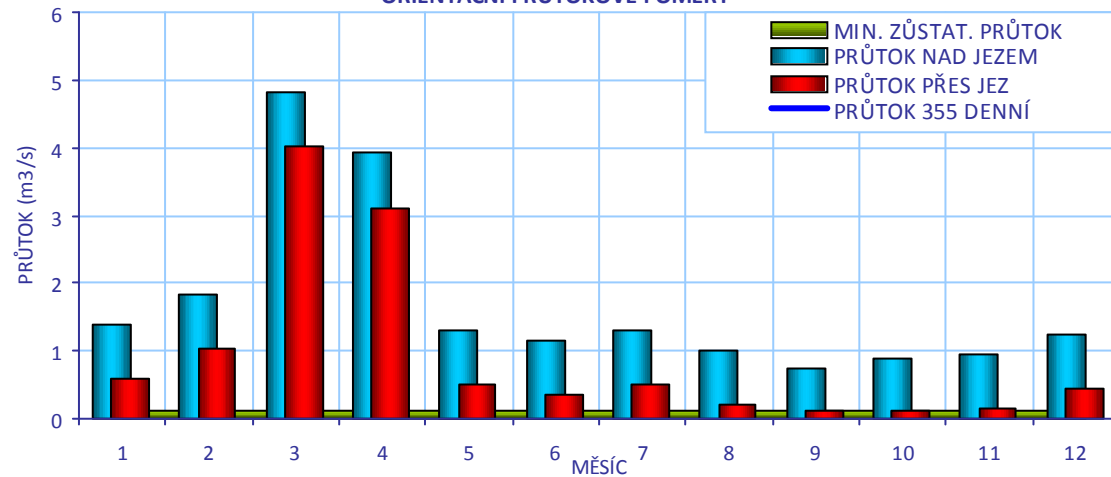
Pohled na pravý břeh z podjezí



Charakter toku v podjezí



ORIENTAČNÍ PRŮTOKOVÉ POMĚRY



**CÍLOVÉ RYBÍ SPOLEČENSTVO**

SPOLEČENSTVO RYB	lipanové pásmo
RYBNÉ VODY	kaprové vody

**VODÁCKÉ PODMÍNKY**

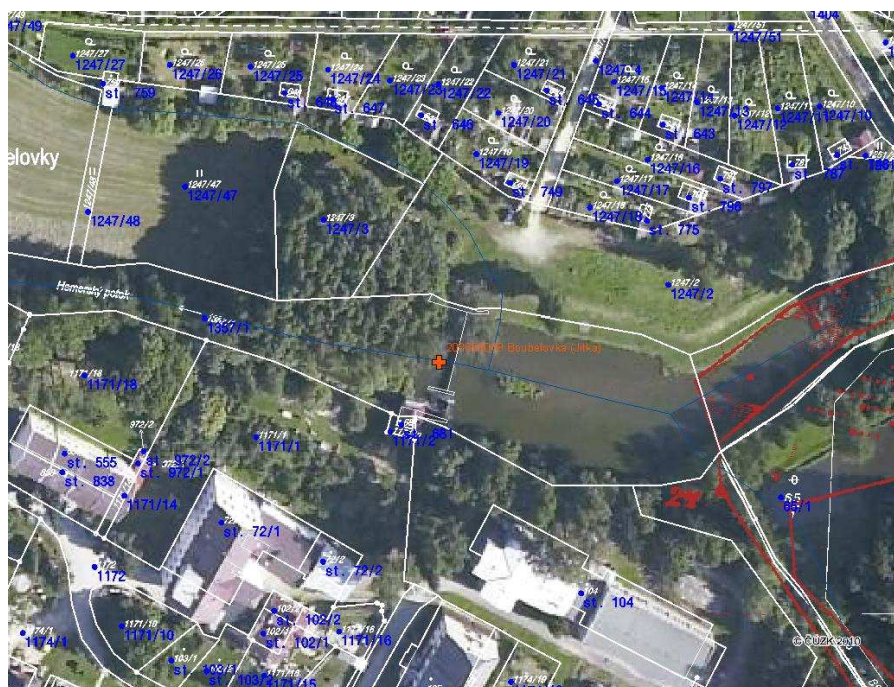
SPORT. PROPUST	ne
SJÍŽDĚNÍ	nehodnoceno - vodácky málo frekventovaný úsek
PŘETAŽENÍ	nehodnoceno - vodácky málo frekventovaný úsek
PŘENESENÍ	nehodnoceno - vodácky málo frekventovaný úsek
ZHODNOCENÍ A NÁVRH	Vzhledem k tomu, že se jedná o vodácky méně využívaný úsek, je stávající stav vyhovující.

ID VODNÍHO TOKU: 200076697

SOUŘADNICE X JTSK: -712339,19 Y JTSK: -1152435,12

## IDENTIFIKACE PARCEL VE VZTAHU K NAVRHOVANÉMU ŘEŠENÍ

POZEMEK	BŘEH/TOK	ID KAT.Ú.	KATASTR	PARC. ČÍSLO	VÝMĚRA	DRUH POZEMKU	ČÍSLO LV	PODÍL	VLASTNÍK
pozemek MVE	LB	716502	KN	st. 681	11	Zastavěná plocha a nádvoří	4987	1	Miroslav Beránek
př. pozemek	PB	716502	KN	1247/2	4133	Ostatní plocha	4915	1	Povodí Vltavy, státní podnik
Koryto toku	TOK	716502	KN	1357/1	5858	Vodní plocha	4915	1	Povodí Vltavy, státní podnik



## POTENCIÁLNĚ DOTČENÉ ÚZEMNÍ LIMITY

VELKOPLOŠNÁ CHRÁNĚNÁ ÚZEMÍ	- nejsou
PŘÍRODNÍ PARK	- není
NATURA	- není
MALOPLOŠNÁ ZVLÁŠTĚ CHRÁNĚNÁ ÚZEMÍ	- nejsou
DALŠÍ LIMITY ÚZEMÍ	- nejsou

ID VODNÍHO TOKU: 200076697

SOUŘADNICE X JTSK: -712339,19 Y JTSK: -1152435,12

## ŘEŠENÍ MIGRAČNÍ PROSTUPNOSTI

<b>STÁVAJÍCÍ STAV</b>		<b>VAZBA NA PLÁNY OBLASTI POVODÍ A KONCEPCI MIGRAČNÍHO ZPRŮCHODNĚNÍ</b>	
RYBÍ PŘECHOD	není	ID OPATŘENÍ NÁZEV do 2015	
POPIS		Bude řešeno po roce 2015	
DOKUMENTACE	Není k dispozici.	Úsek toku patří mezi prioritní v koncepci zprůchodnění říční sítě ČR v rovině nadregionálního biokoridoru: ne národního úseku toku: ne	
<b>NAVRHOVANÝ STAV</b>			
ZPŮSOB ŘEŠENÍ	přírodě blízký bypas	UMÍSTĚNÍ	pravý břeh
POPIS ŘEŠENÍ	Jez je migračně neprůchodný. Jediné vhodné řešení je vybudování bypasu na pravém břehu. Problémem je zajištění dostatečného průtoku, neboť 0,11 m <sup>3</sup> /s je nedostatečné množství. Bylo by vhodné zajistit návrhový průtok v rozmezí 0,15 – 0,2 m <sup>3</sup> /s. Proto je nutné zahájit jednání či případně navrhnout RP tak, aby omezeně fungoval i při minimálních průtocích. V období hlavní migrační sezóny, tedy duben – květen, by měly být průtoky dle orientačních hydrologických dat dostatečné. I v tomto úseku se může vyskytovat pstruh obecný, jehož migrační sezóna je především v měsíci září, kdy jsou průtoky velmi nízké a lze proto očekávat problémy. Délka navrženého RP bude při spádu 1/20 přibližně 35 m. Cenu RP lze odhadnout na 1,3 mil Kč.		
INVEST. NÁKLADY	1 300 000 Kč		
VYJÁDŘENÍ PROVOZOVATELE MVE	p. Beránek, tel. 602204143 (Dolní Lhota) Majitel nebude souhlasit v případě omezení výroby na MVE, případně bude požadovat kompenzaci. Zároveň upozorňuje, že kromě jeho MVE je z nadjezí ještě odběr 400 - 500 l/s pro úpravnu vody, jež má vyšší prioritu než odběr MVE.		
HODNOCENÍ	Zahájení jednání, jiné technické řešení	HARMONOGRAM	etapa 3



# 200058049 - BOUBELOVKA (JITKA) - HAMERSKÝ POTOK - 3,509 ř.km

