

ID VODNÍHO TOKU: 200076697 SOUŘADNICE X JTSK: -707975,32 Y JTSK: -1153409,28

ZÁKLADNÍ PARAMETRY PŘÍČNÉ PŘEKÁŽKY

DRUH	pevný	SPÁD [m]	1
TVAR	přímý	STŘ. DÉLKA [m]	10
TYP	?		
VLASTNÍK	nezjištěn		

POPIS

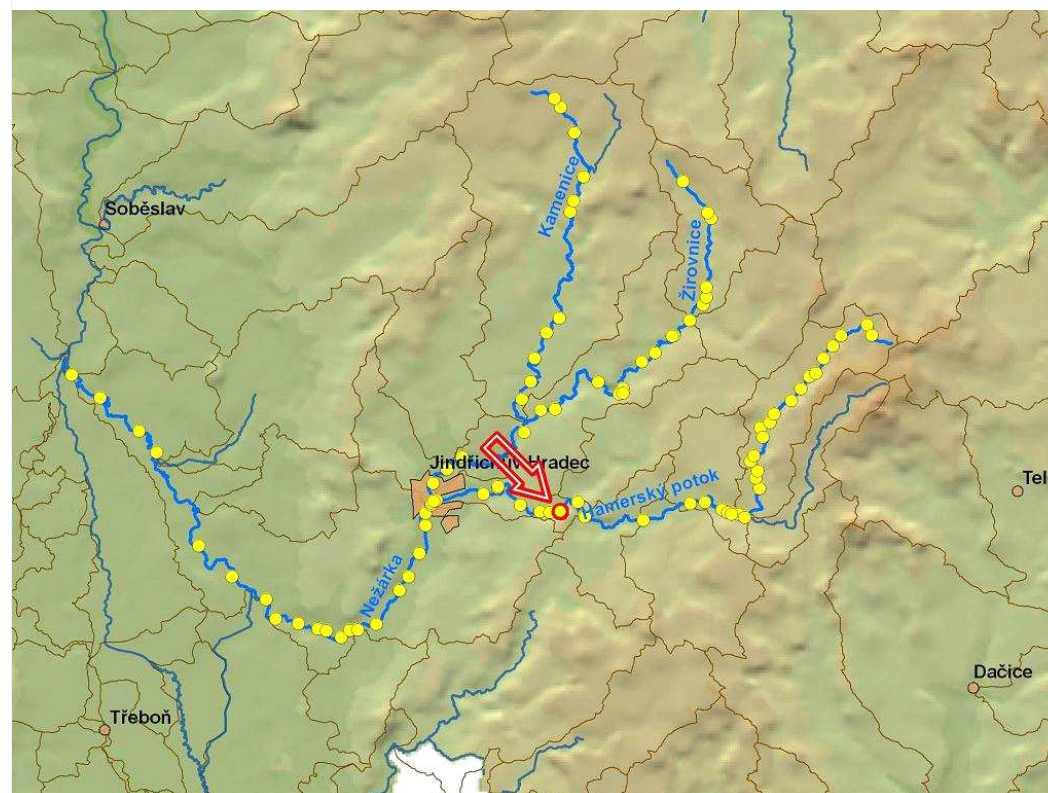
Jedná se o bývalý jez sloužící k navedení vody pro mlýn. Délka jezu činila 10 m, původní spád byl okolo 1m. V současné době je protržený a tvoří peřejnatý stupeň. Na levé straně je v terénu patrný původní náhon. V budově bývalého mlýna probíhá rekonstrukce na rekreační objekt, není ale známo, že by zde byl záměr na obnovení jezu případně vybudování MVE. Jez je ve vlastnictví ...

VAZBA NA ADMINISTRATIVNÍ ČLENĚNÍ

KÓD KRAJE	03	NÁZEV KRAJE	Jihočeský
KÓD OKRESU	3303	NÁZEV OKRESU	Jindřichův Hradec
KÓD ORP	06052	NÁZEV ORP	Jindřichův Hradec
KÓD OBCE	5060	NÁZEV OBCE	Blažejov
KÓD ST.Ú.	06052	NÁZEV ST.Ú.	Městský úřad Jindřichův Hradec - Stavební úřad

VAZBA NA HYDROLOGICKÉ ČLENĚNÍ POVODÍ

ČÍSLO HYDROL.POŘ.	107030480	ÚSEK HR. ČLENĚNÍ VODNÍHO TOKU	1179700
ÚTVAR POVRCH.VOD	11797000	Hamerský potok po ústí do toku Nežárka	



ID VODNÍHO TOKU:

200076697

SOUŘADNICE

X JTSK:

-707975,32

Y JTSK:

-1153409,28

ELEKTRÁRNÝ - nejsou

PROPUSTI - nejsou

FOTODOKUMENTACE S POPISEM

Pohled na bývalý jez



Bývalé koryto náhonu

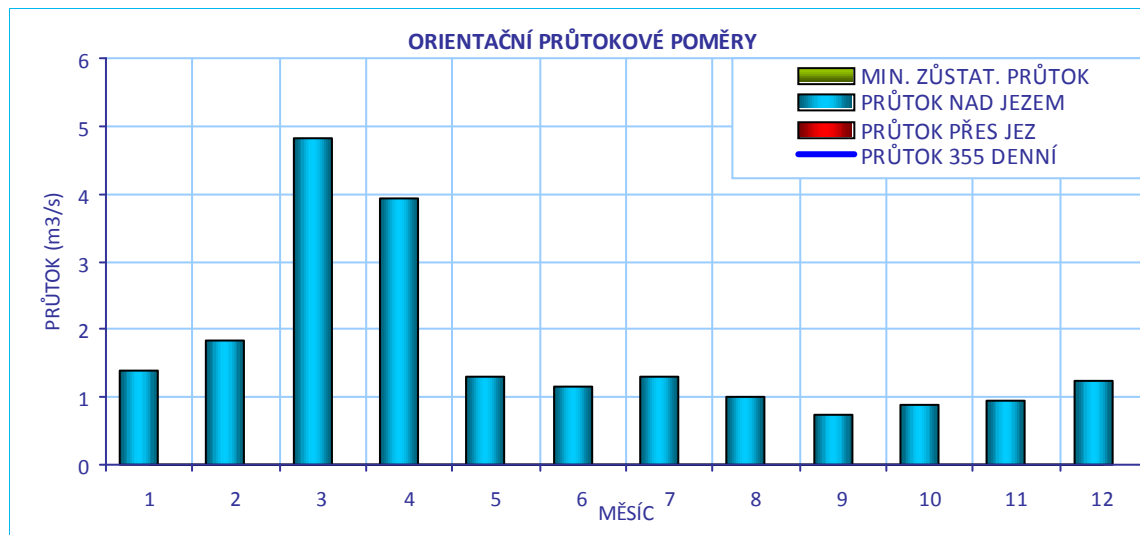


V terénu patrný bývalý náhon



ID VODNÍHO TOKU: 200076697

SOUŘADNICE X JTSK: -707975,32 Y JTSK: -1153409,28

**CÍLOVÉ RYBÍ SPOLEČENSTVO**

SPOLEČENSTVO RYB	lipanové pásmo
RYBNÉ VODY	kaprové vody

VODÁCKÉ PODMÍNKY

SPORT. PROPUST	ne
SJÍŽDĚNÍ	nehodnoceno - vodácky málo frekventovaný úsek
PŘETAŽENÍ	nehodnoceno - vodácky málo frekventovaný úsek
PŘENESENÍ	nehodnoceno - vodácky málo frekventovaný úsek
ZHODNOCENÍ A NÁVRH	Vzhledem k tomu, že se jedná o vodácky méně využívaný úsek, je stávající stav vyhovující.

ID VODNÍHO TOKU:

200076697

SOUŘADNICE

X JTSK:

-707975,32

Y JTSK:

-1153409,28

ŘEŠENÍ MIGRAČNÍ PROSTUPNOSTI

STÁVAJÍCÍ STAV

RYBÍ PŘECHOD

není

POPIS

VAZBA NA PLÁNY OBLASTI POVODÍ A KONCEPCI MIGRAČNÍHO ZPRŮCHODNĚNÍ

ID OPATŘENÍ NÁZEV do 2015

Bude řešeno po roce 2015

Úsek toku patří mezi prioritní v koncepci zprůchodnění říční sítě ČR v rovině nadregionálního biokoridoru: ne národního úseku toku: ne

DOKUMENTACE

Není k dispozici.

NAVRHOVANÝ STAV

ZPŮSOB ŘEŠENÍ

UMÍSTĚNÍ

POPIS ŘEŠENÍ

Protržený jez je migračně průchodný, nenavrhujeme žádné opatření.

INVEST. NÁKLADY

0 Kč

VYJÁDŘENÍ
PROVOZOVATELE
MVE

není

HODNOCENÍ

Není nutné opatření, není nutný rybí přechod

HARMONOGRAM

200058051 - BLAŽEJOV - BÝVALÝ JEZ - HAMERSKÝ POTOK - 11,036 ř.km

