

ID VODNÍHO TOKU:

200076697

SOUŘADNICE X JTSK:

-709145,15

Y JTSK:

-1153432,47

## ZÁKLADNÍ PARAMETRY PŘÍČNÉ PŘEKÁŽKY

DRUH	pevný	SPÁD [m]	
TVAR	přímý	STŘ. DÉLKA [m]	22,09
TYP	střešovitý		
VLASTNÍK	nezjištěn		

## POPIS

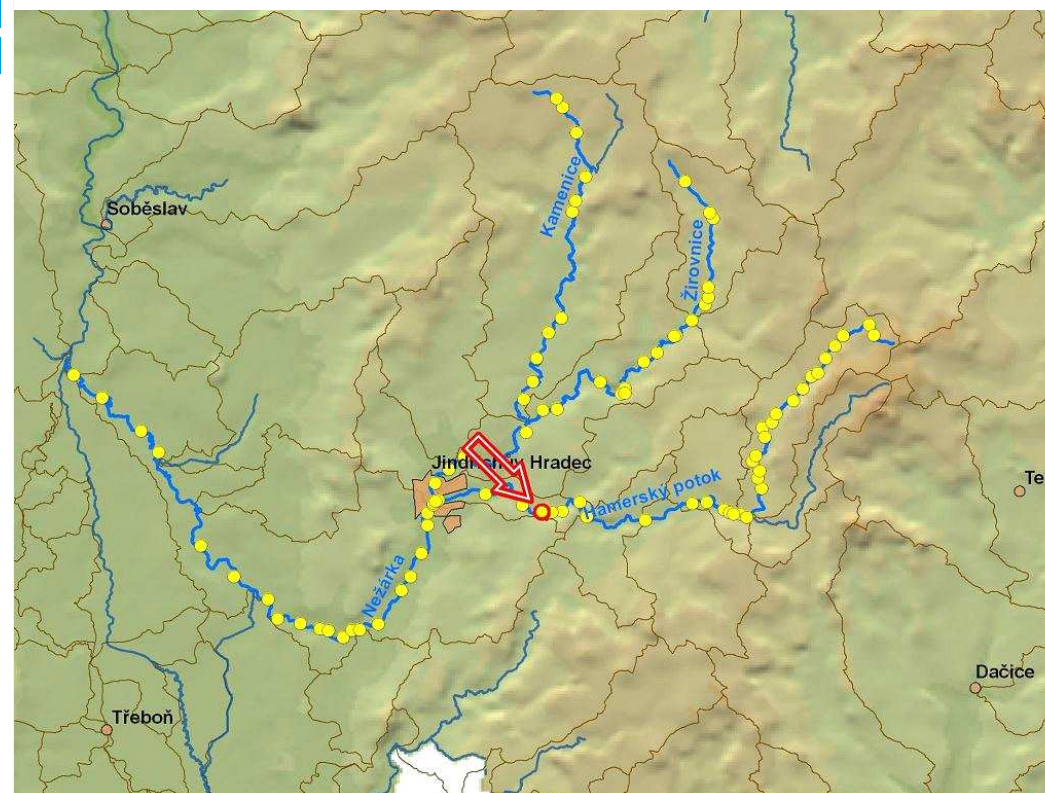
Jedná se o poškozený dřevěný stupeň o délce 10 m, migračně průchodný. Původně sloužil k napájení rybníka. Vlastnictví je nejasné.

## VAZBA NA ADMINISTRATIVNÍ ČLENĚNÍ

KÓD KRAJE	03	NÁZEV KRAJE	Jihočeský
KÓD OKRESU	3303	NÁZEV OKRESU	Jindřichův Hradec
KÓD ORP	06052	NÁZEV ORP	Jindřichův Hradec
KÓD OBCE	5060	NÁZEV OBCE	Blažejov
KÓD ST.Ú.	06052	NÁZEV ST.Ú.	Městský úřad Jindřichův Hradec - Stavební úřad

## VAZBA NA HYDROLOGICKÉ ČLENĚNÍ POVODÍ

ČÍSLO HYDROL.POŘ.	107030480	ÚSEK HR. ČLENĚNÍ VODNÍHO TOKU	1179700
ÚTVAR POVRCH.VOD	11797000	Hamerský potok po ústí do toku Nežárka	



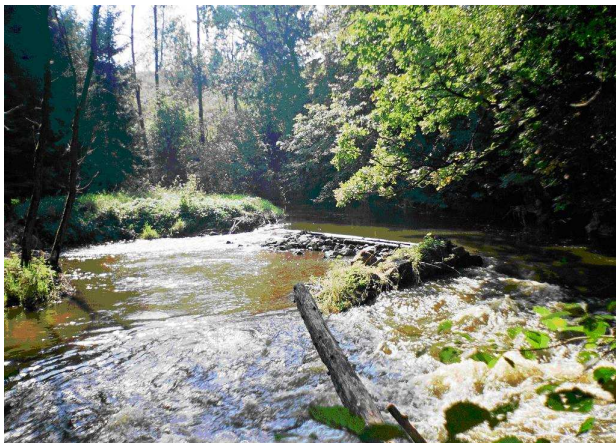
ID VODNÍHO TOKU: 200076697      SOUŘADNICE X JTSK: -709145,15      Y JTSK: -1153432,47

**ELEKTRÁRNY** - nejsou

**PROPUSTI** - nejsou

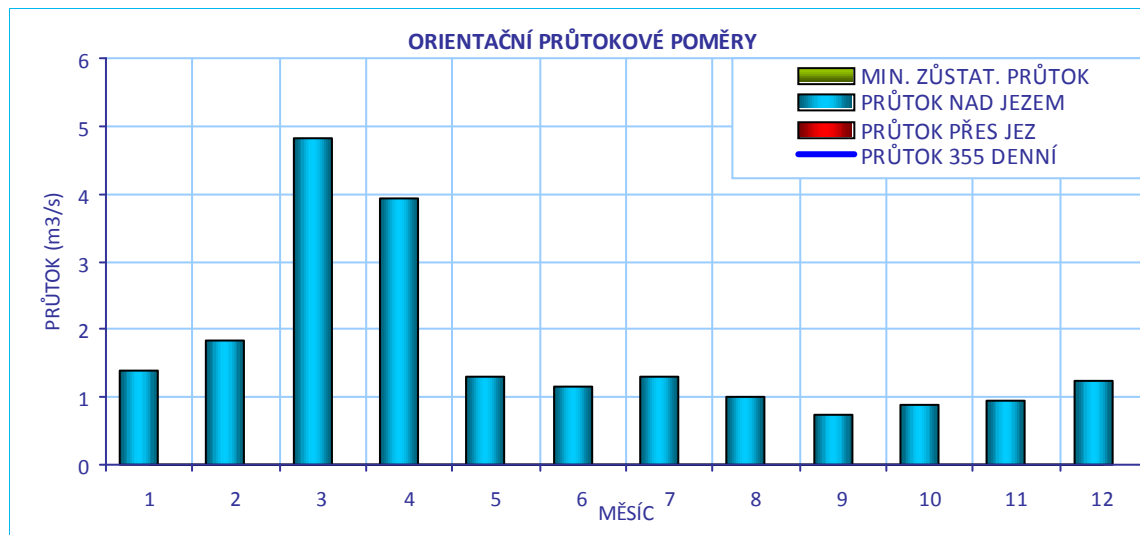
#### FOTODOKUMENTACE S POPISEM

Celkový pohled na stupeň



ID VODNÍHO TOKU: 200076697

SOUŘADNICE X JTSK: -709145,15 Y JTSK: -1153432,47



**CÍLOVÉ RYBÍ SPOLEČENSTVO**

SPOLEČENSTVO RYB	lipanové pásmo
RYBNÉ VODY	kaprové vody

**VODÁCKÉ PODMÍNKY**

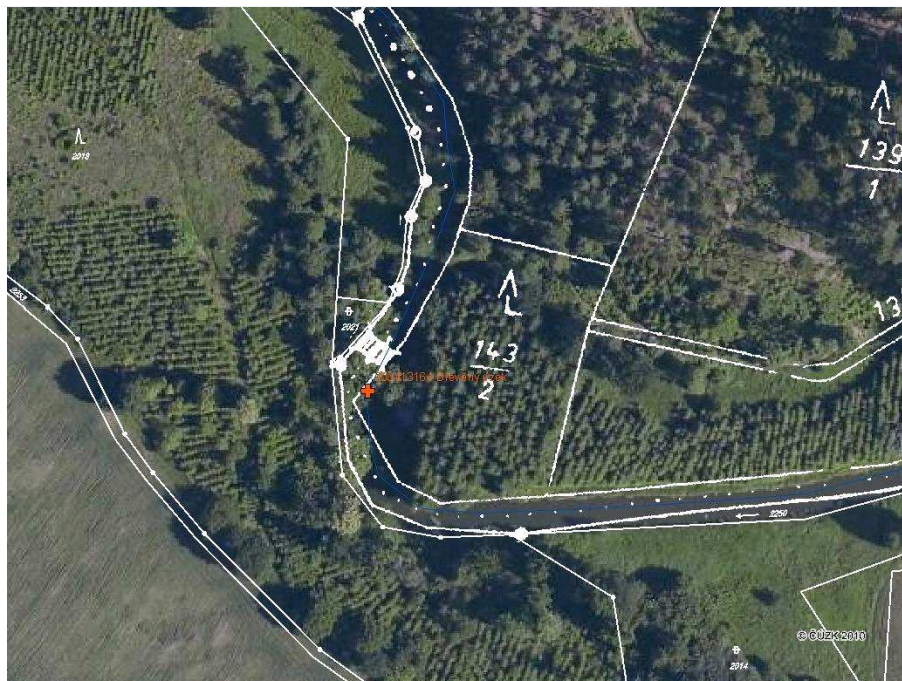
SPORT. PROPUST	ne
SJÍŽDĚNÍ	nehodnoceno - vodácky málo frekventovaný úsek
PŘETAŽENÍ	nehodnoceno - vodácky málo frekventovaný úsek
PŘENESENÍ	nehodnoceno - vodácky málo frekventovaný úsek
<b>ZHODNOCENÍ A NÁVRH</b>	Vzhledem k tomu, že se jedná o vodácky méně využívaný úsek, je stávající stav vyhovující.

ID VODNÍHO TOKU: 200076697

SOUŘADNICE X JTSK: -709145,15 Y JTSK: -1153432,47

## IDENTIFIKACE PARCEL VE VZTAHU K NAVRHOVANÉMU ŘEŠENÍ

POZEMEK	BŘEH/TOK	ID KAT.Ú.	KATASTR	PARC. ČÍSLO	VÝMĚRA	DRUH POZEMKU	ČÍSLO LV	PODÍL	VLASTNÍK
Koryto toku	TOK	605476	KN	403/2	10938	Vodní plocha	199	1	Povodí Vltavy, státní podnik
Koryto toku	TOK	605468	KN	479/2	10520	Vodní plocha	199	1	Povodí Vltavy, státní podnik



## POTENCIÁLNĚ DOTČENÉ ÚZEMNÍ LIMITY

VELKOPLOŠNÁ CHRÁNĚNÁ ÚZEMÍ	- nejsou
PŘÍRODNÍ PARK	- není
NATURA	- není
MALOPLOŠNÁ ZVLÁŠTĚ CHRÁNĚNÁ ÚZEMÍ	- nejsou
DALŠÍ LIMITY ÚZEMÍ	- nejsou

ID VODNÍHO TOKU: 200076697

SOUŘADNICE X JTSK: -709145,15 Y JTSK: -1153432,47

## ŘEŠENÍ MIGRAČNÍ PROSTUPNOSTI

## STÁVAJÍCÍ STAV

RYBÍ PŘECHOD POPIS DOKUMENTACE 

VAZBA NA PLÁNY OBLASTI POVODÍ A KONCEPCI MIGRAČNÍHO ZPRŮCHODNĚNÍ

ID OPATŘENÍ NÁZEV do 2015

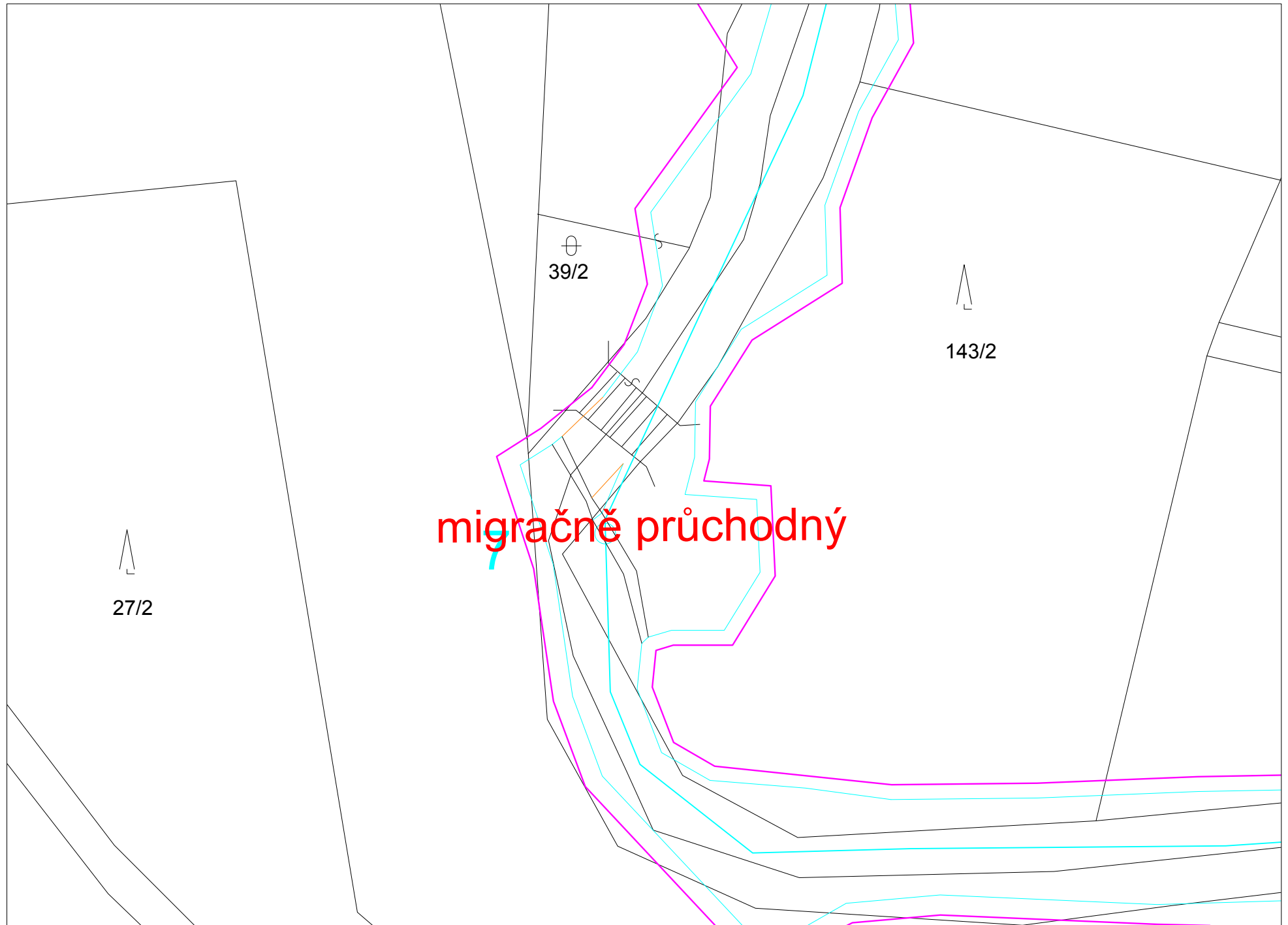
Bude řešeno po roce 2015

Úsek toku patří mezi prioritní v koncepci zprůchodnění říční sítě ČR v rovině nadregionálního biokoridoru: ne národního úseku toku: ne

## NAVRHOVANÝ STAV

ZPŮSOB ŘEŠENÍ UMÍSTĚNÍ POPIS ŘEŠENÍ INVEST. NÁKLADY VYJÁDŘENÍ PROVOZOVATELE MVE HODNOCENÍ HARMONOGRAM

200413164 - DŘEVĚNÝ JÍZEK - HAMERSKÝ POTOK - 9,700 ř.km



**migračně průchodný**