

ID VODNÍHO TOKU:

200076697

SOUŘADNICE X JTSK:

-697853,83

Y JTSK:

-1153575,3

ZÁKLADNÍ PARAMETRY PŘÍČNÉ PŘEKÁŽKY

DRUH	pohyblivý	SPÁD [m]	
TVAR	přímý	STŘ. DÉLKA [m]	6
TYP	se strmým vzduš. lícem -přep.p		
VLASTNÍK	nezjištěn		

POPIS

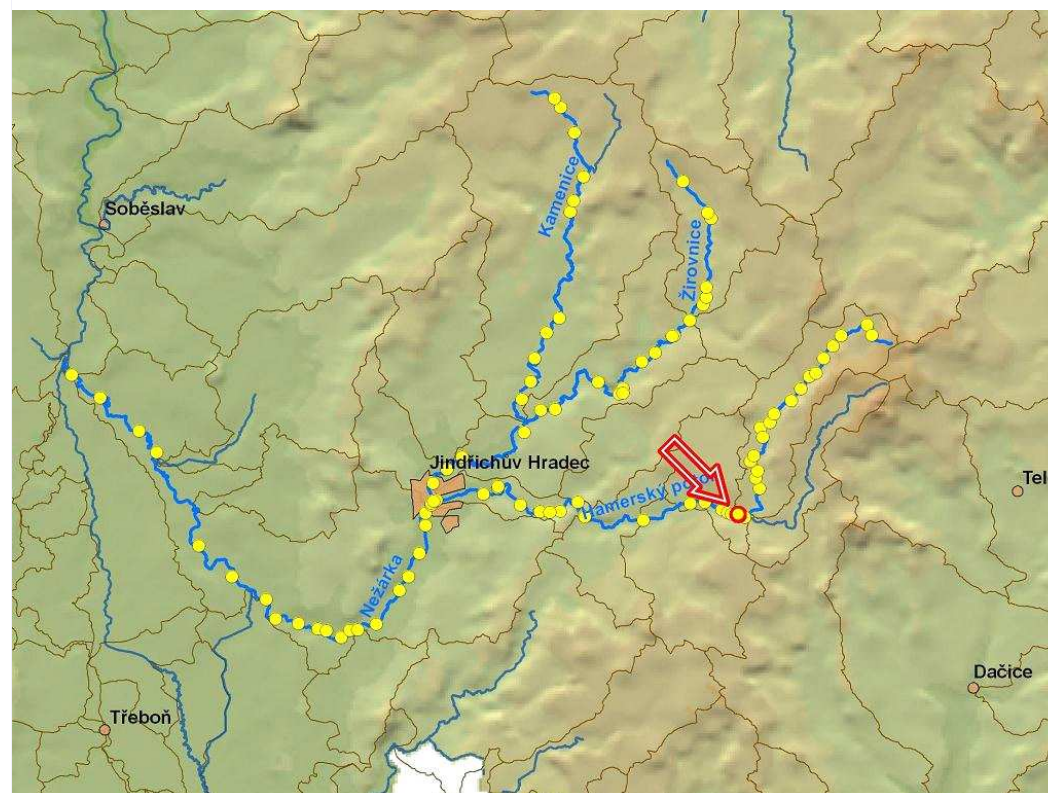
Stavidlo o délce přibližně 6 m a se spádem 0,5 m, které dříve sloužilo k nadržení vody pro bývalý Kočvarův mlýn. Stavidlo je stále udržováno funkční s tím, že zadržením vody vytváří tůň, patrně je to kvůli sportovnímu rybaření.

VAZBA NA ADMINISTRATIVNÍ ČLENĚNÍ

KÓD KRAJE	03	NÁZEV KRAJE	Jihočeský
KÓD OKRESU	3303	NÁZEV OKRESU	Jindřichův Hradec
KÓD ORP	02440	NÁZEV ORP	Dačice
KÓD OBCE	5099	NÁZEV OBCE	Horní Meziříčko
KÓD ST.Ú.	15819	NÁZEV ST.Ú.	Obecní úřad Studená - Stavební úřad

VAZBA NA HYDROLOGICKÉ ČLENĚNÍ POVODÍ

ČÍSLO HYDROL.POŘ.	107030360	ÚSEK HR. ČLENĚNÍ VODNÍHO TOKU	1178500
ÚTVAR POVRCH.VOD	11787000	Hamerský potok po vzduť nádrže Hejtman	



ELEKTRÁRNY - nejsou

PROPUSTI - nejsou

FOTODOKUMENTACE S POPISEM

Pohled na stavidlo

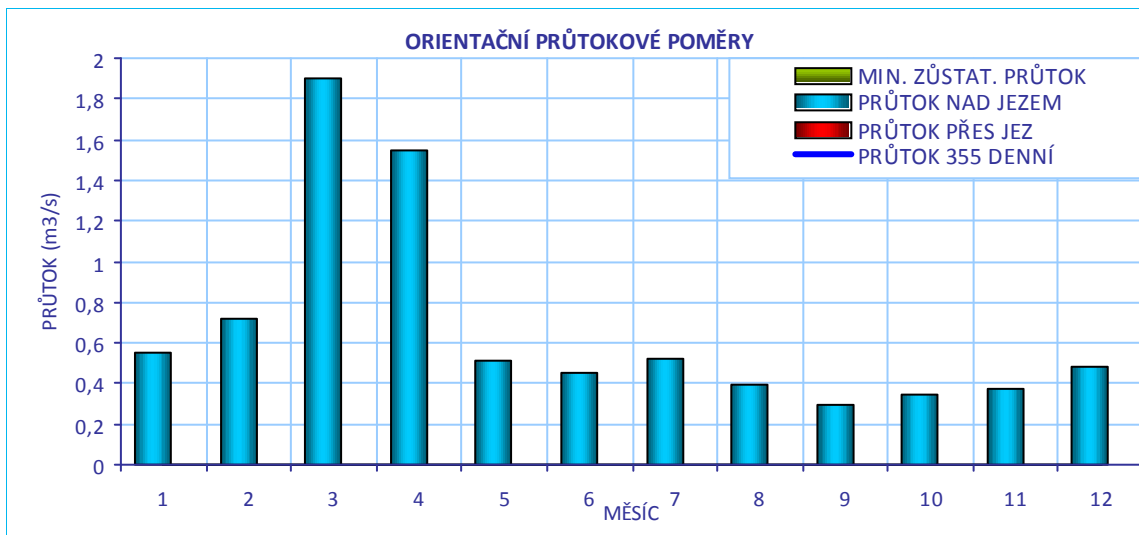


Tůň vzniklá zadržením vody stavidlem



Patrné koryto bývalého náhonu





CÍLOVÉ RYBÍ SPOLEČENSTVO

SPOLEČENSTVO RYB	lipanové pásmo
RYBNÉ VODY	kaprové vody

VODÁCKÉ PODMÍNKY

SPORT. PROPUST	ne
SJÍŽDĚNÍ	nehodnoceno - vodácky málo frekventovaný úsek
PŘETAŽENÍ	nehodnoceno - vodácky málo frekventovaný úsek
PŘENESENÍ	nehodnoceno - vodácky málo frekventovaný úsek
ZHODNOCENÍ A NÁVRH	Vzhledem k tomu, že se jedná o vodácky méně využívaný úsek, je stávající stav vyhovující.

ID VODNÍHO TOKU:

200076697

SOUŘADNICE

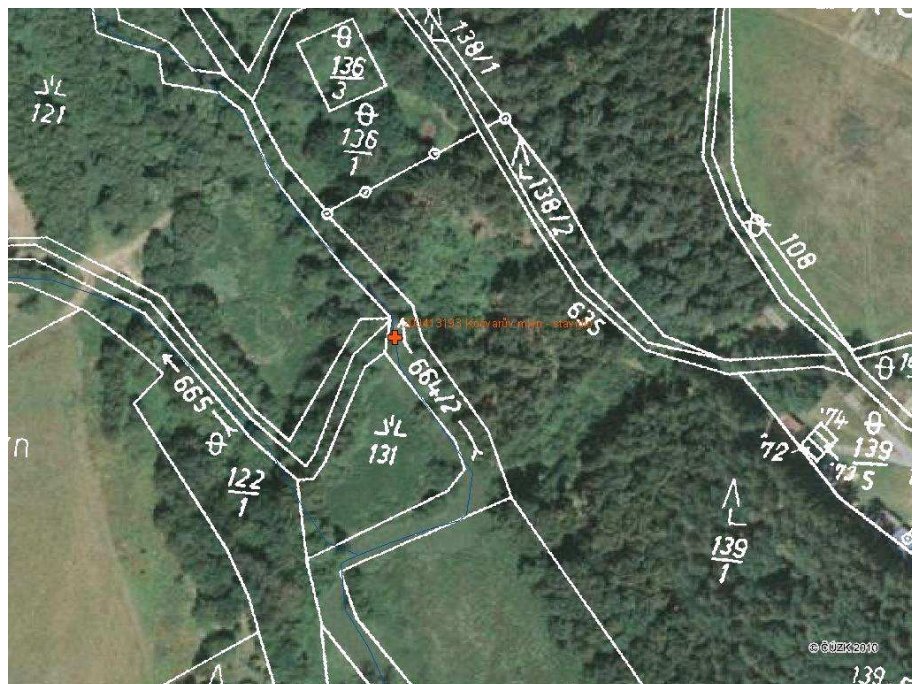
X JTSK: -697853,83

Y JTSK:

-1153575,3

IDENTIFIKACE PARCEL VE VZTAHU K NAVRHOVANÉMU ŘEŠENÍ

POZEMEK	BŘEH/TOK	ID KAT.Ú.	KATASTR	PARC. ČÍSLO	VÝMĚRA	DRUH POZEMKU	ČÍSLO LV	PODÍL	VLASTNÍK
Koryto toku	TOK	643564	KN	664/2	5435	Vodní plocha	124	1	Povodí Vltavy, státní podnik



POTENCIÁLNĚ DOTČENÉ ÚZEMNÍ LIMITY

VELKOPLOŠNÁ CHRÁNĚNÁ ÚZEMÍ	- nejsou
PŘÍRODNÍ PARK	- není
NATURA	- není
MALOPLOŠNÁ ZVLÁŠTĚ CHRÁNĚNÁ ÚZEMÍ	- nejsou
DALŠÍ LIMITY ÚZEMÍ	- nejsou

ID VODNÍHO TOKU:

200076697

SOUŘADNICE X JTSK:

-697853,83

Y JTSK:

-1153575,3

ŘEŠENÍ MIGRAČNÍ PROSTUPNOSTI

STÁVAJÍCÍ STAV

RYBÍ PŘECHOD

není

POPIS

DOKUMENTACE

Není k dispozici.

VAZBA NA PLÁNY OBLASTI POVODÍ A KONCEPCI MIGRAČNÍHO ZPRŮCHODNĚNÍ

ID OPATŘENÍ NÁZEV do 2015

Bude řešeno po roce 2015

Úsek toku patří mezi prioritní v koncepci zprůchodnění říční sítě ČR v rovině nadregionálního biokoridoru: ne národního úseku toku: ne

NAVRHOVANÝ STAV

ZPŮSOB ŘEŠENÍ

UMÍSTĚNÍ

POPIS ŘEŠENÍ

Stavidlo je migračně neprůchodné, bylo by vhodné ho výhledově odstranit nebo nahradit nízkým balvanitým stupněm. Majitel je neznámý, majitele mlýnu se nepodařilo kontaktovat

INVEST. NÁKLADY

0 Kč

VYJÁDŘENÍ
PROVOZOVATELE
MVE

není

HODNOCENÍ

Zahájení jednání, jiné technické řešení

HARMONOGRAM

200413193 - KOČVARŮV MLÝN - HAMERSKÝ POTOK - 26,437 ř.km

