

ID VODNÍHO TOKU:

200076697

SOUŘADNICE X JTSK:

-696732,57

Y JTSK:

-1151094,32

ZÁKLADNÍ PARAMETRY PŘÍČNÉ PŘEKÁŽKY

DRUH	pevný	SPÁD [m]	1,27
TVAR	přímý	STŘ. DÉLKA [m]	12,22
TYP	s proudnicovou přelivnou plochou		
VLASTNÍK	nezjištěn		

POPIS

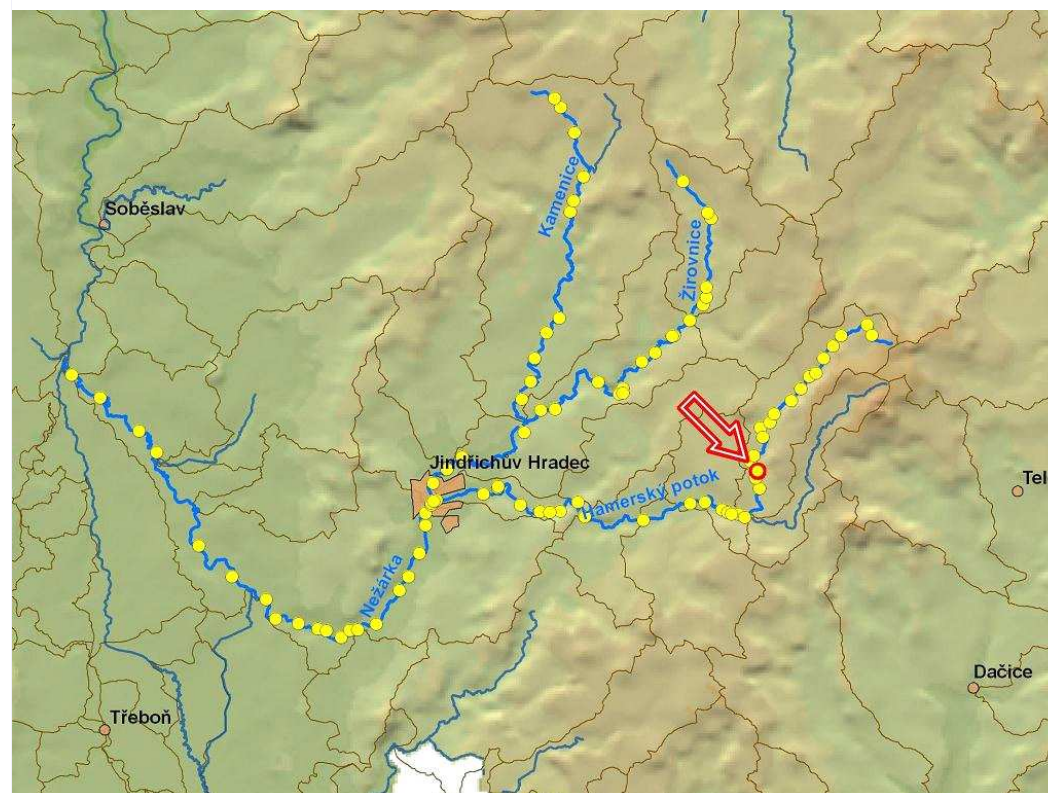
Jedná se o pevný přímý jez o spádu 1,3 m a délce 12 m. jez je lokalizován nad soutokem s Bukovským potokem. V nadjezí vlevo začíná náhon napájející rybník. Kdysi zde stál Vackův mlýn. Na pravé straně jezu je umístěna jalová propust. Majitel jezu nebyl zjištěn.

VAZBA NA ADMINISTRATIVNÍ ČLENĚNÍ

KÓD KRAJE	03	NÁZEV KRAJE	Jihočeský
KÓD OKRESU	3303	NÁZEV OKRESU	Jindřichův Hradec
KÓD ORP	02440	NÁZEV ORP	Dačice
KÓD OBCE	5099	NÁZEV OBCE	Horní Meziříčko
KÓD ST.Ú.	15819	NÁZEV ST.Ú.	Obecní úřad Studená - Stavební úřad
KÓD ORP	06052	NÁZEV ORP	Jindřichův Hradec
KÓD OBCE	5078	NÁZEV OBCE	Jilem
KÓD ST.Ú.	15819	NÁZEV ST.Ú.	Obecní úřad Studená - Stavební úřad
KÓD OBCE	4998	NÁZEV OBCE	Zahrádky
KÓD ST.Ú.	06052	NÁZEV ST.Ú.	Městský úřad Jindřichův Hradec - Stavební úřad

VAZBA NA HYDROLOGICKÉ ČLENĚNÍ POVODÍ

ČÍSLO HYDROL.POŘ.	107030340	ÚSEK HR. ČLENĚNÍ VODNÍHO TOKU	1178300
ÚTVAR POVRCH.VOD	11783000	Hamerský potok po soutok s tokem Studenský potok	



ID VODNÍHO TOKU: 200076697 SOUŘADNICE X JTSK: -696732,57 Y JTSK: -1151094,32

ELEKTRÁRNÝ - nejsou

PROPUSTI - celkem 1

ID	200413805	TYP	štěrková	POLOHA	vpravo	DÉLKA [m]	0	ŠÍŘKA [m]	2,06
		POZNÁMKA	stavidlo						

FOTODOKUMENTACE S POPISEM

Pohled na jez s jalovou propustí



Pravá strana jezu

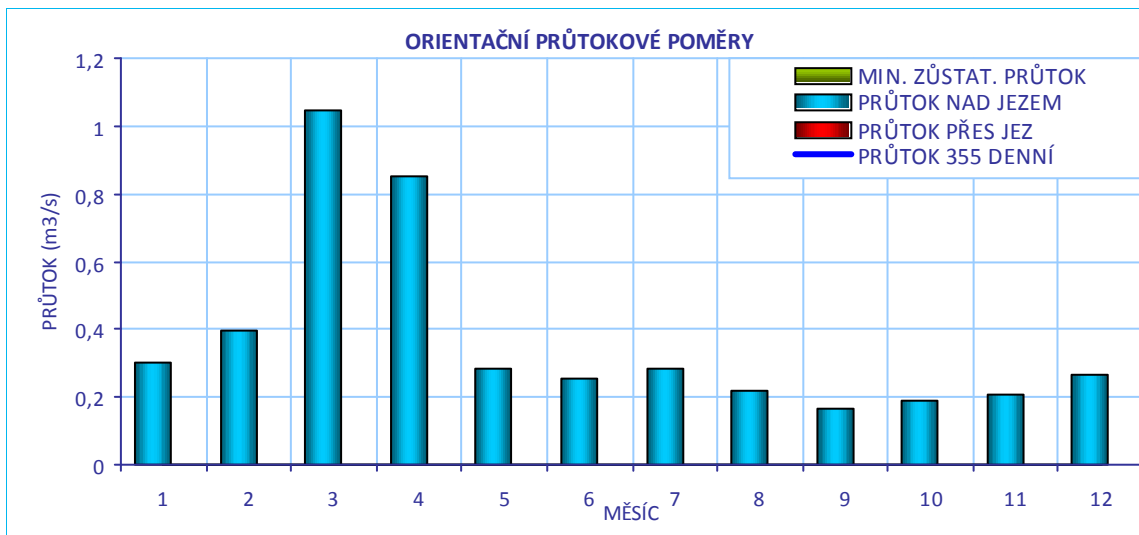


Vstup do napájecího náhonu



ID VODNÍHO TOKU: 200076697

SOUŘADNICE X JTSK: -696732,57 Y JTSK: -1151094,32



CÍLOVÉ RYBÍ SPOLEČENSTVO

SPOLEČENSTVO RYB	lipanové pásmo
RYBNÉ VODY	kaprové vody

VODÁCKÉ PODMÍNKY

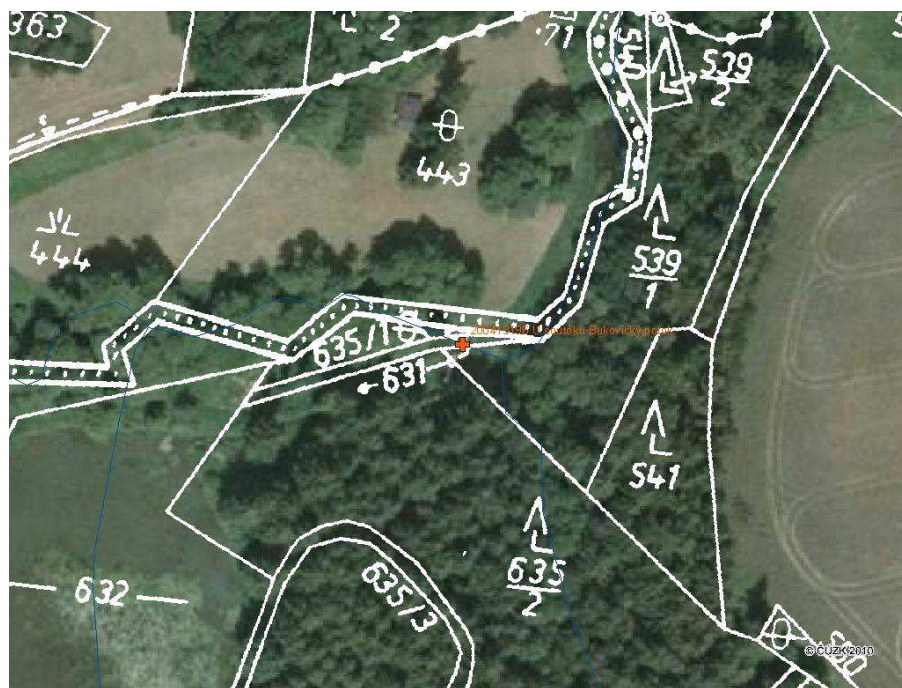
SPORT. PROPUST	ne
SJÍŽDĚNÍ	nehodnoceno - vodácky málo frekventovaný úsek
PŘETAŽENÍ	nehodnoceno - vodácky málo frekventovaný úsek
PŘENESENÍ	nehodnoceno - vodácky málo frekventovaný úsek
ZHODNOCENÍ A NÁVRH	Vzhledem k tomu, že se jedná o vodácky méně využívaný úsek, je stávající stav vyhovující.

ID VODNÍHO TOKU: 200076697

SOUŘADNICE X JTSK: -696732,57 Y JTSK: -1151094,32

IDENTIFIKACE PARCEL VE VZTAHU K NAVRHOVANÉMU ŘEŠENÍ

POZEMEK	BŘEH/TOK	ID KAT.Ú.	KATASTR	PARC. ČÍSLO	VÝMĚRA	DRUH POZEMKU	ČÍSLO LV	PODÍL	VLASTNÍK
př. pozemek	PB	643564	KN	443	5019	Ostatní plocha	161	1/3	Jiří Frühauf, Martin Frühauf, Věra Stašková
Koryto toku	TOK	659941	KN	1049	1583	Vodní plocha	138	1	Povodí Vltavy, státní podnik
Koryto toku	TOK	643564	KN	660	1583	Vodní plocha	124	1	Povodí Vltavy, státní podnik



POTENCIÁLNĚ DOTČENÉ ÚZEMNÍ LIMITY

VELKOPLOŠNÁ CHRÁNĚNÁ ÚZEMÍ	- nejsou
PŘÍRODNÍ PARK	- není
NATURA	- není
MALOPLOŠNÁ ZVLÁŠTĚ CHRÁNĚNÁ ÚZEMÍ	- nejsou
DALŠÍ LIMITY ÚZEMÍ	- nejsou

ID VODNÍHO TOKU: 200076697

SOUŘADNICE X JTSK: -696732,57 Y JTSK: -1151094,32

ŘEŠENÍ MIGRAČNÍ PROSTUPNOSTI

STÁVAJÍCÍ STAV

RYBÍ PŘECHOD

není

POPIS

VAZBA NA PLÁNY OBLASTI POVODÍ A KONCEPCI MIGRAČNÍHO ZPRŮCHODNĚNÍ

ID OPATŘENÍ NÁZEV do 2015

Bude řešeno po roce 2015

Úsek toku patří mezi prioritní v koncepci zprůchodnění říční sítě ČR v rovině nadregionálního biokoridoru: ne národního úseku toku: ne

DOKUMENTACE

Není k dispozici.

NAVRHOVANÝ STAV

ZPŮSOB ŘEŠENÍ

přírodě blízký bypas

UMÍSTĚNÍ

na pravém břehu

POPIS ŘEŠENÍ

Jez je migračně neprůchodný, jako vhodné řešení se jeví bypas na pravém břehu. Při délce 20 m a šířce 1,5 m se předpokládá jeho cena na 0,75 mil Kč. Je nutné zjistit vlastnictví jezu.

INVEST. NÁKLADY

750 000 Kč

 VYJÁDŘENÍ
 PROVOZOVATELE
 MVE

Pravděpodobným vlastníkem jezu je p. Martin Frühauf, Za plovárnou 2878/2, Znojmo, 671 81, nebo některý z jeho příbuzných. P. Frühauf vlastní také pozemky v okolí vodního toku.
 Je nutné dořešit vlastnictví jezu, p. Frühauf nesouhlasí s řešením bypasem přes louku a doporučil by řešení v rámci jezu.

HODNOCENÍ

Zahájení jednání, jiné technické řešení

HARMONOGRAM

etapa 1

200413196 - U SOUTOKU - HAMERSKÝ POTOK - 30,854 ř.km

