

ID VODNÍHO TOKU: 200076697 SOUŘADNICE X JTSK: -696575,031 Y JTSK: -1148636,703

ZÁKLADNÍ PARAMETRY PŘÍČNÉ PŘEKÁŽKY

DRUH	pevný	SPÁD [m]	1,1
TVAR	přímý	STŘ. DÉLKA [m]	14,22
TYP	střešovité		
VLASTNÍK	nezjištěn		

POPIS

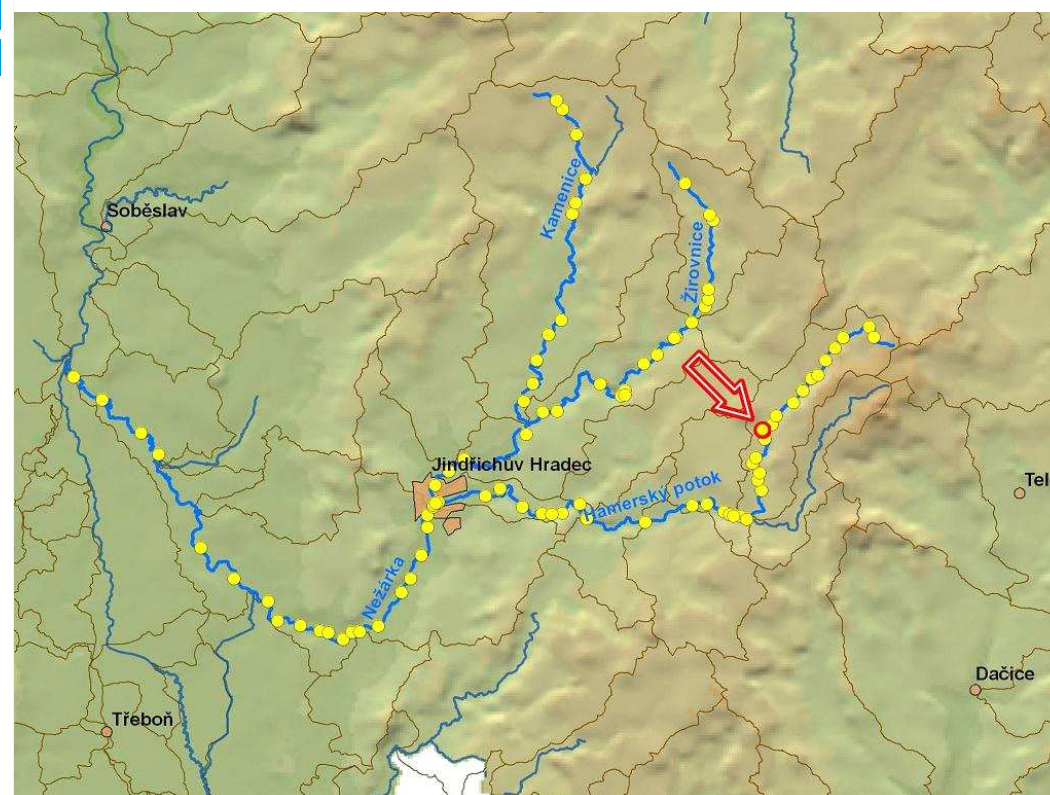
Jedná se o nízký stupeň lokalizovaný nad rybníkem.

VAZBA NA ADMINISTRATIVNÍ ČLENĚNÍ

KÓD KRAJE	03	NÁZEV KRAJE	Jihočeský
KÓD OKRESU	3303	NÁZEV OKRESU	Jindřichův Hradec
KÓD ORP	06052	NÁZEV ORP	Jindřichův Hradec
KÓD OBCE	4998	NÁZEV OBCE	Zahrádky
KÓD ST.Ú.	06052	NÁZEV ST.Ú.	Městský úřad Jindřichův Hradec - Stavební úřad

VAZBA NA HYDROLOGICKÉ ČLENĚNÍ POVODÍ

ČÍSLO HYDROL.POŘ.	107030340	ÚSEK HR. ČLENĚNÍ VODNÍHO TOKU	1178300
ÚTVAR POVRCH.VOD	11783000	Hamerský potok po soutok s tokem Studenský potok	



ID VODNÍHO TOKU:

200076697

SOUŘADNICE

X JTSK:

-696575,031

Y JTSK:

-1148636,703

ELEKTRÁRNY - nejsou

PROPUSTI - nejsou

FOTODOKUMENTACE S POPISEM

Pohled na stupeň s rybníkem v pozadí



pravá strana stupně z průpichem

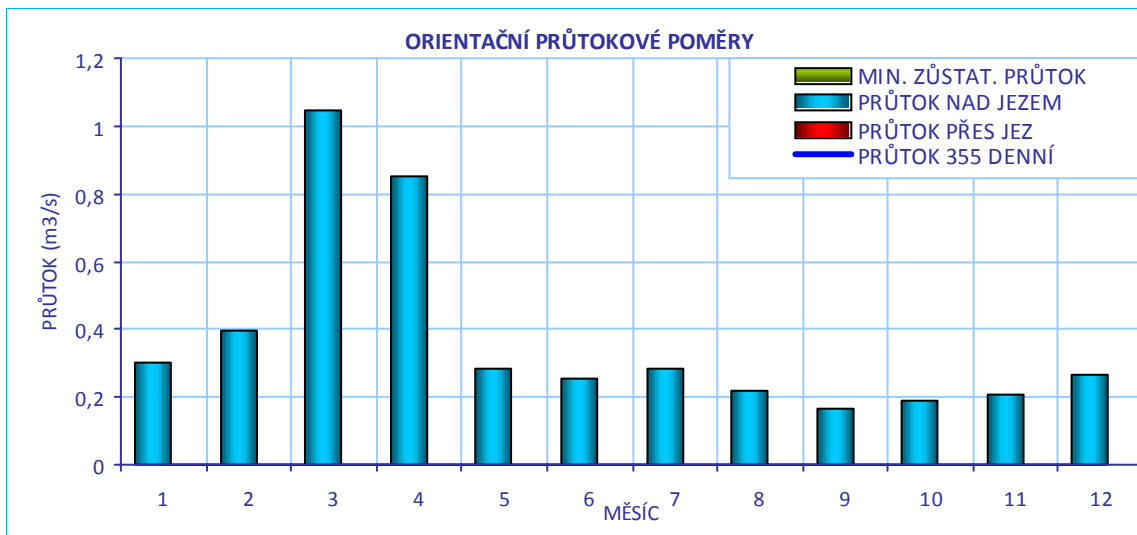


průpich na pravé straně stupně



ID VODNÍHO TOKU: 200076697

SOUŘADNICE X JTSK: -696575,031 Y JTSK: -1148636,703



CÍLOVÉ RYBÍ SPOLEČENSTVO

SPOLEČENSTVO RYB	lipanové pásmo
RYBNÉ VODY	kaprové vody

VODÁCKÉ PODMÍNKY

SPORT. PROPUST	ne
SJÍŽDĚNÍ	nehodnoceno - vodácky málo frekventovaný úsek
PŘETAŽENÍ	nehodnoceno - vodácky málo frekventovaný úsek
PŘENESENÍ	nehodnoceno - vodácky málo frekventovaný úsek
ZHODNOCENÍ A NÁVRH	Vzhledem k tomu, že se jedná o vodáky méně využívaný úsek, je stávající stav vyhovující.

ID VODNÍHO TOKU: 200076697

SOUŘADNICE X JTSK: -696575,031 Y JTSK: -1148636,703

IDENTIFIKACE PARCEL VE VZTAHU K NAVRHOVANÉMU ŘEŠENÍ

POZEMEK	BŘEH/TOK	ID KAT.Ú.	KATASTR	PARC. ČÍSLO	VÝMĚRA	DRUH POZEMKU	ČÍSLO LV	PODÍL	VLASTNÍK
Koryto toku	RYBNÍK	790249	KN	2052	66589	Vodní plocha	49	1	Růžena Kohoutová
Koryto toku	TOK	790249	KN	2182	6218	Vodní plocha	266	1	Povodí Vltavy, státní podnik



POTENCIÁLNĚ DOTČENÉ ÚZEMNÍ LIMITY

VELKOPLOŠNÁ CHRÁNĚNÁ ÚZEMÍ	- nejsou
PŘÍRODNÍ PARK	- není
NATURA	- není
MALOPLOŠNÁ ZVLÁŠTĚ CHRÁNĚNÁ ÚZEMÍ	- nejsou
DALŠÍ LIMITY ÚZEMÍ	- nejsou

ID VODNÍHO TOKU: 200076697

SOUŘADNICE X JTSK: -696575,031 Y JTSK: -1148636,703

ŘEŠENÍ MIGRAČNÍ PROSTUPNOSTI

STÁVAJÍCÍ STAV

RYBÍ PŘECHOD POPIS DOKUMENTACE

VAZBA NA PLÁNY OBLASTI POVODÍ A KONCEPCI MIGRAČNÍHO ZPRŮCHODNĚNÍ

ID OPATŘENÍ NÁZEV do 2015

Bude řešeno po roce 2015

Úsek toku patří mezi prioritní v koncepci zprůchodnění říční sítě ČR v rovině nadregionálního biokoridoru: ne národního úseku toku: ne

NAVRHOVANÝ STAV

ZPŮSOB ŘEŠENÍ UMÍSTĚNÍ POPIS ŘEŠENÍ INVEST. NÁKLADY VYJÁDŘENÍ PROVOZOVATELE MVE HODNOCENÍ HARMONOGRAM

200413201 - JEZ S NÁHONEM - HAMERSKÝ POTOK - 34,449 ř.km

