

ID VODNÍHO TOKU: 200076697 SOUŘADNICE X JTSK: -696036,24 Y JTSK: -1148358,85

## ZÁKLADNÍ PARAMETRY PŘÍČNÉ PŘEKÁŽKY

DRUH	pohyblivý	SPÁD [m]	
TVAR	přímý	STŘ. DÉLKA [m]	3,5
TYP	se strmým vzduš. lícem -přep.p		
VLASTNÍK	nezjištěn		

## POPIS

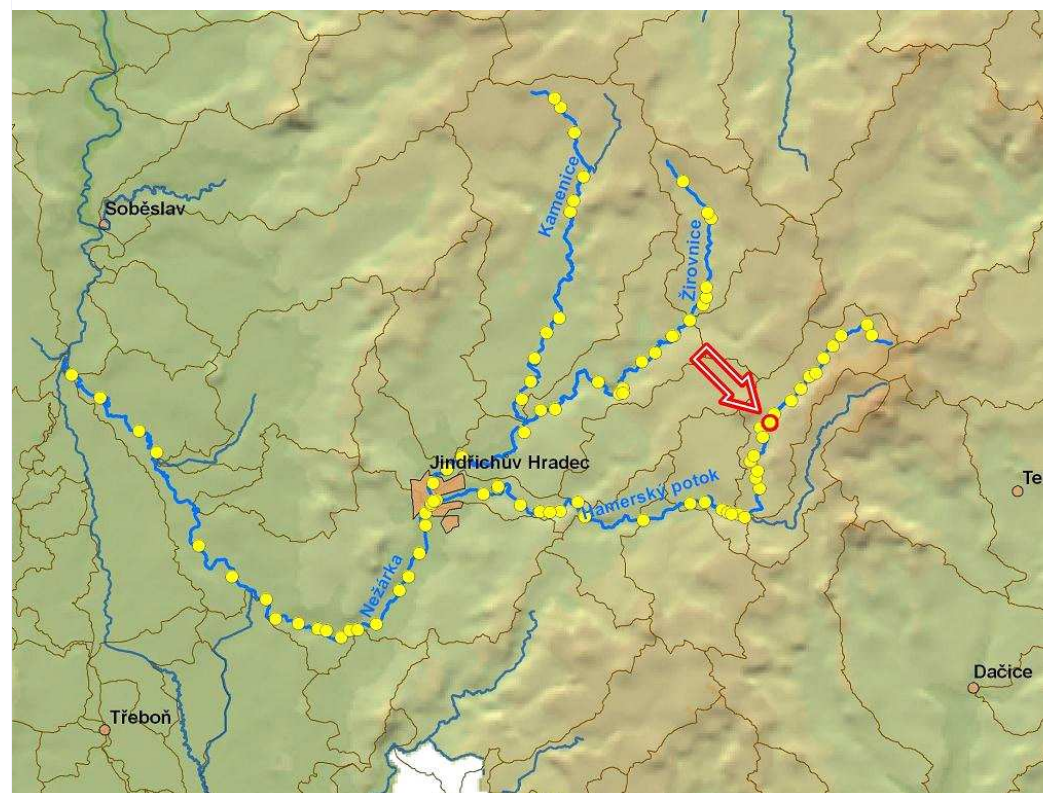
Stavidlo původně sloužící společně s náhonem bývalému mlýnu. V současné době není funkční.

## VAZBA NA ADMINISTRATIVNÍ ČLENĚNÍ

KÓD KRAJE	03	NÁZEV KRAJE	Jihočeský
KÓD OKRESU	3303	NÁZEV OKRESU	Jindřichův Hradec
KÓD ORP	06052	NÁZEV ORP	Jindřichův Hradec
KÓD OBCE	4998	NÁZEV OBCE	Zahrádky
KÓD ST.Ú.	06052	NÁZEV ST.Ú.	Městský úřad Jindřichův Hradec - Stavební úřad

## VAZBA NA HYDROLOGICKÉ ČLENĚNÍ POVODÍ

ČÍSLO HYDROL.POŘ.	107030340	ÚSEK HR. ČLENĚNÍ VODNÍHO TOKU	1178300
ÚTVAR POVRCH.VOD	11783000	Hamerský potok po soutok s tokem Studenský potok	



ID VODNÍHO TOKU: 200076697

SOUŘADNICE X JTSK: -696036,24 Y JTSK: -1148358,85

**ELEKTRÁRNY** - nejsou

**PROPUSTI** - nejsou

### FOTODOKUMENTACE S POPISEM

Pohled na stavidlo



Pravý břeh s původním náhonem

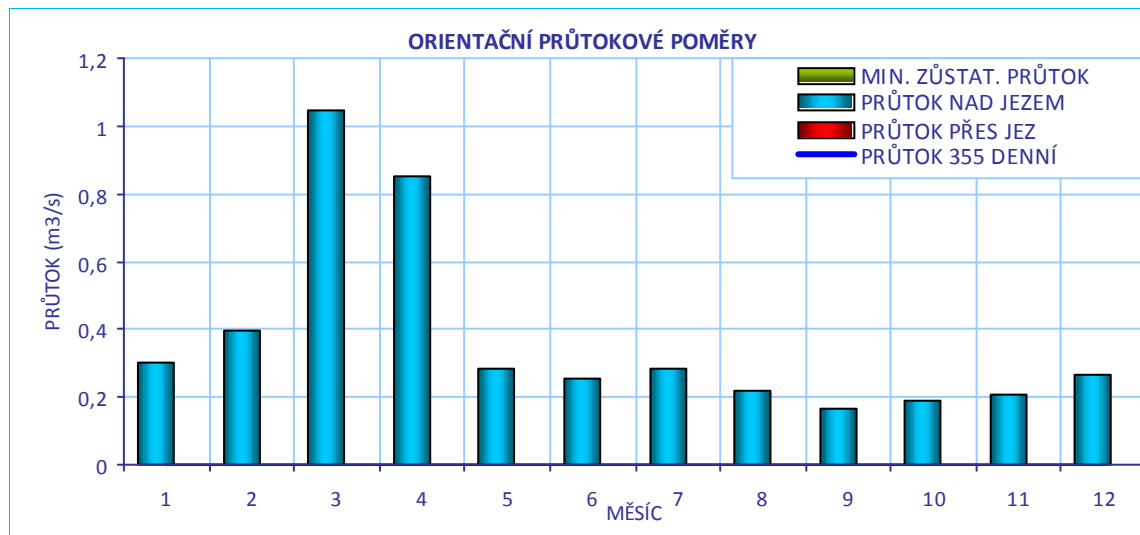


Ústí do náhonu



ID VODNÍHO TOKU: 200076697

SOUŘADNICE X JTSK: -696036,24 Y JTSK: -1148358,85



**CÍLOVÉ RYBÍ SPOLEČENSTVO**

SPOLEČENSTVO RYB	lipanové pásmo
RYBNÉ VODY	kaprové vody

**VODÁCKÉ PODMÍNKY**

SPORT. PROPUST	ne
SJÍŽDĚNÍ	nehodnoceno - vodácky málo frekventovaný úsek
PŘETAŽENÍ	nehodnoceno - vodácky málo frekventovaný úsek
PŘENESENÍ	nehodnoceno - vodácky málo frekventovaný úsek
<b>ZHODNOCENÍ A NÁVRH</b>	Vzhledem k tomu, že se jedná o vodácky méně využívaný úsek, je stávající stav vyhovující.

ID VODNÍHO TOKU: 200076697

SOUŘADNICE X JTSK: -696036,24 Y JTSK: -1148358,85

## IDENTIFIKACE PARCEL VE VZTAHU K NAVRHOVANÉMU ŘEŠENÍ

POZEMEK	BŘEH/TOK	ID KAT.Ú.	KATASTR	PARC. ČÍSLO	VÝMĚRA	DRUH POZEMKU	ČÍSLO LV	PODÍL	VLASTNÍK
Koryto toku	TOK	790249	KN	2182	6218	Vodní plocha	266	1	Povodí Vltavy, státní podnik



## POTENCIÁLNĚ DOTČENÉ ÚZEMNÍ LIMITY

VELKOPLOŠNÁ CHRÁNĚNÁ ÚZEMÍ - nejsou

PŘÍRODNÍ PARK - není

NATURA - není

MALOPLOŠNÁ ZVLÁŠTĚ CHRÁNĚNÁ ÚZEMÍ - nejsou

DALŠÍ LIMITY ÚZEMÍ - nejsou

ID VODNÍHO TOKU: 200076697

SOUŘADNICE X JTSK: -696036,24 Y JTSK: -1148358,85

## ŘEŠENÍ MIGRAČNÍ PROSTUPNOSTI

## STÁVAJÍCÍ STAV

RYBÍ PŘECHOD

není

POPIS

VAZBA NA PLÁNY OBLASTI POVODÍ A KONCEPCI MIGRAČNÍHO ZPRŮCHODNĚNÍ

ID OPATŘENÍ NÁZEV do 2015

Bude řešeno po roce 2015

Úsek toku patří mezi prioritní v koncepci zprůchodnění říční sítě ČR v rovině nadregionálního biokoridoru: ne národního úseku toku: ne

DOKUMENTACE

Není k dispozici.

## NAVRHOVANÝ STAV

ZPŮSOB ŘEŠENÍ

migrační rampa

UMÍSTĚNÍ

u levého břehu

POPIS ŘEŠENÍ

Stavidlo tvoří migračně neprůchodnou překážku. Vzhledem k tomu, že okolní úsek hamerského potoka je poměrně zachovalý navrhujeme zprůchodnění řešit pomocí migrační rampy u levého břehu šíře 2 m a délky 5 m. Cenu odhadujeme na 0,5 mil. Kč.

INVEST. NÁKLADY

500 000 Kč

VYJÁDŘENÍ  
PROVOZOVATELE  
MVE

není

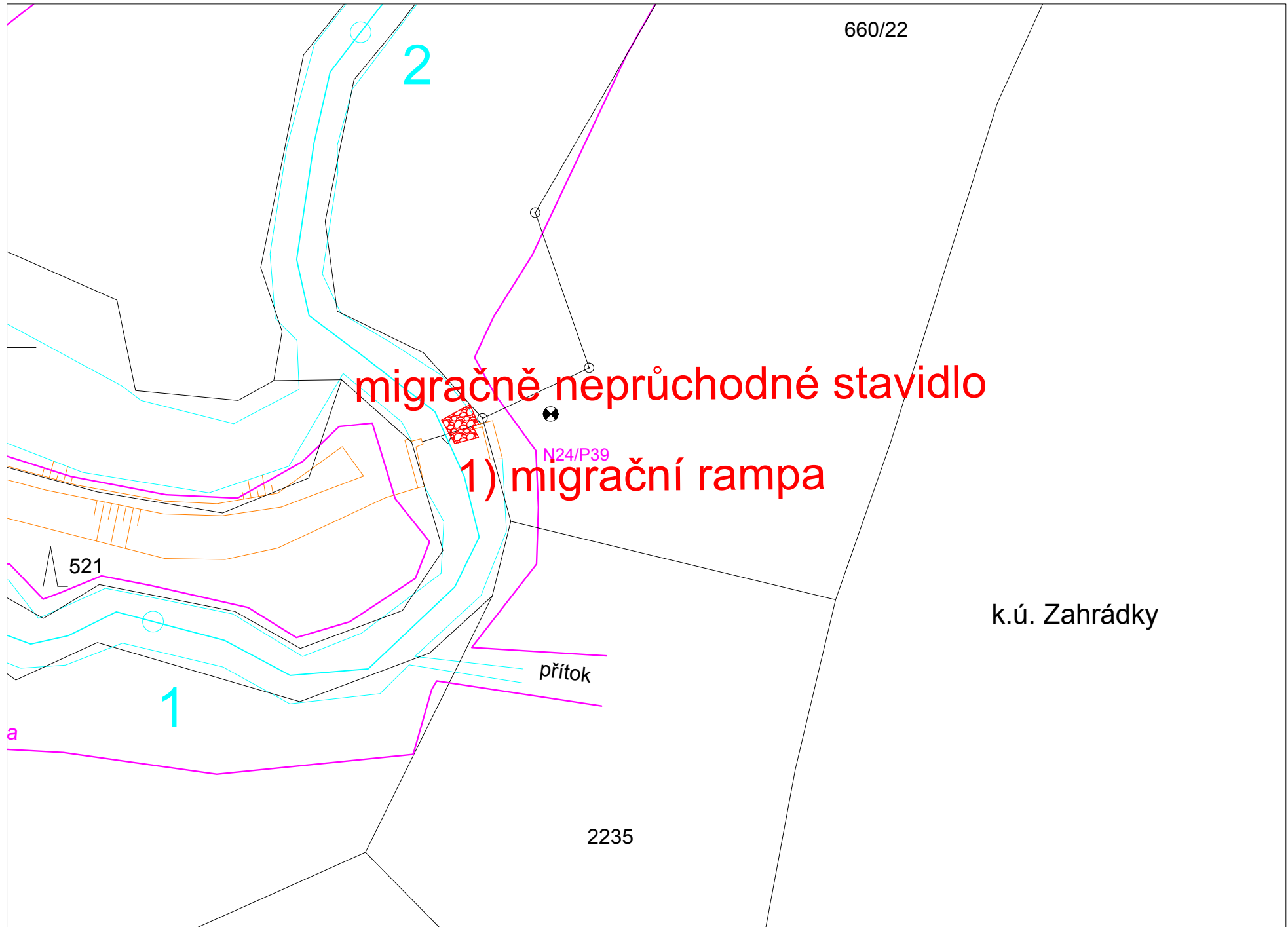
HODNOCENÍ

Zahájení jednání, jiné technické řešení

HARMONOGRAM

etapa 3

200413202 - K DOUBRAVĚ - HAMERSKÝ POTOK - 35,151 ř.km



660/22

2

**migračně neprůchodné stavidlo**

**1) migrační rampa**

N24/P39

521

k.ú. Zahrádky

přítok

1

a

2235