

ID VODNÍHO TOKU: 200076298 SOUŘADNICE X JTSK: -708762,672 Y JTSK: -1143258,876

## ZÁKLADNÍ PARAMETRY PŘÍČNÉ PŘEKÁŽKY

DRUH	pevný	SPÁD [m]	3,17
TVAR	přímý	STŘ. DÉLKA [m]	10
TYP	s proudnicovou přelivnou plochou		
VLASTNÍK	p. Beránek, Dolní Lhota, tel. 602204143		

## POPIS

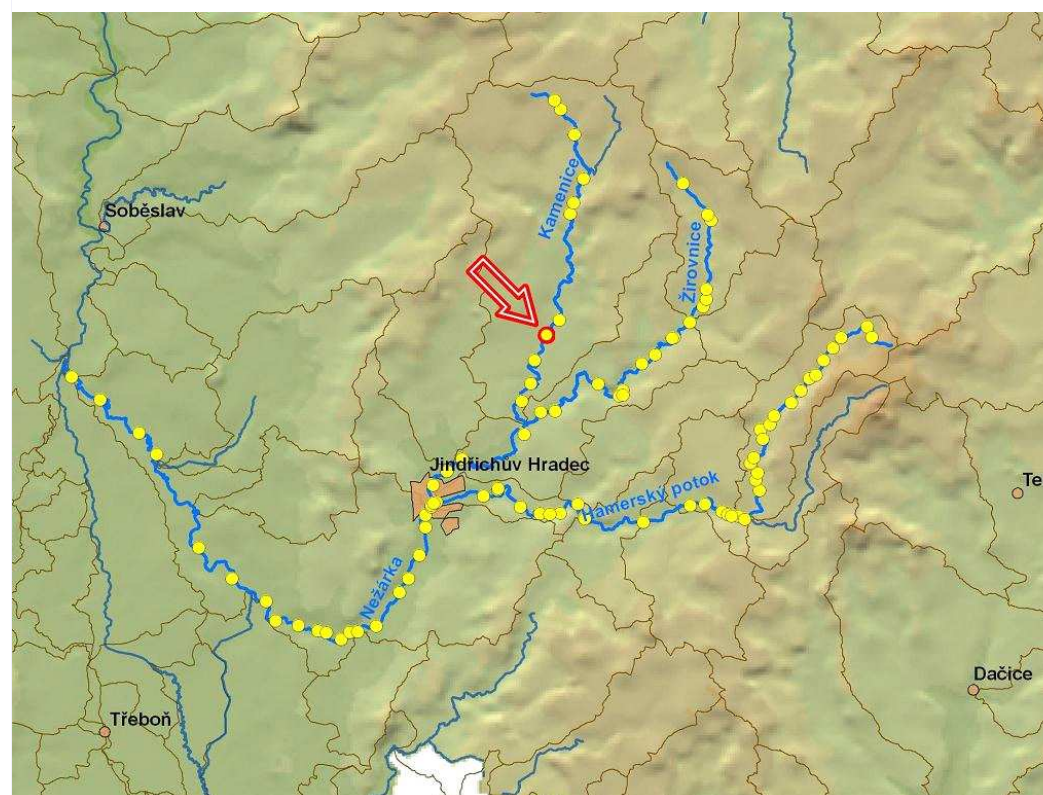
Jedná se o 10 m dlouhý a 3,7 m vysoký pevný přímý jez lokalizovaný v intravilánu města Nová Včelnice. Na levém břehu je MVE o  $Q_{max}$  1 m<sup>3</sup>/s ve vlastnictví p. Beránka, MZP je stanoven 0,19 m<sup>3</sup>/s. MVE vypouští vodu do podjezí. Na pravém břehu je vybudován komůrkový RP. Přímo nad jezem je lávka, na pravém a levém břehu vede komunikace a pak rybník.

## VAZBA NA ADMINISTRATIVNÍ ČLENĚNÍ

KÓD KRAJE	03	NÁZEV KRAJE	Jihočeský
KÓD OKRESU	3303	NÁZEV OKRESU	Jindřichův Hradec
KÓD ORP	06052	NÁZEV ORP	Jindřichův Hradec
KÓD OBCE	4809	NÁZEV OBCE	Nová Včelnice
KÓD ST.Ú.	10532	NÁZEV ST.Ú.	Městský úřad Nová Včelnice - Stavební úřad

## VAZBA NA HYDROLOGICKÉ ČLENĚNÍ POVODÍ

ČÍSLO HYDROL.POŘ.	107030150	ÚSEK HR. ČLENĚNÍ VODNÍHO TOKU	1176603
ÚTVAR POVRCH.VOD	11766050	Kamenice po ústí do toku Nežárka	



ID VODNÍHO TOKU: 200076298

SOUŘADNICE X JTSK: -708762,672 Y JTSK: -1143258,876

**ELEKTRÁRNY** - celkem 1

ID	999999949	POLOHA	vlevo	UMÍSTĚNÍ	na jezu	TYP TURBINY	nezjištěn	ODBĚR MAX (MIN) [m <sup>3</sup> /s]	1 (?)
		VÝKON INSTAL.(REÁLNÝ)[kW]	?	POZNÁMKA					
		DRŽITEL LICENCE (VLASTNÍK)	p. Beránek, Dolní Lhota, tel. 602204143						

**PROPUSTI** - nejsou**FOTODOKUMENTACE S POPISEM**

Pohled na jez s lávkou, vlevo RP

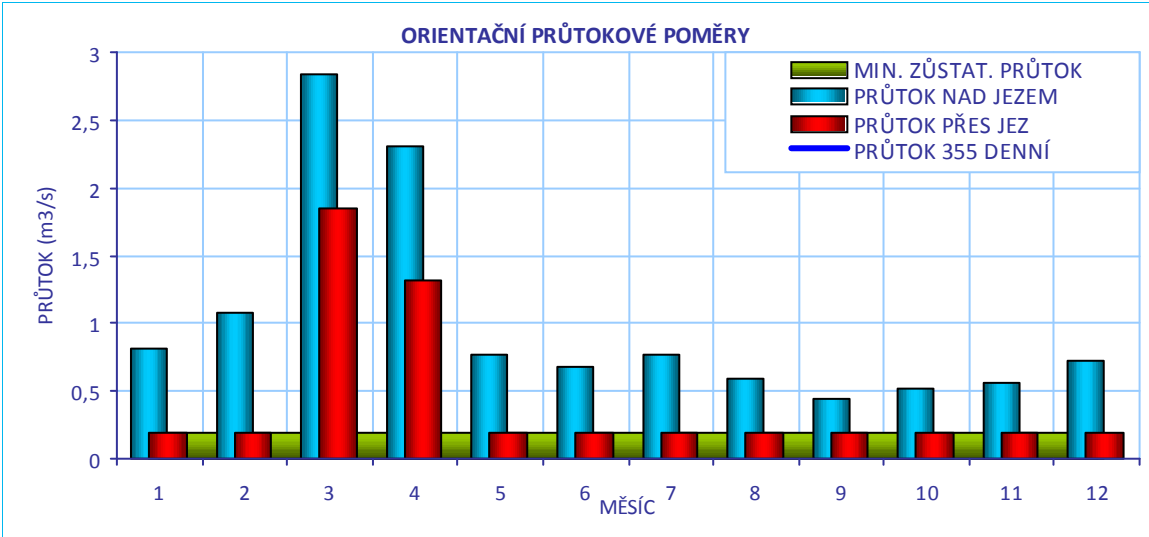


Jez s objektem MVE, v popředí RP



Komůrkový RP





**CÍLOVÉ RYBÍ SPOLEČENSTVO**

SPOLEČENSTVO RYB	lipanové pásmo
RYBNÉ VODY	lososové vody

**VODÁCKÉ PODMÍNKY**

SPORT. PROPUST	ne
SJÍŽDĚNÍ	nehodnoceno - vodácky málo frekventovaný úsek
PŘETAŽENÍ	nehodnoceno - vodácky málo frekventovaný úsek
PŘENESENÍ	nehodnoceno - vodácky málo frekventovaný úsek
ZHODNOCENÍ A NÁVRH	Vzhledem k tomu, že se jedná o vodácky méně využívaný úsek, je stávající stav vyhovující.

ID VODNÍHO TOKU: 200076298

SOUŘADNICE X JTSK: -708762,672 Y JTSK: -1143258,876

## IDENTIFIKACE PARCEL VE VZTAHU K NAVRHOVANÉMU ŘEŠENÍ

POZEMEK	BŘEH/TOK	ID KAT.Ú.	KATASTR	PARC. ČÍSLO	VÝMĚRA	DRUH POZEMKU	ČÍSLO LV	PODÍL	VLASTNÍK
pozemek MVE	LB	705322	KN	st. 894		Stavba technického vybavení	1202	1	Petr Beránek
pozemek jezu	JEZ	705322	KN	st. 894	28	Zastavěná plocha a nádvoří	1202	1	Povodí Vltavy, státní podnik
Koryto toku	TOK	705322	PK	1531/1	72170	Vodní plocha			



## POTENCIÁLNĚ DOTČENÉ ÚZEMNÍ LIMITY

VELKOPLOŠNÁ CHRÁNĚNÁ ÚZEMÍ	- nejsou
PŘÍRODNÍ PARK	- není
NATURA	- není
MALOPLOŠNÁ ZVLÁŠTĚ CHRÁNĚNÁ ÚZEMÍ	- nejsou
DALŠÍ LIMITY ÚZEMÍ	- nejsou

ID VODNÍHO TOKU: 200076298

SOUŘADNICE X JTSK: -708762,672 Y JTSK: -1143258,876

## ŘEŠENÍ MIGRAČNÍ PROSTUPNOSTI

## STÁVAJÍCÍ STAV

RYBÍ PŘECHOD	Komůrkový RP
POPIS	Rybí přechod je nefunkční z několika hledisek. Prvním z nich je poškození a ucpání vlastního rybího přechodu, jež neumožňuje rybám proplavat. Druhý problém je konstrukčního charakteru, jelikož je jen velmi málo pravděpodobné, že by ryby byly schopné vstup do RP najít a to i kdyby byl funkční. Vstup je umístěn příliš daleko od jezu a návrhový průtok je příliš nízký.
DOKUMENTACE	Není k dispozici.

## VAZBA NA PLÁNY OBLASTI POVODÍ A KONCEPCI MIGRAČNÍHO ZPRŮCHODNĚNÍ

ID OPATŘENÍ	NÁZEV	do 2015
	Bude řešeno po roce 2015	
Úsek toku patří mezi prioritní v koncepci zprůchodnění říční sítě ČR v rovině nadregionálního biokoridoru:           ne           národního úseku toku:           ne		

## NAVRHOVANÝ STAV

ZPŮSOB ŘEŠENÍ	štěrbinový RP	UMÍSTĚNÍ	pravý břeh
POPIS ŘEŠENÍ	Jez je migračně neprůchodný, rybí přechod je nefunkční. Vzhledem k umístění MVE na levém břehu by bylo vhodné umístit RP s trasou okolo MVE a vstupem pod výpustí. Je zde ale nedostatek prostoru vzhledem k lávce a komunikaci a proto je řešení technicky nerealizovatelné. Je možné vybudovat nový RP na pravém břehu, například štěrbinový s návrhovým průtokem 0,12 m <sup>3</sup> /s, ale s lomenou trasou, takže vstup do RP bude přímo v podjezí. Nutné je zajistit návrhový průtok 0,1 - 0,12 m <sup>3</sup> /s. Cenu RP lze odhadnout na 1,25 mil Kč.		
INVEST. NÁKLADY	1 250 000 Kč		
VYJÁDŘENÍ PROVOZOVATELE MVE	p. Beránek ( V KN jiné údaje). Majitel nemá na investici finanční prostředky a nesouhlasí z důvodu obavy o omezení funkce MVE, případně bude žádat kompenzaci. Upozorňuje, že z nadjezí je odběr do továrny na barvení látek.		
HODNOCENÍ	Zahájení jednání, jiné technické řešení	HARMONOGRAM	etapa 3

200058028 - PARTEX - KAMENICE - 10,094 ř.km

