

ID VODNÍHO TOKU:

200076298

SOUŘADNICE

X JTSK: -710169,051

Y JTSK: -1147035,284

ZÁKLADNÍ PARAMETRY PŘÍČNÉ PŘEKÁŽKY

DRUH	pevný	SPÁD [m]	1
TVAR	přímý	STŘ. DÉLKA [m]	10
TYP	se šikmou korunou		
VLASTNÍK	p. Milan Doležal , Jarošov nad Nežárkou 27, tel. 602464941		

POPIS

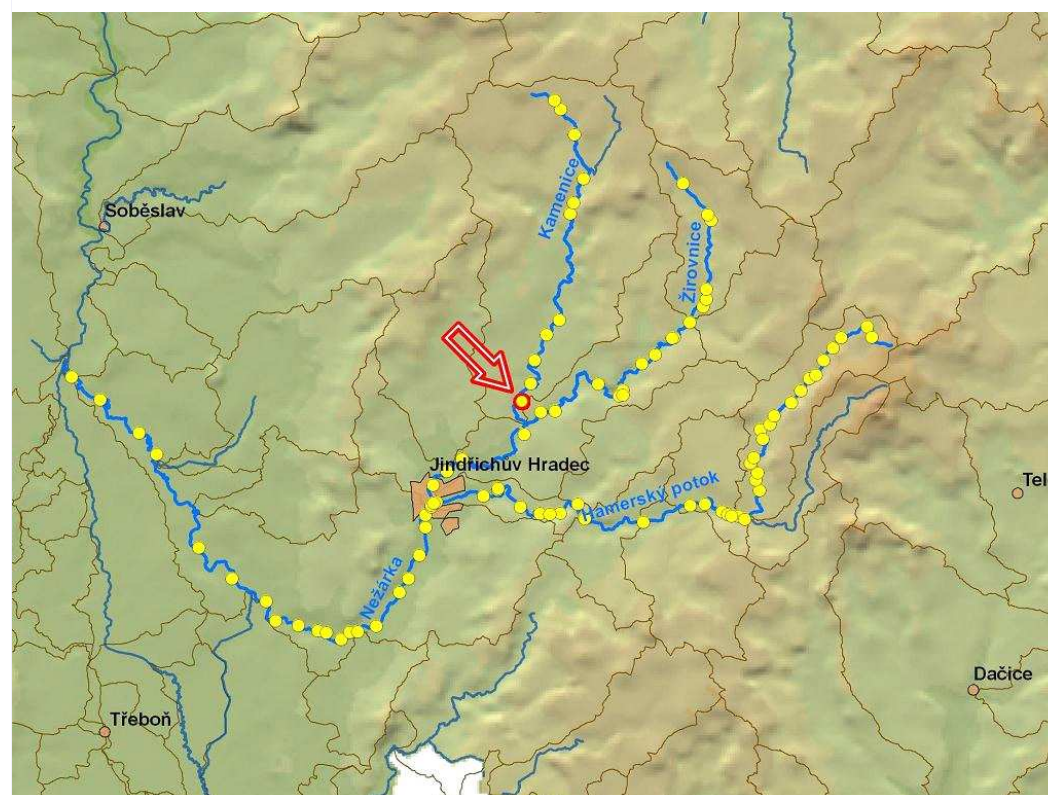
jedná se o pevný přímý jez o délce 10 m a spádu 1 m. Jez původně sloužil k navedení vody do náhonu na mlýn, v současné době je bez využití. Vlastníkem jezu je p. Doležal

VAZBA NA ADMINISTRATIVNÍ ČLENĚNÍ

KÓD KRAJE	03	NÁZEV KRAJE	Jihočeský
KÓD OKRESU	3303	NÁZEV OKRESU	Jindřichův Hradec
KÓD ORP	06052	NÁZEV ORP	Jindřichův Hradec
KÓD OBCE	4837	NÁZEV OBCE	Jarošov nad Nežárkou
KÓD ST.Ú.	10532	NÁZEV ST.Ú.	Městský úřad Nová Včelnice - Stavební úřad

VAZBA NA HYDROLOGICKÉ ČLENĚNÍ POVODÍ

ČÍSLO HYDROL.POŘ.	107030170	ÚSEK HR. ČLENĚNÍ VODNÍHO TOKU	1176605
ÚTVAR POVRCH.VOD	11766050	Kamenice po ústí do toku Nežárka	



ID VODNÍHO TOKU: 200076298

SOUŘADNICE X JTSK: -710169,051 Y JTSK: -1147035,284

ELEKTRÁRNY - nejsou

PROPUSTI - nejsou

FOTODOKUMENTACE S POPISEM

Celkový pohled na jez



Detail jezové hrany

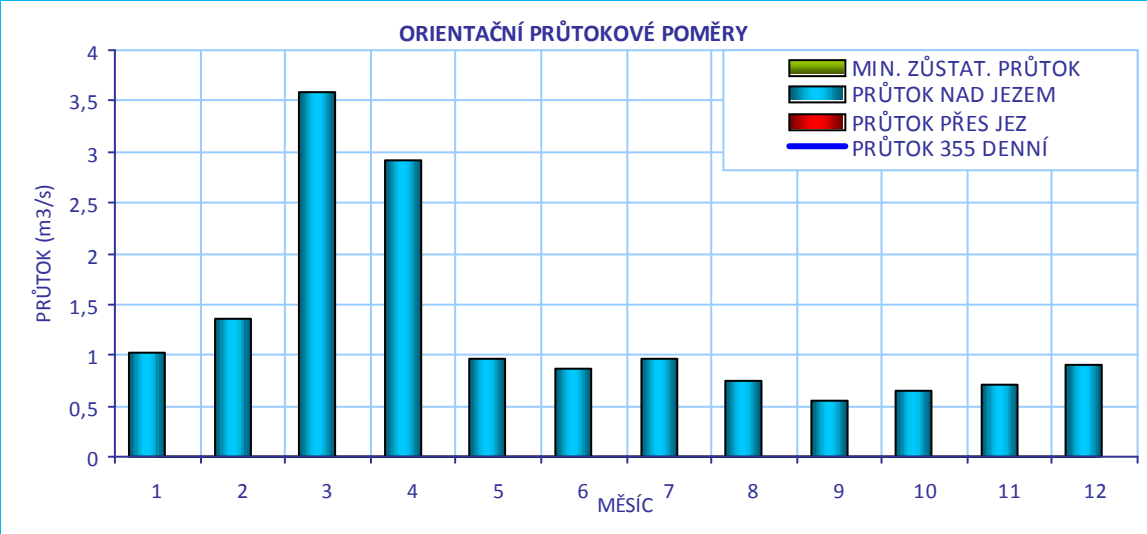


Původní náhon



ID VODNÍHO TOKU: 200076298

SOUŘADNICE X JTSK: -710169,051 Y JTSK: -1147035,284



CÍLOVÉ RYBÍ SPOLEČENSTVO

SPOLEČENSTVO RYB	lipanové pásmo
RYBNÉ VODY	lososové vody

VODÁCKÉ PODMÍNKY

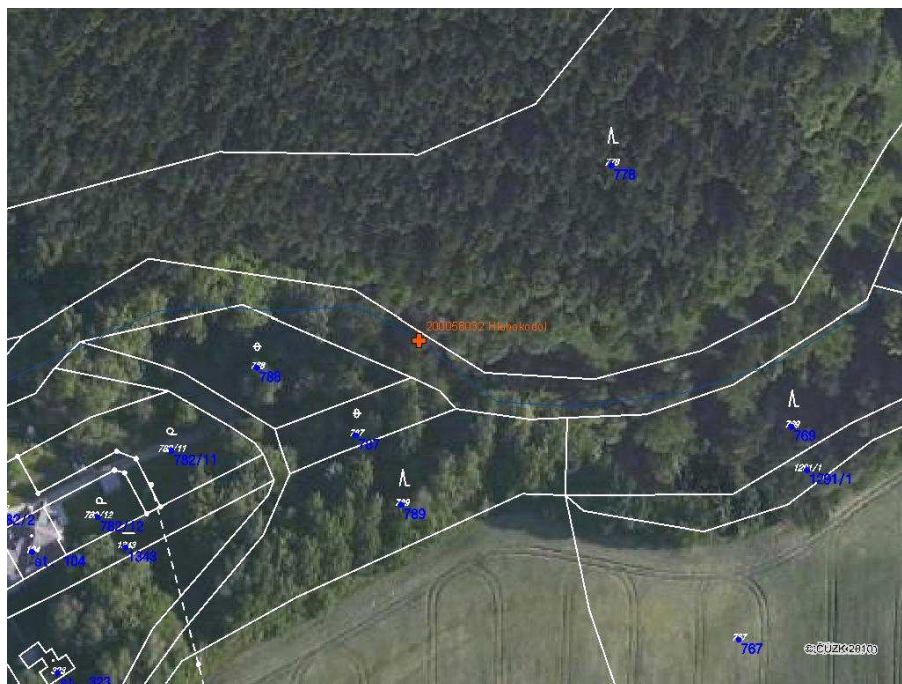
SPORT. PROPUST	ne
SJÍŽDĚNÍ	nehodnoceno - vodácky málo frekventovaný úsek
PŘETAŽENÍ	nehodnoceno - vodácky málo frekventovaný úsek
PŘENESENÍ	nehodnoceno - vodácky málo frekventovaný úsek
ZHODNOCENÍ A NÁVRH	Vzhledem k tomu, že se jedná o vodácky méně využívaný úsek, je stávající stav vyhovující.

ID VODNÍHO TOKU: 200076298

SOUŘADNICE X JTSK: -710169,051 Y JTSK: -1147035,284

IDENTIFIKACE PARCEL VE VZTAHU K NAVRHOVANÉMU ŘEŠENÍ

POZEMEK	BŘEH/TOK	ID KAT.Ú.	KATASTR	PARC. ČÍSLO	VÝMĚRA	DRUH POZEMKU	ČÍSLO LV	PODÍL	VLASTNÍK
Koryto toku	TOK	657573	KN	1341/1	31430	Vodní plocha	365	1	Povodí Vltavy, státní podnik



POTENCIÁLNĚ DOTČENÉ ÚZEMNÍ LIMITY

VELKOPLOŠNÁ CHRÁNĚNÁ ÚZEMÍ - nejsou

PŘÍRODNÍ PARK - není

NATURA - není

MALOPLOŠNÁ ZVLÁŠTĚ CHRÁNĚNÁ ÚZEMÍ - nejsou

DALŠÍ LIMITY ÚZEMÍ - nejsou

ID VODNÍHO TOKU: 200076298

SOUŘADNICE X JTSK: -710169,051 Y JTSK: -1147035,284

ŘEŠENÍ MIGRAČNÍ PROSTUPNOSTI

STÁVAJÍCÍ STAV	
RYBÍ PŘECHOD	není
POPIS	
DOKUMENTACE	Není k dispozici.
NAVROVANÝ STAV	
ZPŮSOB ŘEŠENÍ	migrační rampa
UMÍSTĚNÍ	část jezového pole
POPIS ŘEŠENÍ	<p>Jez je migračně neprůchodný. K řešení se nabízejí tři varianty.</p> <ol style="list-style-type: none"> Ideálním řešením je odstranění jezu, snížení spádu na polovinu se zachováním stabilizační funkce a nahrazení balvanitým peřejnatým úsekem. Cenu opatření lze odhadnout přibližně na 1 mil Kč. Skutečná cena bude záležet na technickém řešení, tedy především na jakou niveletu bude stupeň snížen a tím pádem jakou plochu bude mít vlastní balvanitý stupeň. Je možné vybudovat migrační rampu pouze na části jezu při zachování současného spádu, což zajistí možné využití jezu v budoucnu. Při délce 20 m a šířce 3 m lze cenu odhadnout na 1,8 mil Kč. V případě budoucího využití jezu je též řešením vybudování bypasu na pravém břehu, při délce 20 m, návrhové průtoky 150 l/s a šířce 2 m lze cenu odhadnout na 1,5 mil Kč.
INVEST. NÁKLADY	1 800 000 Kč
VYJÁDŘENÍ PROVOZOVATELE MVE	p. Milan Doležal, Jarošov nad Nežárkou, 602 464 941 Je majitelem mlýnu, ale není si jistý, že by byl majitelem i jezu, vlastnictví je nutné vyjasnit. Nemá záměr s jezem nakládat. Dle studie, kterou si nechal před časem zpracovat, je využití k výstavbě MVE neekonomické. Souhlasí s odstraněním jezu a jeho nahrazením například migrační rampou. Je ochoten k jednání ohledně předání jezu PVL.
HODNOCENÍ	Zahájení jednání, jiné technické řešení
HARMONOGRAM	etapa 1

200058032 - HLUBOKODOL - KAMENICE - 2,132 ř.km

