

ID VODNÍHO TOKU: 200076298 SOUŘADNICE X JTSK: -709634,1 Y JTSK: -1146042,27

ZÁKLADNÍ PARAMETRY PŘÍČNÉ PŘEKÁŽKY

DRUH	pevný	SPÁD [m]	
TVAR	přímý	STŘ. DÉLKA [m]	
TYP	?		
VLASTNÍK	nezjištěn		

POPIS

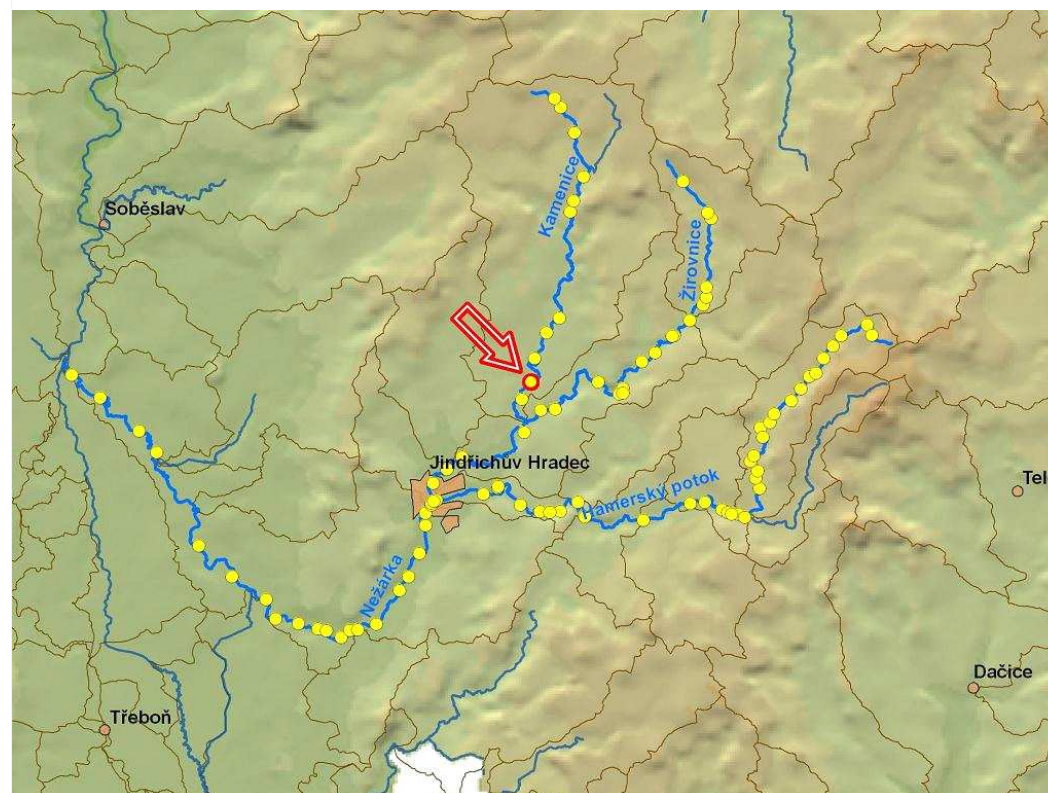
Jedná se o dřevěno-kamenný stabilizační stupeň. Majitel nebyl zjištěn.

VAZBA NA ADMINISTRATIVNÍ ČLENĚNÍ

KÓD KRAJE	03	NÁZEV KRAJE	Jihočeský
KÓD OKRESU	3303	NÁZEV OKRESU	Jindřichův Hradec
KÓD ORP	06052	NÁZEV ORP	Jindřichův Hradec
KÓD OBCE	4837	NÁZEV OBCE	Jarošov nad Nežárkou
KÓD ST.Ú.	10532	NÁZEV ST.Ú.	Městský úřad Nová Včelnice - Stavební úřad
KÓD OBCE	4809	NÁZEV OBCE	Nová Včelnice
KÓD ST.Ú.	10532	NÁZEV ST.Ú.	Městský úřad Nová Včelnice - Stavební úřad

VAZBA NA HYDROLOGICKÉ ČLENĚNÍ POVODÍ

ČÍSLO HYDROL.POŘ.	107030170	ÚSEK HR. ČLENĚNÍ VODNÍHO TOKU	1176605
ÚTVAR POVRCH.VOD	11766050	Kamenice po ústí do toku Nežárka	



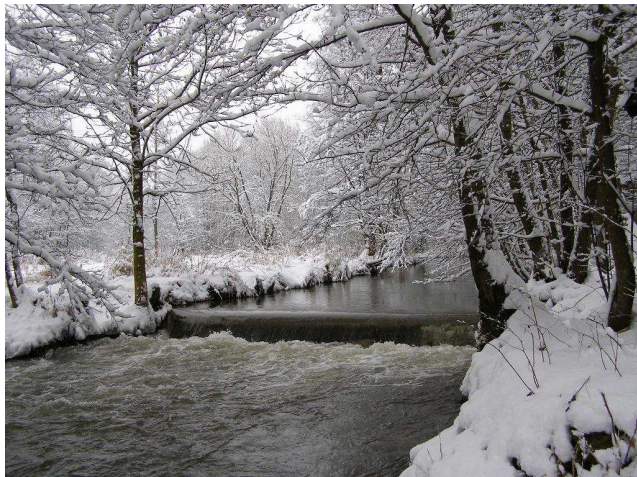
ID VODNÍHO TOKU: 200076298 SOUŘADNICE X JTSK: -709634,1 Y JTSK: -1146042,27

ELEKTRÁRNY - nejsou

PROPUSTI - nejsou

FOTODOKUMENTACE S POPISEM

Pohled na stupeň

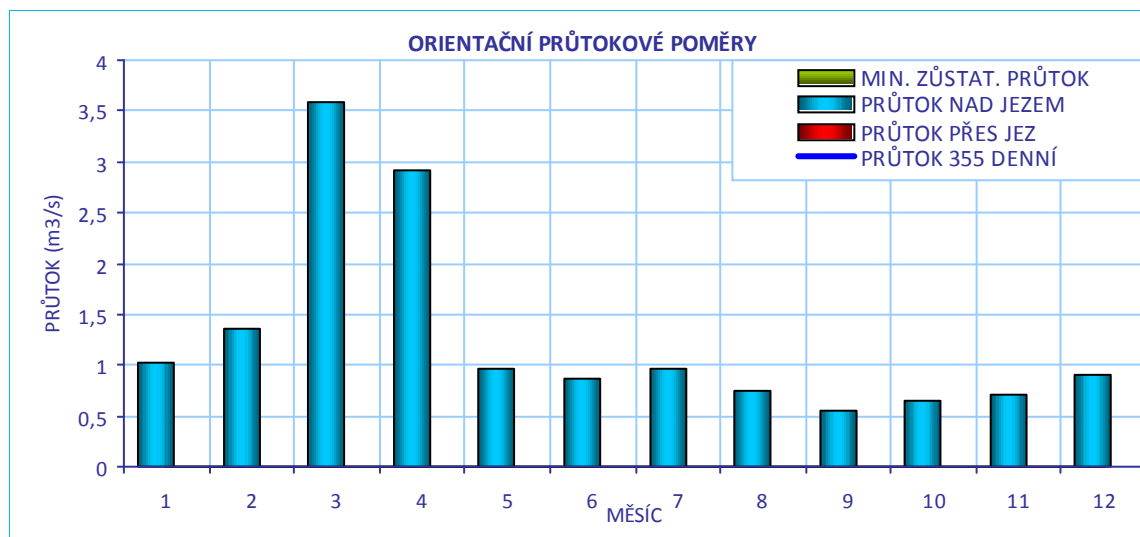


Detail stupně



ID VODNÍHO TOKU: 200076298

SOUŘADNICE X JTSK: -709634,1 Y JTSK: -1146042,27

**CÍLOVÉ RYBÍ SPOLEČENSTVO**

SPOLEČENSTVO RYB	lipanové pásmo
RYBNÉ VODY	lososové vody

VODÁCKÉ PODMÍNKY

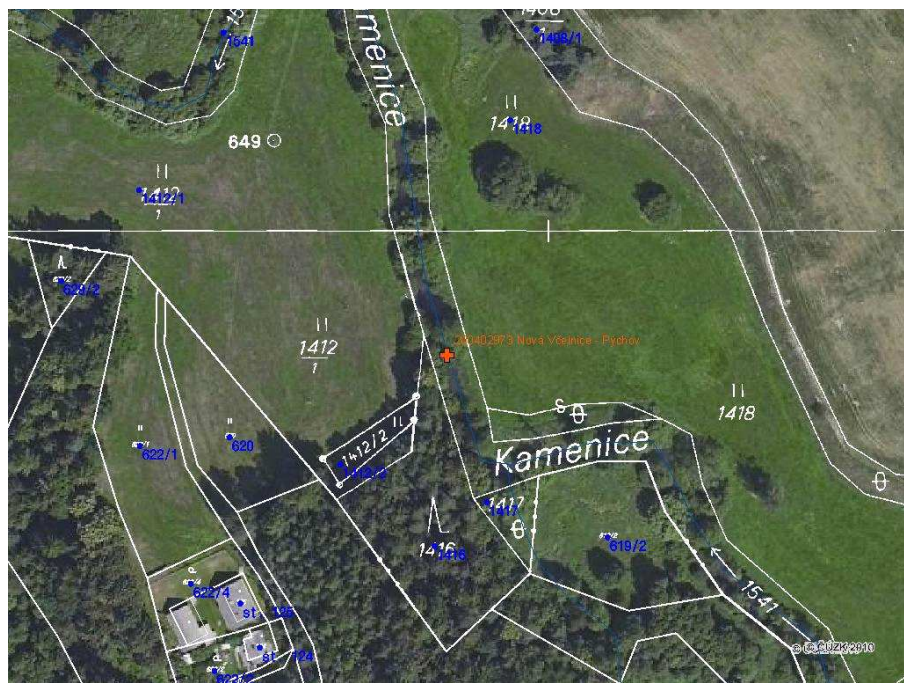
SPORT. PROPUST	ne
SJÍŽDĚNÍ	nehodnoceno - vodácky málo frekventovaný úsek
PŘETAŽENÍ	nehodnoceno - vodácky málo frekventovaný úsek
PŘENESENÍ	nehodnoceno - vodácky málo frekventovaný úsek
ZHODNOCENÍ A NÁVRH	Vzhledem k tomu, že se jedná o vodácky méně využívaný úsek, je stávající stav vyhovující.

ID VODNÍHO TOKU: 200076298

SOUŘADNICE X JTSK: -709634,1 Y JTSK: -1146042,27

IDENTIFIKACE PARCEL VE VZTAHU K NAVRHOVANÉMU ŘEŠENÍ

POZEMEK	BŘEH/TOK	ID KAT.Ú.	KATASTR	PARC. ČÍSLO	VÝMĚRA	DRUH POZEMKU	ČÍSLO LV	PODÍL	VLASTNÍK
Koryto toku	TOK	705322	KN	1541	13292	Vodní plocha	995	1	Povodí Vltavy, státní podnik



POTENCIÁLNĚ DOTČENÉ ÚZEMNÍ LIMITY

VELKOPLOŠNÁ CHRÁNĚNÁ ÚZEMÍ - nejsou

PŘÍRODNÍ PARK - není

NATURA - není

MALOPLOŠNÁ ZVLÁŠTĚ CHRÁNĚNÁ ÚZEMÍ - nejsou

DALŠÍ LIMITY ÚZEMÍ - nejsou

ID VODNÍHO TOKU: 200076298

SOUŘADNICE X JTSK: -709634,1 Y JTSK: -1146042,27

ŘEŠENÍ MIGRAČNÍ PROSTUPNOSTI

STÁVAJÍCÍ STAV

RYBÍ PŘECHOD POPIS DOKUMENTACE

VAZBA NA PLÁNY OBLASTI POVODÍ A KONCEPCI MIGRAČNÍHO ZPRŮCHODNĚNÍ

ID OPATŘENÍ	NÁZEV	do 2015
	Bude řešeno po roce 2015	

Úsek toku patří mezi prioritní v koncepci zprůchodnění říční sítě ČR v rovině nadregionálního biokoridoru: ne národního úseku toku: ne

NAVRHOVANÝ STAV

ZPŮSOB ŘEŠENÍ UMÍSTĚNÍ POPIS ŘEŠENÍ INVEST. NÁKLADY VYJÁDŘENÍ PROVOZOVATELE MVE HODNOCENÍ HARMONOGRAM

200402973 - PÝCHOV - KAMENICE - 4,192 ř.km

