

ID VODNÍHO TOKU:

200076298

SOUŘADNICE X JTSK:

-707398,62

Y JTSK:

-1136370,41

ZÁKLADNÍ PARAMETRY PŘÍČNÉ PŘEKÁŽKY

DRUH	Pevný	SPÁD [m]	
TVAR	Přímý	STŘ. DÉLKA [m]	
TYP	?		
VLASTNÍK	nezjištěn		

POPIS

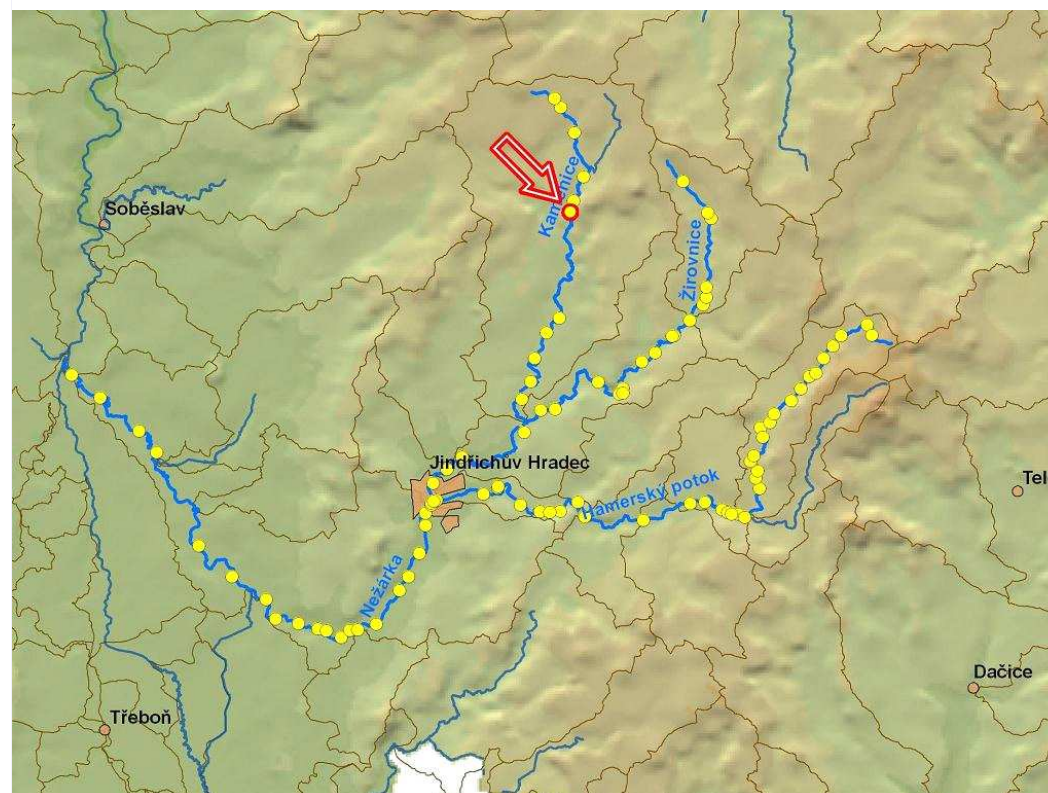
Jedná se o menší stupeň v obci Kamenice nad Lipou vytvořený pomocí dřevěných hradidel. Stupeň je patrně součástí původní úpravy koryta aslouží k podélné stabilizaci dna. O 300 m výše proti proudu se nachází ještě jeden kamenný stupeň taktéž se stabilizační funkcí.

VAZBA NA ADMINISTRATIVNÍ ČLENĚNÍ

KÓD KRAJE	10	NÁZEV KRAJE	Vysočina
KÓD OKRESU	3304	NÁZEV OKRESU	Pelhřimov
KÓD ORP	11891	NÁZEV ORP	Pelhřimov
KÓD OBCE	4388	NÁZEV OBCE	Kamenice nad Lipou
KÓD ST.Ú.	06257	NÁZEV ST.Ú.	Městský úřad Kamenice nad Lipou - Stavební úřad

VAZBA NA HYDROLOGICKÉ ČLENĚNÍ POVODÍ

ČÍSLO HYDROL.POŘ.	107030050	ÚSEK HR. ČLENĚNÍ VODNÍHO TOKU	1175900
ÚTVAR POVRCH.VOD	11766050	Kamenice po ústí do toku Nežárka	



ID VODNÍHO TOKU: 200076298 SOUŘADNICE X JTSK: -707398,62 Y JTSK: -1136370,41

ELEKTRÁRNY - nejsou

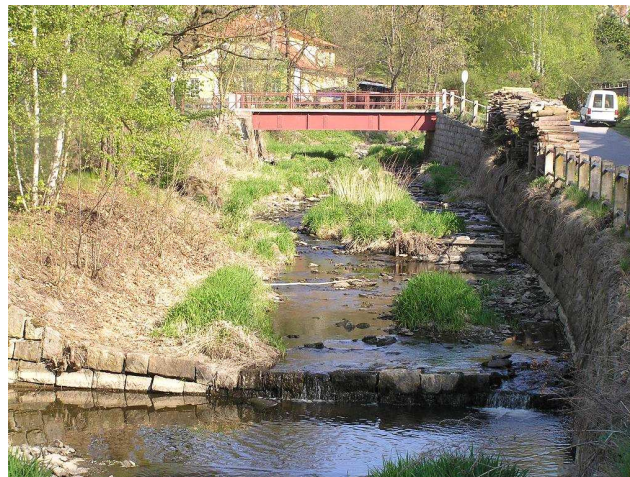
PROPUSTI - nejsou

FOTODOKUMENTACE S POPISEM

Pohled na stupeň v ř.km 20,113

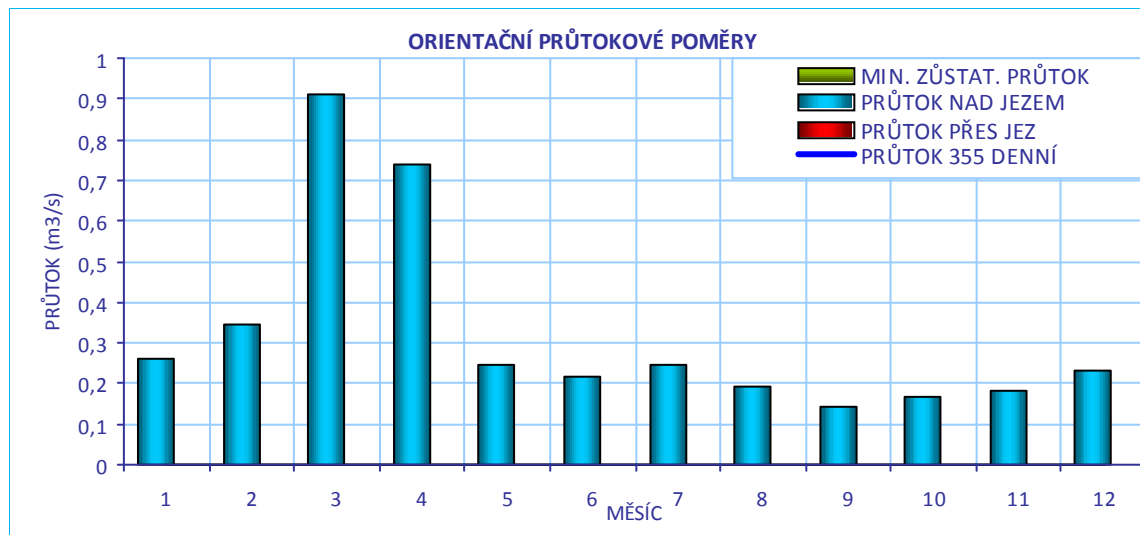


Pohled na stupeň v ř.km 20,410



ID VODNÍHO TOKU: 200076298

SOUŘADNICE X JTSK: -707398,62 Y JTSK: -1136370,41

**CÍLOVÉ RYBÍ SPOLEČENSTVO**

SPOLEČENSTVO RYB	lipanové pásmo
RYBNÉ VODY	lososové vody

VODÁCKÉ PODMÍNKY

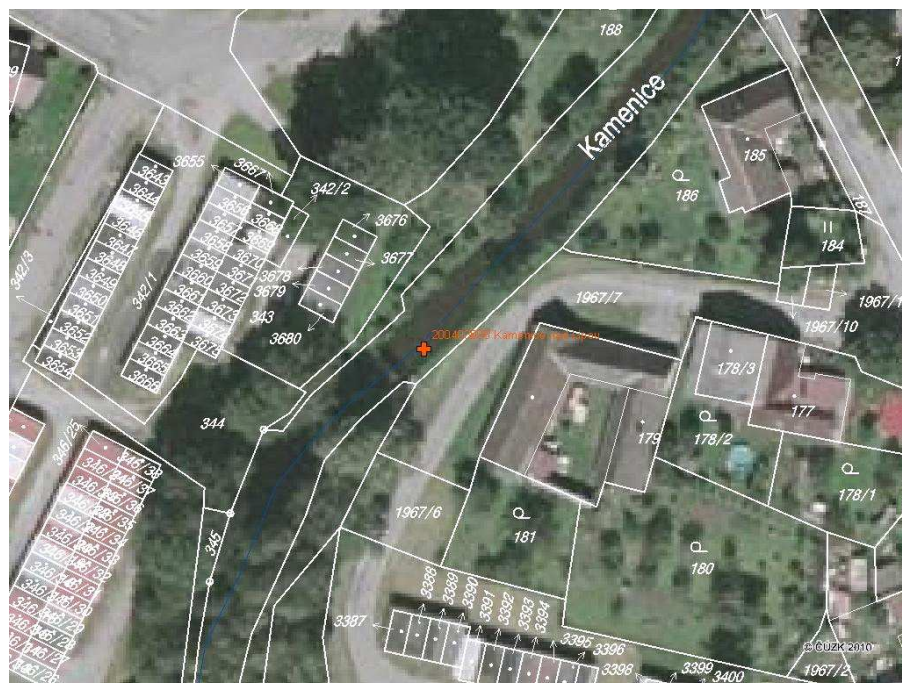
SPORT. PROPUST	ne
SJÍŽDĚNÍ	nehodnoceno - vodácky málo frekventovaný úsek
PŘETAŽENÍ	nehodnoceno - vodácky málo frekventovaný úsek
PŘENESENÍ	nehodnoceno - vodácky málo frekventovaný úsek
ZHODNOCENÍ A NÁVRH	Vzhledem k tomu, že se jedná o vodácky méně využívaný úsek, je stávající stav vyhovující.

ID VODNÍHO TOKU: 200076298

SOUŘADNICE X JTSK: -707398,62 Y JTSK: -1136370,41

IDENTIFIKACE PARCEL VE VZTAHU K NAVRHOVANÉMU ŘEŠENÍ

POZEMEK	BŘEH/TOK	ID KAT.Ú.	KATASTR	PARC. ČÍSLO	VÝMĚRA	DRUH POZEMKU	ČÍSLO LV	PODÍL	VLASTNÍK
Koryto toku	TOK	662577	KN	3282/1	3023	Vodní plocha	2773	1	Povodí Vltavy, státní podnik



POTENCIÁLNĚ DOTČENÉ ÚZEMNÍ LIMITY

VELKOPLOŠNÁ CHRÁNĚNÁ ÚZEMÍ	- nejsou
PŘÍRODNÍ PARK	- není
NATURA	- není
MALOPLOŠNÁ ZVLÁŠTĚ CHRÁNĚNÁ ÚZEMÍ	- nejsou
DALŠÍ LIMITY ÚZEMÍ	- nejsou

ID VODNÍHO TOKU: 200076298

SOUŘADNICE X JTSK: -707398,62 Y JTSK: -1136370,41

ŘEŠENÍ MIGRAČNÍ PROSTUPNOSTI

STÁVAJÍCÍ STAV

RYBÍ PŘECHOD

není

POPIS

DOKUMENTACE

Není k dispozici.

VAZBA NA PLÁNY OBLASTI POVODÍ A KONCEPCI MIGRAČNÍHO ZPRŮCHODNĚNÍ

ID OPATŘENÍ NÁZEV do 2015

Bude řešeno po roce 2015

Úsek toku patří mezi prioritní v koncepci zprůchodnění říční sítě ČR v rovině nadregionálního biokoridoru: ne národního úseku toku: ne

NAVRHOVANÝ STAV

ZPŮSOB ŘEŠENÍ

balvanitá rampa

UMÍSTĚNÍ

v celé šířce

POPIS ŘEŠENÍ

Oba stupně jsou migračně průchodné za vyšších průtoků.
Vhodný opatřením je jejich odstranění a nahrazení balvanitou rampou.
Cenu odhadujeme na 0,5 mil. Kč

INVEST. NÁKLADY

500 000 Kč

VYJÁDŘENÍ
PROVOZOVATELE
MVE

není

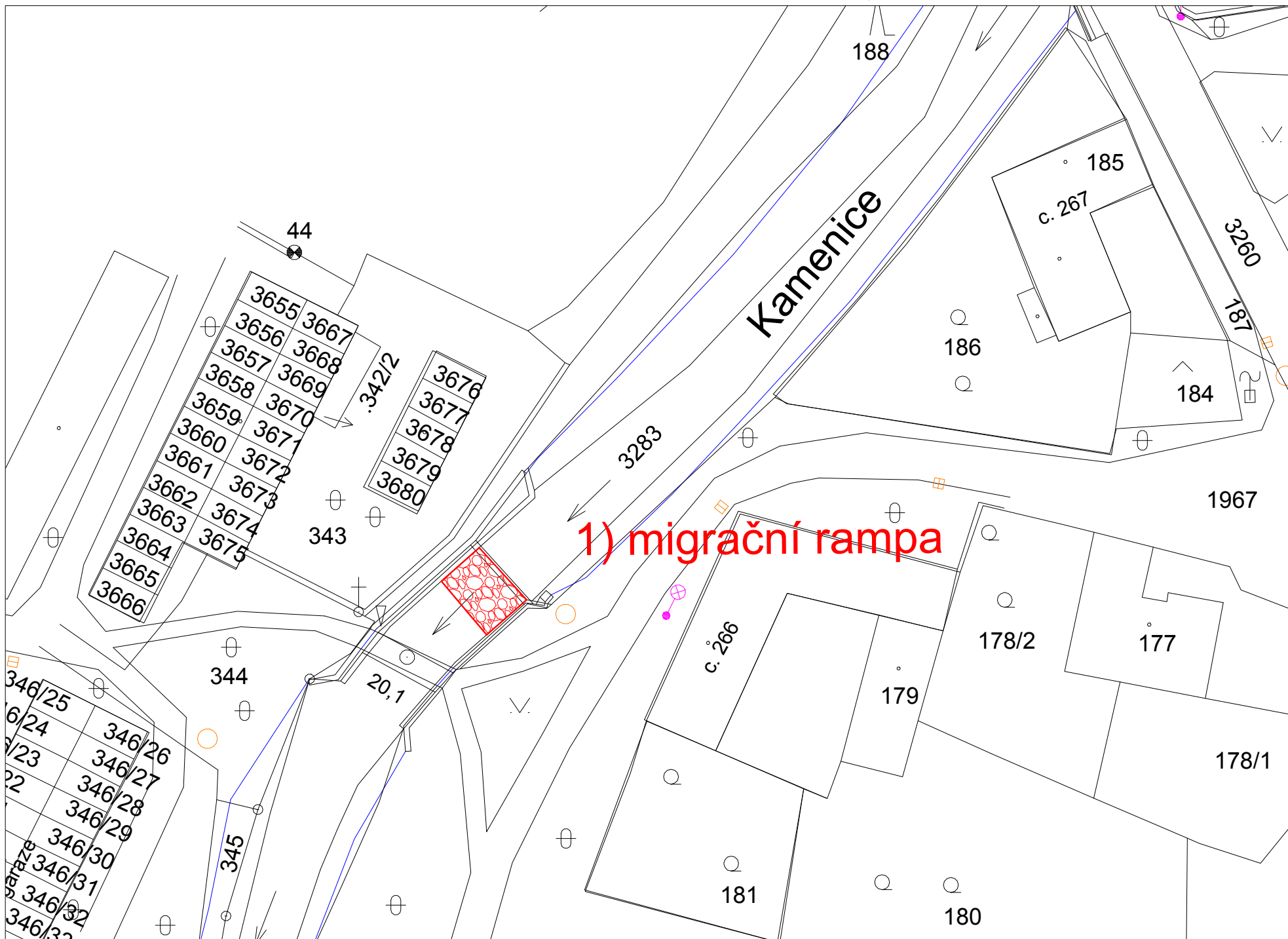
HODNOCENÍ

Zpracování projektové dokumentace, jiné technické řešení

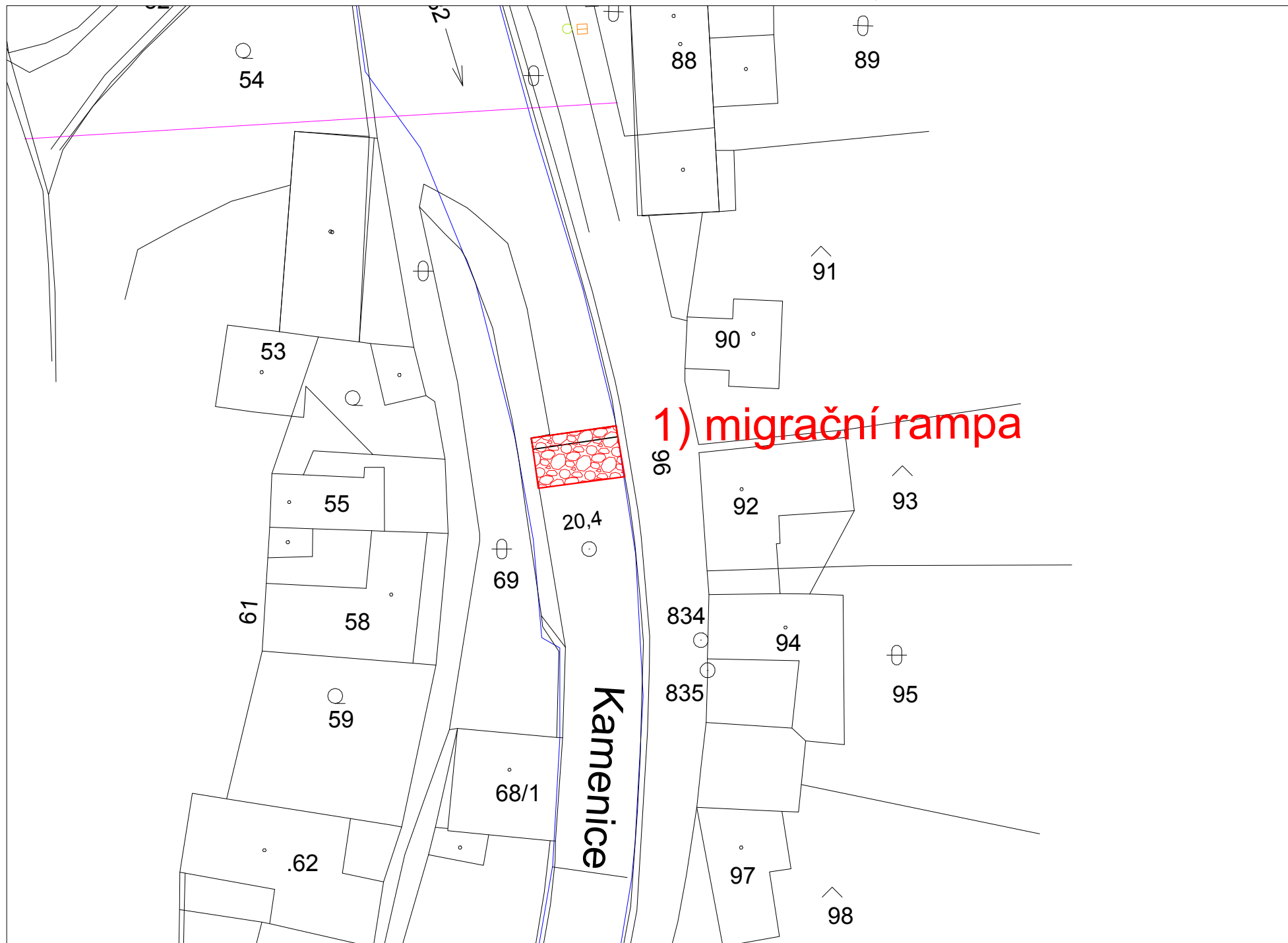
HARMONOGRAM

etapa 1

200403006 - KAMENICE NAD LIPOU - KAMENICE - 20,113 ř.km



200403006 - KAMENICE NAD LIPOU - KAMENICE - 20,410 ř.km



Katalogový list příčné překážky (id - název - vodní tok - říční kilometr)

200403006 - Kamenice nad Lipou - Kamenice - 20,113 ř.km

ID VODNÍHO TOKU: 200076298 SOUŘADNICE X JTSK: -707398,62 Y JTSK: -1136370,41
