

ID VODNÍHO TOKU: 200076299 SOUŘADNICE X JTSK: -715647,57 Y JTSK: -1154201,19

ZÁKLADNÍ PARAMETRY PŘÍČNÉ PŘEKÁŽKY

DRUH	pevný	SPÁD [m]	1,8
TVAR	přímý	STŘ. DÉLKA [m]	28,8
TYP	jiný typ		
VLASTNÍK	Povodí Vltavy, státní podnik		

POPIS

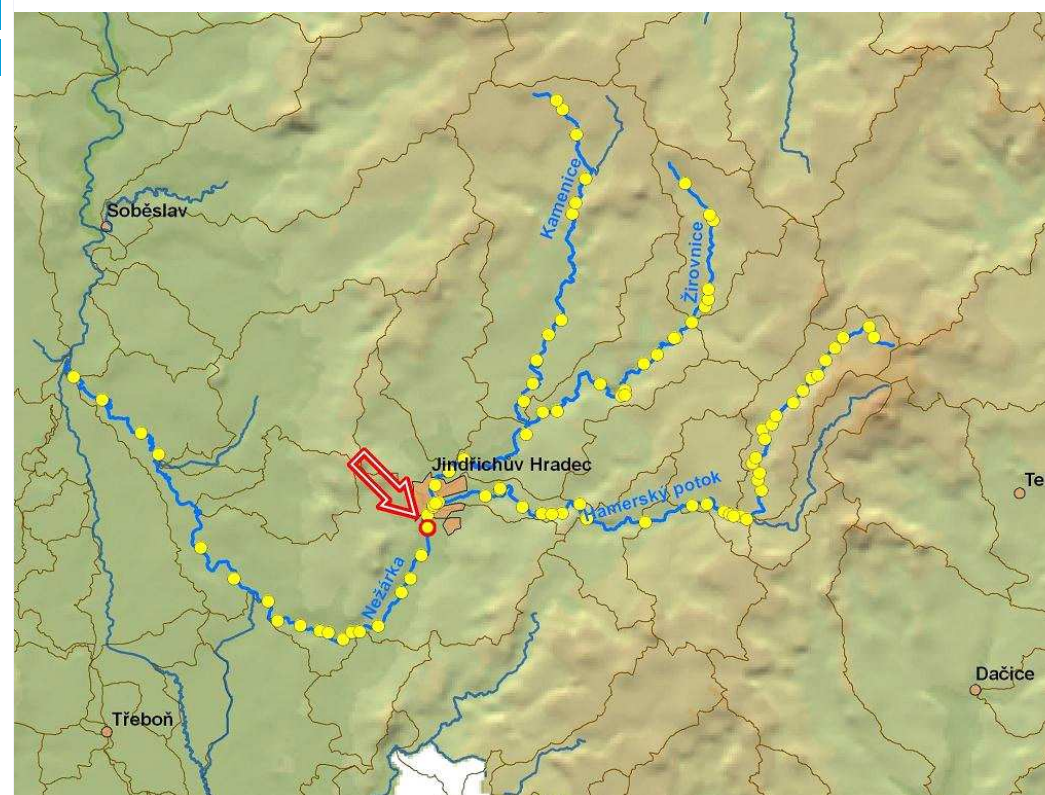
Jedná se o jez v majetku PVL, který má charakter balvanitého skluzu. Délka jezu je 30 m, spád činí přes 1,5 m. Na pravé straně stojí původní mlýn, v současnosti přestavený na obytný a rekreační objekt. Pod objektem byla osazena dvě kola, návrhový průtok celkem 2 m³/s, v současné době jsou nefunkční. V případě obnovy provozu půjde jen o estetickou funkci. MZP byl stanoven na 0,64 m³/s.

VAZBA NA ADMINISTRATIVNÍ ČLENĚNÍ

KÓD KRAJE	03	NÁZEV KRAJE	Jihočeský
KÓD OKRESU	3303	NÁZEV OKRESU	Jindřichův Hradec
KÓD ORP	06052	NÁZEV ORP	Jindřichův Hradec
KÓD OBCE	4899	NÁZEV OBCE	Jindřichův Hradec
KÓD ST.Ú.	06052	NÁZEV ST.Ú.	Městský úřad Jindřichův Hradec - Stavební úřad

VAZBA NA HYDROLOGICKÉ ČLENĚNÍ POVODÍ

ČÍSLO HYDROL.POŘ.	107030490	ÚSEK HR. ČLENĚNÍ VODNÍHO TOKU	1179800
ÚTVAR POVRCH.VOD	11822010	Nežárka po ústí do toku Lužnice	



ID VODNÍHO TOKU: 200076299

SOUŘADNICE X JTSK: -715647,57 Y JTSK: -1154201,19

ELEKTRÁRNY - celkem 1

ID	200058971	POLOHA	vpravo	UMÍSTĚNÍ	na náhonu	TYP TURBINY	2x vodní kolo po 7 kW, Zuppinger	ODBĚR MAX (MIN) [m ³ /s]	2 (?)
VÝKON INSTAL.(REÁLNÝ)[kW]	14 (?)	POZNÁMKA	Nefunkční, neuvažuje se obnovení.						
DRŽITEL LICENCE (VLASTNÍK)	Dove Network, a.s. (dle KN)								

PROPUSTI - nejsou**FOTODOKUMENTACE S POPISEM**

Pohled na jez

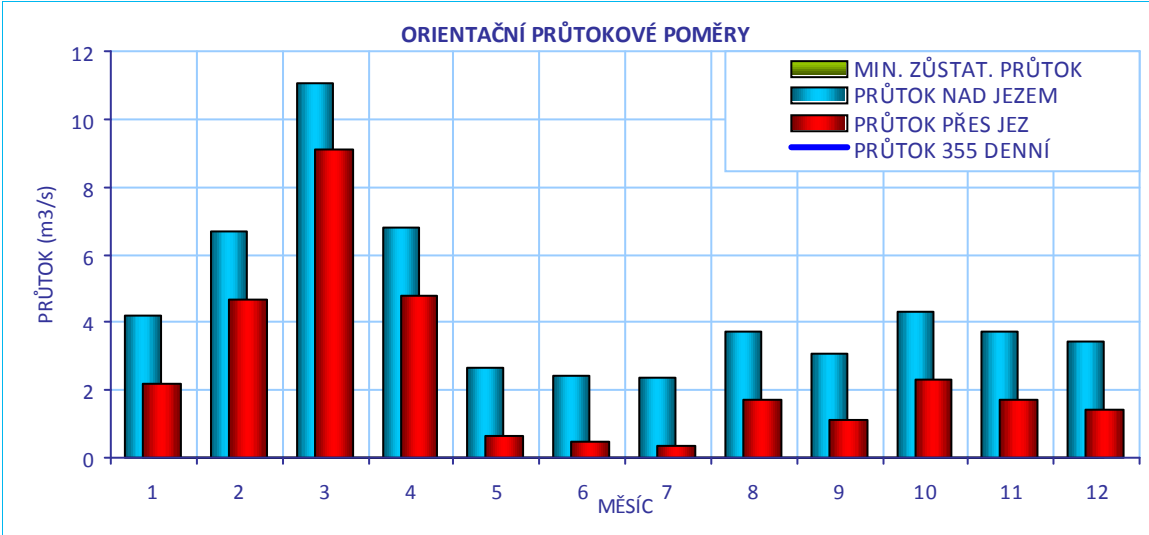


Nátok na nefunkční vodní kolo



Pohled do náhonu





CÍLOVÉ RYBÍ SPOLEČENSTVO

SPOLEČENSTVO RYB	parmové pásmo
RYBNÉ VODY	kaprové vody

VODÁCKÉ PODMÍNKY

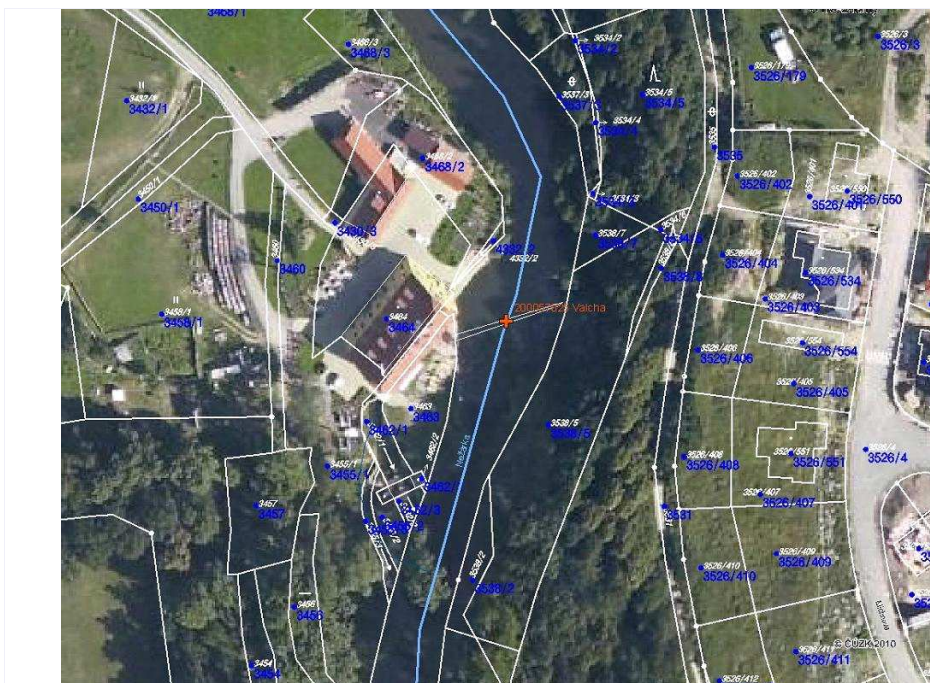
SPORT. PROPUST	ne
SJÍŽDĚNÍ	ano - za vyšších průtoků
PŘETAŽENÍ	ano
PŘENESENÍ	ano - vpravo
ZHODNOCENÍ A NÁVRH	Málo využívaný úsek toku. Jez je při vyšších průtocích sjízdný, při nižších je možné přenašení po pravém břehu, není nutné navrhovat opatření.

ID VODNÍHO TOKU: 200076299

SOUŘADNICE X JTSK: -715647,57 Y JTSK: -1154201,19

IDENTIFIKACE PARCEL VE VZTAHU K NAVRHOVANÉMU ŘEŠENÍ

POZEMEK	BŘEH/TOK	ID KAT.Ú.	KATASTR	PARC. ČÍSLO	VÝMĚRA	DRUH POZEMKU	ČÍSLO LV	PODÍL	VLASTNÍK
pozemek MVE	PB	660523	KN	3464	1482	Zastavěná plocha a nádvoří	8991	1	Dove Network, a.s.
Koryto toku	TOK	660523	KN	4332/1	38352	Vodní plocha	4912	1	Povodí Vltavy, státní podnik



POTENCIÁLNĚ DOTČENÉ ÚZEMNÍ LIMITY

VELKOPLOŠNÁ CHRÁNĚNÁ ÚZEMÍ	- nejsou
PŘÍRODNÍ PARK	- není
NATURA	- není
MALOPLOŠNÁ ZVLÁŠTĚ CHRÁNĚNÁ ÚZEMÍ	- nejsou
DALŠÍ LIMITY ÚZEMÍ	- nejsou

ID VODNÍHO TOKU: 200076299

SOUŘADNICE X JTSK: -715647,57 Y JTSK: -1154201,19

ŘEŠENÍ MIGRAČNÍ PROSTUPNOSTI

STÁVAJÍCÍ STAV

RYBÍ PŘECHOD

není

POPIS

VAZBA NA PLÁNY OBLASTI POVODÍ A KONCEPCI MIGRAČNÍHO ZPRŮCHODNĚNÍ

ID OPATŘENÍ NÁZEV do 2015

Bude řešeno po roce 2015

Úsek toku patří mezi prioritní v koncepci zprůchodnění říční sítě ČR v rovině nadregionálního biokoridoru: ne národního úseku toku: ne

DOKUMENTACE

Není k dispozici.

NAVRHOVANÝ STAV

ZPŮSOB ŘEŠENÍ

UMÍSTĚNÍ

POPIS ŘEŠENÍ

Jez je při vyšších průtocích migračně průchodný. Bylo by dobré prověřit situaci v době nižších průtoků a případně úpravou jezu koncentrovat průtok k levému břehu. V současné době nenavrhujeme žádné technické opatření.

INVEST. NÁKLADY

0 Kč

VYJÁDŘENÍ
PROVOZOVATELE
MVE

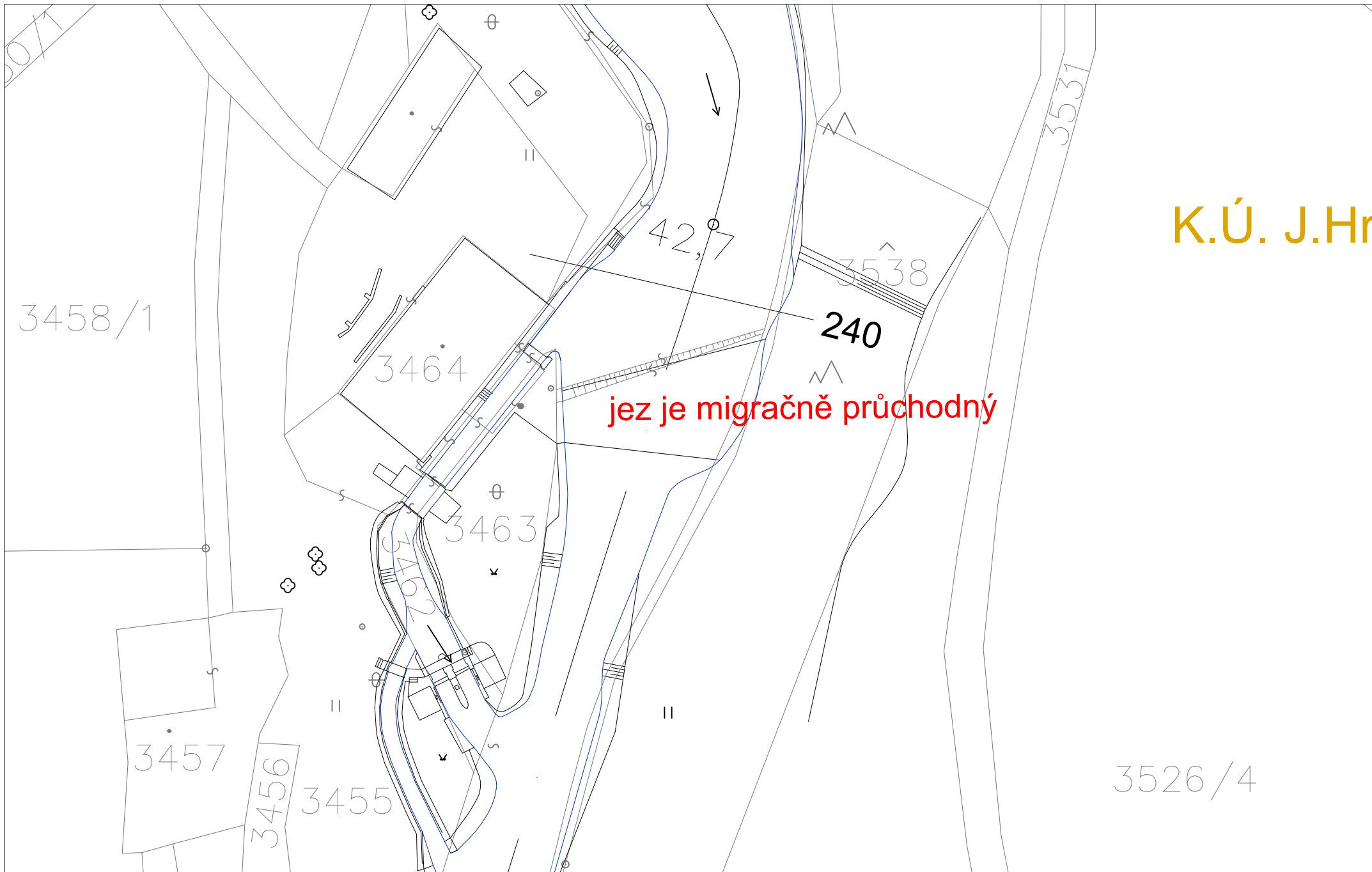
není

HODNOCENÍ

Není nutné opatření, není nutný rybí přechod

HARMONOGRAM

200057825 - VALCHA - NEŽÁRKA - 42.679 ř.km



K.Ú. J.Hr

jez je migračně průchodný