

ID VODNÍHO TOKU: 200076299 SOUŘADNICE X JTSK: -721776,52 Y JTSK: -1160102,43

## ZÁKLADNÍ PARAMETRY PŘÍČNÉ PŘEKÁŽKY

DRUH	pevný	SPÁD [m]	1,6
TVAR	přímý	STŘ. DÉLKA [m]	37
TYP	lichoběžníkový		
VLASTNÍK	Povodí Vltavy, státní podnik		

## POPIS

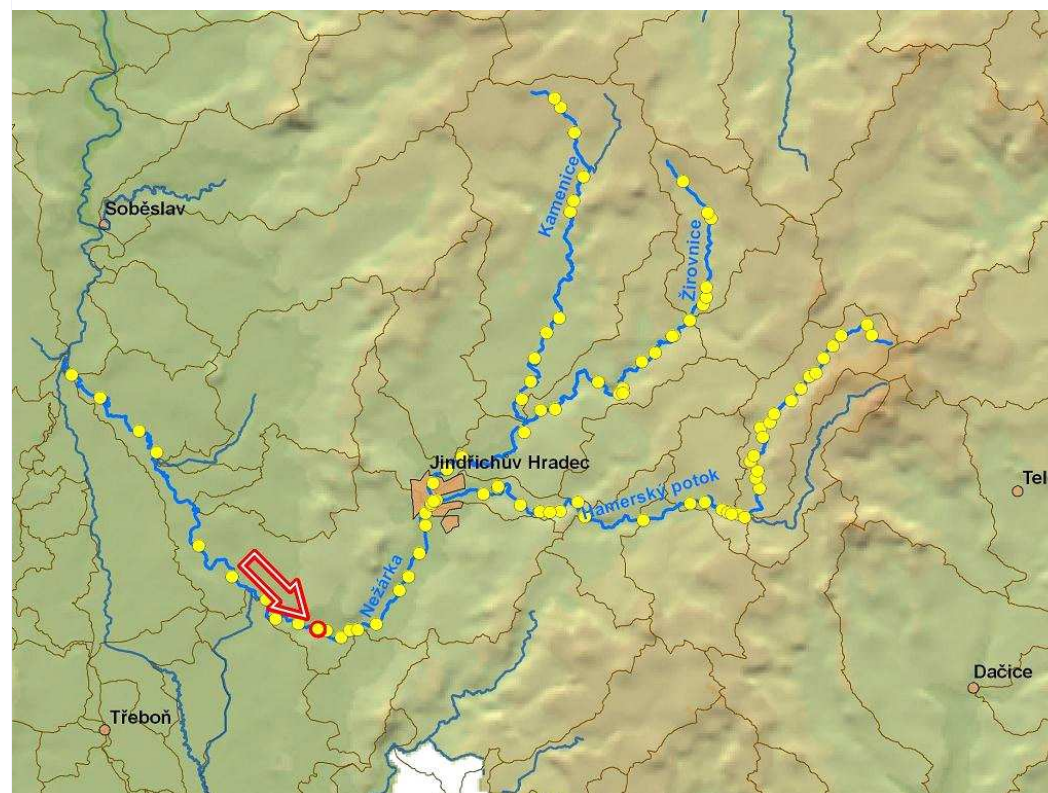
Jedná se pevný přímý jez o délce 37 m a spádu 1,6 m v majetku PVL. Jez má šikmý vzdušní líc, u levé strany jej tvoří větší balvany. Na levém břehu je skála. Na pravé straně je nefunkční jezová MVE,  $Q_{max}$  3,0 m<sup>3</sup>/s, MZP je stanoven ve výši  $Q_{355} = 0,71$  m<sup>3</sup>/s. MVE je poškozena, vtok i krátký odpadní kanál jsou zazemněny. Objekt bývalého mlýna je přestavěný na rekreační objekt.

## VAZBA NA ADMINISTRATIVNÍ ČLENĚNÍ

KÓD KRAJE	03	NÁZEV KRAJE	Jihočeský
KÓD OKRESU	3303	NÁZEV OKRESU	Jindřichův Hradec
KÓD ORP	06052	NÁZEV ORP	Jindřichův Hradec
KÓD OBCE	5304	NÁZEV OBCE	Stráž nad Nežárkou
KÓD ST.Ú.	06052	NÁZEV ST.Ú.	Městský úřad Jindřichův Hradec - Stavební úřad
KÓD OBCE	5260	NÁZEV OBCE	Plavsko
KÓD ST.Ú.	06052	NÁZEV ST.Ú.	Městský úřad Jindřichův Hradec - Stavební úřad

## VAZBA NA HYDROLOGICKÉ ČLENĚNÍ POVODÍ

ČÍSLO HYDROL.POŘ.	107030550	ÚSEK HR. ČLENĚNÍ VODNÍHO TOKU	1180400
ÚTVAR POVRCH.VOD	11822010	Nežárka po ústí do toku Lužnice	



ID VODNÍHO TOKU: 200076299

SOUŘADNICE X JTSK: -721776,52 Y JTSK: -1160102,43

**ELEKTRÁRNY** - celkem 1

ID	200058976	POLOHA	vpravo	UMÍSTĚNÍ	na náhonu	TYP TURBINY	2x vrtulová turbína TU	ODBĚR MAX (MIN) [m3/s]	3.0 (?)
		VÝKON INSTAL.(REÁLNÝ)[kW]	30 (?)	POZNÁMKA	Nefunkční - mimo provoz				
		DRŽITEL LICENCE (VLASTNÍK)	Thalia a.s.						

**PROPUSTI** - nejsou**FOTODOKUMENTACE S POPISEM**

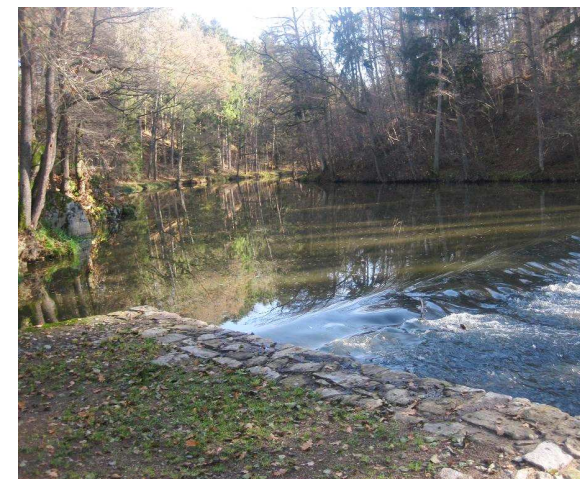
Pohled na jez s pravým břehem



Celkový pohled na jez a levý břeh



Opevnění pravého břehu v místě jezu



ID VODNÍHO TOKU: 200076299

SOUŘADNICE X JTSK: -721776,52 Y JTSK: -1160102,43

Objekt bývalé MVE s náhonem



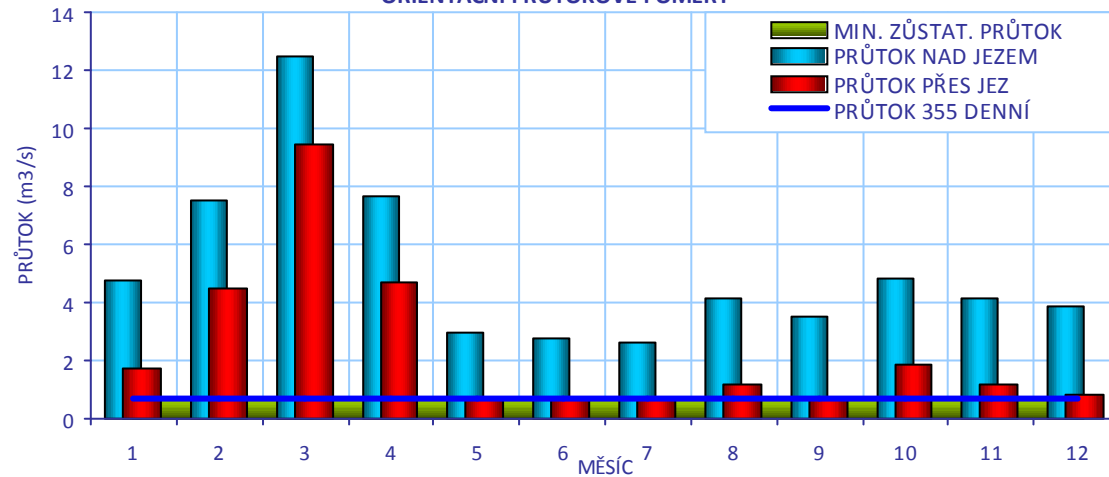
Odpadní kanál z bývalé MVE



Soutok odpadního kanálu a toku



ORIENTAČNÍ PRŮTOKOVÉ POMĚRY



**CÍLOVÉ RYBÍ SPOLEČENSTVO**

SPOLEČENSTVO RYB	parmové pásmo
RYBNÉ VODY	kaprové vody

**VODÁCKÉ PODMÍNKY**

SPORT. PROPUST	ne
SJÍZDĚNÍ	ano - za vyšších průtoků
PŘETAŽENÍ	ano - vpravo
PŘENESENÍ	ano - vpravo

**ZHODNOCENÍ A NÁVRH**  
 Málo využívaný úsek toku. Jez je sjízdný při vyšším průtoku, přenášet nebo koníčkovat lze na pravém břehu, kde je plocha opevněná dlažbou.

ID VODNÍHO TOKU: 200076299

SOUŘADNICE X JTSK: -721776,52 Y JTSK: -1160102,43

## IDENTIFIKACE PARCEL VE VZTAHU K NAVRHOVANÉMU ŘEŠENÍ

POZEMEK	BŘEH/TOK	ID KAT.Ú.	KATASTR	PARC. ČÍSLO	VÝMĚRA	DRUH POZEMKU	ČÍSLO LV	PODÍL	VLASTNÍK
pozemek MVE	PB	756377	KN	889	216	Ostatní plocha	486	1	Thalia, a.s.
Koryto toku	TOK	756377	KN	1439/1	33643	Vodní plocha	197	1	Povodí Vltavy, státní podnik



## POTENCIÁLNĚ DOTČENÉ ÚZEMNÍ LIMITY

VELKOPLOŠNÁ CHRÁNĚNÁ ÚZEMÍ	- nejsou
PŘÍRODNÍ PARK	- není
NATURA	- není
MALOPLOŠNÁ ZVLÁŠTĚ CHRÁNĚNÁ ÚZEMÍ	- nejsou
DALŠÍ LIMITY ÚZEMÍ	- nejsou

ID VODNÍHO TOKU: 200076299

SOUŘADNICE X JTSK: -721776,52 Y JTSK: -1160102,43

## ŘEŠENÍ MIGRAČNÍ PROSTUPNOSTI

## STÁVAJÍCÍ STAV

RYBÍ PŘECHOD

není

POPIS

DOKUMENTACE

Není k dispozici.

VAZBA NA PLÁNY OBLASTI POVODÍ A KONCEPCI MIGRAČNÍHO ZPRŮCHODNĚNÍ

ID OPATŘENÍ NÁZEV do 2015

Bude řešeno po roce 2015

Úsek toku patří mezi prioritní v koncepci zprůchodnění říční sítě ČR v rovině nadregionálního biokoridoru: ne národního úseku toku: ne

## NAVRHOVANÝ STAV

ZPŮSOB ŘEŠENÍ

migrační rampa

UMÍSTĚNÍ

u levého břehu

POPIS ŘEŠENÍ

Jez je pravděpodobně při určitém průtoku omezeně migračně průchodný. Nejvhodnějším řešením je vybudování migrační rampy u levého břehu navazující na jezové těleso s návrhovým průtokem 0,5 m<sup>3</sup>/s. Cenu lze odhadnout na 2 mil Kč.

INVEST. NÁKLADY

2 000 000 Kč

VYJÁDRĚNÍ  
PROVOZOVATELE  
MVE

Thalia a.s., neuvažují o obnovení MVE.

HODNOCENÍ

Zpracování projektové dokumentace, jiné technické řešení

HARMONOGRAM

etapa 1

200058006 - U LIHOVARU - NEŽÁRKA - 31.250 ř.km

