

ID VODNÍHO TOKU: 200076299 SOUŘADNICE X JTSK: -720455,93 Y JTSK: -1160583,44

ZÁKLADNÍ PARAMETRY PŘÍČNÉ PŘEKÁŽKY

DRUH	pevný	SPÁD [m]	1,32
TVAR	přímý	STŘ. DÉLKA [m]	56,49
TYP	lichoběžníkový		
VLASTNÍK	Povodí Vltavy, státní podnik		

POPIS

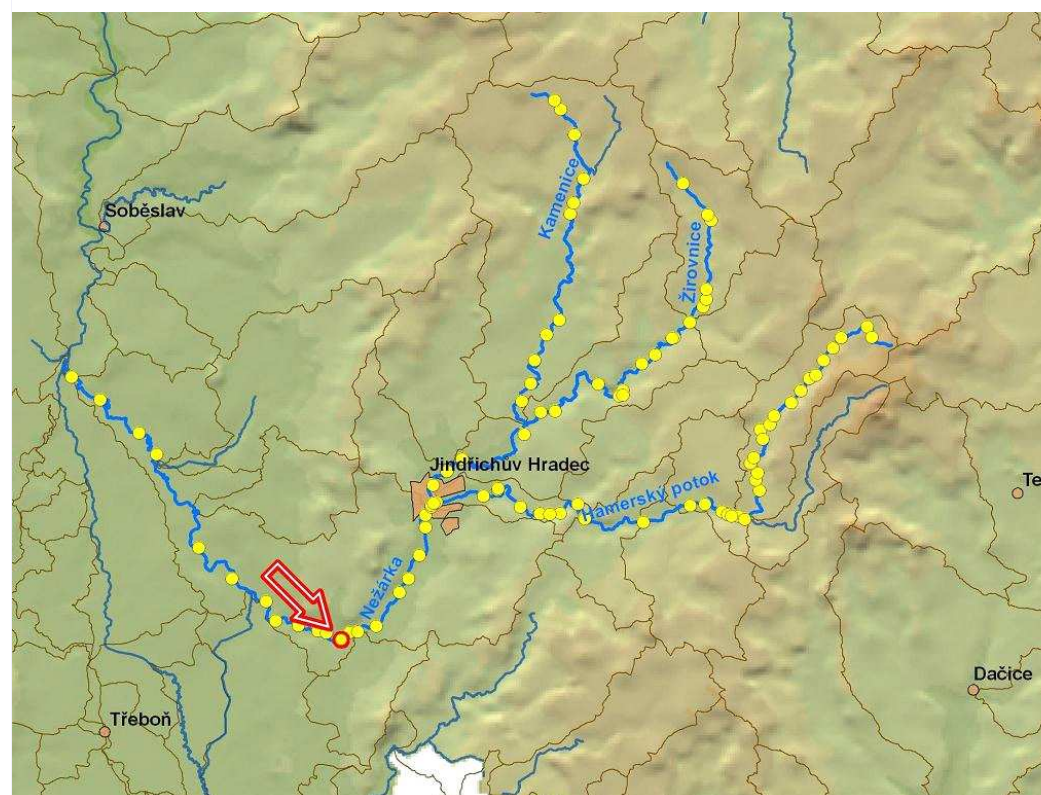
Jedná se o pevný přímý jez v majetku PVL o délce 56 m a spádu 1,32 m. Jez je orientovaný šikmo na osu toku. Pod jezem jsou rozsáhlé zapojené nánosy, které vytvářejí ostrov. Na levé straně jezu je vtok do MVE a těsně vedle něj je umístěna proplachovací propust. MVE má $Q_{max} 2x 1,8 \text{ m}^3/\text{s}$, MZP je stanoven na $0,2 \text{ m}^3/\text{s}$. Odpadní kanál je pokračováním původního koryta toku a je dlouhý přibližně 60 m.

VAZBA NA ADMINISTRATIVNÍ ČLENĚNÍ

KÓD KRAJE	03	NÁZEV KRAJE	Jihočeský
KÓD OKRESU	3303	NÁZEV OKRESU	Jindřichův Hradec
KÓD ORP	06052	NÁZEV ORP	Jindřichův Hradec
KÓD OBCE	5304	NÁZEV OBCE	Stráž nad Nežárkou
KÓD ST.Ú.	06052	NÁZEV ST.Ú.	Městský úřad Jindřichův Hradec - Stavební úřad

VAZBA NA HYDROLOGICKÉ ČLENĚNÍ POVODÍ

ČÍSLO HYDROL.POŘ.	107030550	ÚSEK HR. ČLENĚNÍ VODNÍHO TOKU	1180400
ÚTVAR POVRCH.VOD	11822010	Nežárka po ústí do toku Lužnice	



ID VODNÍHO TOKU: 200076299 SOUŘADNICE X JTSK: -720455,93 Y JTSK: -1160583,44

ELEKTRÁRNY - celkem 1

ID	200058978	POLOHA	vlevo	UMÍSTĚNÍ	Na náhonu	TYP TURBINY	1x Francisova, 1x SemiKaplanova	ODBĚR MAX (MIN) [m ³ /s]	3.6 (?)
VÝKON INSTAL.(REÁLNÝ)[kW]	60 (?)	POZNÁMKA							
DRŽITEL LICENCE (VLASTNÍK)	Miroslav Beránek, Dačice, Severní 379/IV (Miroslav Beránek)								

PROPUSTI - celkem 1

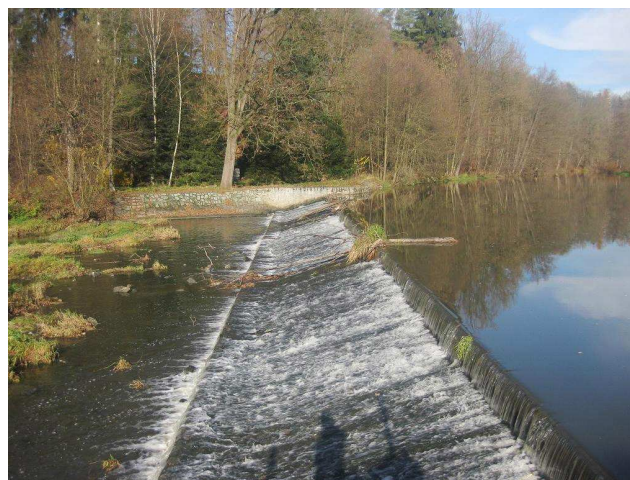
ID	200400460	TYP	proplachovací	POLOHA		DÉLKA [m]		ŠÍŘKA [m]	4,06
POZNÁMKA									

FOTODOKUMENTACE S POPISEM

Celkový pohled na jez



Detail jezové hrany



Podjezí se zapojenými nánosy



ID VODNÍHO TOKU: 200076299 SOUŘADNICE X JTSK: -720455,93 Y JTSK: -1160583,44

Úsek pod proplachovací propustí



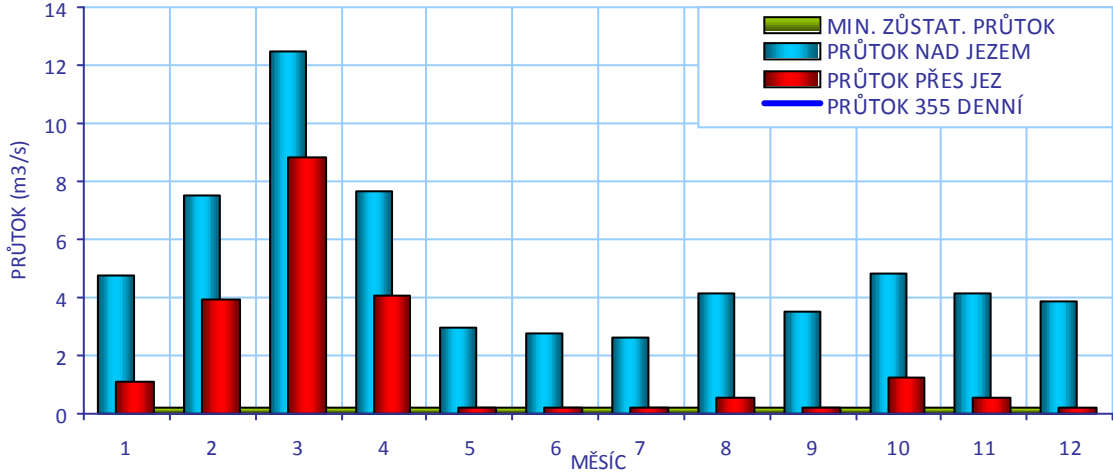
Odpaní kanál od MVE



Soutok odpadního kanálu od MVE (z leva) a Nežárky



ORIENTAČNÍ PRŮTOKOVÉ POMĚRY



CÍLOVÉ RYBÍ SPOLEČENSTVO

SPOLEČENSTVO RYB	parmové pásmo
RYBNÉ VODY	kaprové vody

VODÁCKÉ PODMÍNKY

SPORT. PROPUST	ne
SJÍŽDĚNÍ	ano - omezeně za vyšších průtoků
PŘETAŽENÍ	ano - s menšími obtížemi vpravo
PŘENESENÍ	ano - s menšími obtížemi vpravo

ZHODNOCENÍ A NÁVRH

Málo využívaný úsek toku. Jez je při vyšším průtoku omezeně sjízdný. Přes jez nebo po pravé straně je možné přenášení i koníčkování, břeh je ale špatně schůdný. Jako základní opatření doporučujeme úpravu břehu pro bezpečnější výstup, přenesení lodí a nástup.

ID VODNÍHO TOKU: 200076299

SOUŘADNICE X JTSK: -720455,93 Y JTSK: -1160583,44

IDENTIFIKACE PARCEL VE VZTAHU K NAVRHOVANÉMU ŘEŠENÍ

POZEMEK	BŘEH/TOK	ID KAT.Ú.	KATASTR	PARC. ČÍSLO	VÝMĚRA	DRUH POZEMKU	ČÍSLO LV	PODÍL	VLASTNÍK
př. pozemek	PB	629464	KN	41/6	4584	Ostatní plocha	122	1	Miroslav Chvál
pozemek MVE	LB	629456	KN	1	414	Ostatní plocha	56	1	Miroslav Beránek
Koryto toku	TOK	629464	KN	264	45192	Vodní plocha	157	1	Povodí Vltavy, státní podnik



POTENCIÁLNĚ DOTČENÉ ÚZEMNÍ LIMITY

VELKOPLOŠNÁ CHRÁNĚNÁ ÚZEMÍ	- nejsou
PŘÍRODNÍ PARK	- není
NATURA	- není
MALOPLOŠNÁ ZVLÁŠTĚ CHRÁNĚNÁ ÚZEMÍ	- nejsou
DALŠÍ LIMITY ÚZEMÍ	- nejsou

ID VODNÍHO TOKU: 200076299

SOUŘADNICE X JTSK: -720455,93 Y JTSK: -1160583,44

ŘEŠENÍ MIGRAČNÍ PROSTUPNOSTI

STÁVAJÍCÍ STAV

RYBÍ PŘECHOD

není

POPIS

DOKUMENTACE

Není k dispozici.

VAZBA NA PLÁNY OBLASTI POVODÍ A KONCEPCI MIGRAČNÍHO ZPRŮCHODNĚNÍ

ID OPATŘENÍ NÁZEV do 2015

Bude řešeno po roce 2015

Úsek toku patří mezi prioritní v koncepci zprůchodnění říční sítě ČR v rovině nadregionálního biokoridoru: ne národního úseku toku: ne

NAVRHOVANÝ STAV

ZPŮSOB ŘEŠENÍ

migrační rampa

UMÍSTĚNÍ

v jezové konstrukci u pravého břehu

POPIS ŘEŠENÍ

Jez je migračně neprůchodný. Vhodným řešením je vybudování migrační rampy v jezu na pravém břehu, ale problémem je návrhový průtok, který vzejde až z jednání s p. Beránkem. Již v květnu je podle orientačních hydrologických dat díky platnému nakládání s povrchovými vodami nedostatek vody. Řešení si bude vyžadovat zároveň úpravu podjezí s cílem navést ryby do RP a také snížení průtoku v jalové propusti, která ryby navádí k levému břehu.

V ideálním případě by návrhový průtok mohl být na hodnotě 300 l/s a cenu RP při spádu 1/20 a délce 25 m lze odhadnout na 2,25 mil Kč.

V případě požadavku na 100% zprůchodnění příčné překážky nelze opomenout potřebu vybudování RP z odpadního kanálu od MVE, který je vlastně původním korytem toku a do kterého budou vzhledem k platnému nakládání zejména při nižších průtocích ryby lákány. Toto řešení je však technicky komplikované.

INVEST. NÁKLADY

2 250 000 Kč

VYJÁDŘENÍ

PROVOZOVATELE
MVE

p. Beránek, 602 204 143

Majitel se zabývá výrobou turbín pro MVE a také zařízení na ochranu ryb. Rozumí problematice migrační prostupnosti a souhlasí s navrženým řešením. V případě, že dojde k omezení výroby na MVE, bude požadovat kompenzaci.

HODNOCENÍ

Zahájení jednání, jiné technické řešení

HARMONOGRAM

etapa 2

200058008 - BERÁNEK - NEŽÁRKA - 33.068 ř.km

