

ID VODNÍHO TOKU: 200076299 SOUŘADNICE X JTSK: -719499,62 Y JTSK: -1160137,55

## ZÁKLADNÍ PARAMETRY PŘÍČNÉ PŘEKÁŽKY

DRUH	pevný	SPÁD [m]	1,4
TVAR	přímý	STŘ. DÉLKA [m]	37,82
TYP	lichoběžníkový		
VLASTNÍK	Povodí Vltavy, státní podnik		

## POPIS

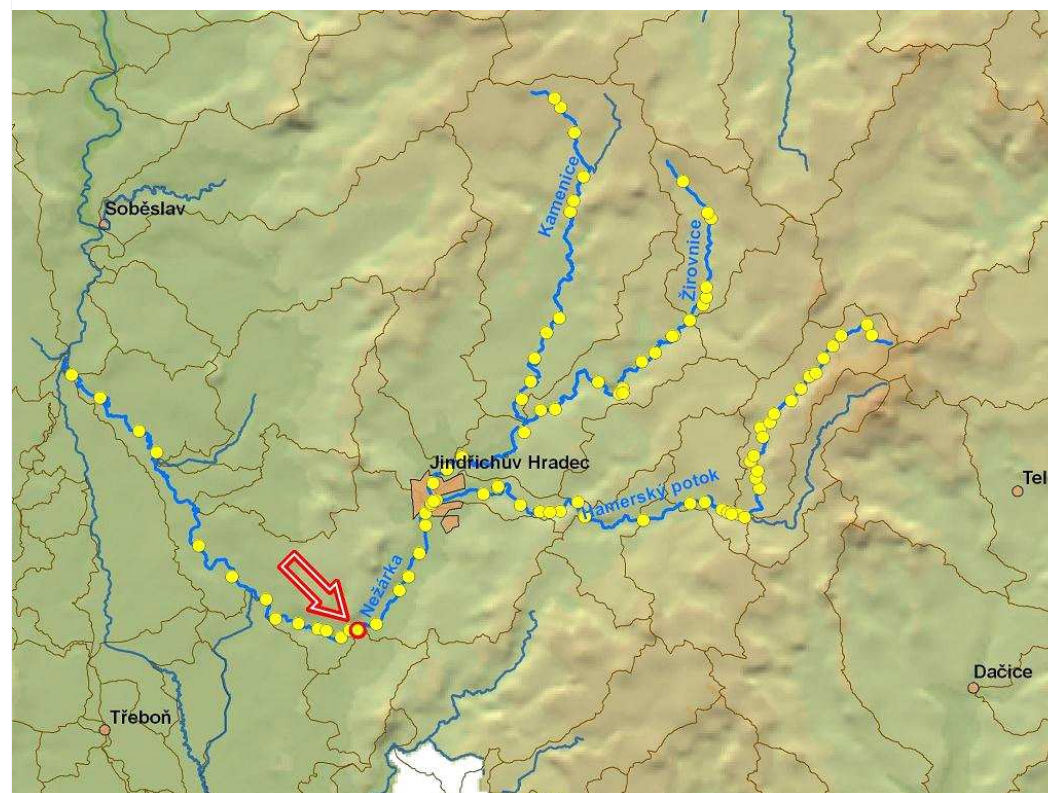
Jedná se o pevný přímý jez v majetku PVL o celkové délce 38 m a spádu 1,4 m. Jez je orientovaný šikmo na osu toku, levé zavázání je umístěno výše proti proudu. Na pravé straně stojí jezová MVE (v rekonstrukci) o  $Q_{max}$  3 m<sup>3</sup>/s, MZP je stanoven na paprsek 2 cm přes jez (podle orientačního výpočtu se jedná o 0,2 m<sup>3</sup>/s). U MVE je umístěna proplachovací propust. Na levém břehu jez navazuje na kamenitý břeh, jež působí dojem balvanitého skluzu.

## VAZBA NA ADMINISTRATIVNÍ ČLENĚNÍ

KÓD KRAJE	03	NÁZEV KRAJE	Jihočeský
KÓD OKRESU	3303	NÁZEV OKRESU	Jindřichův Hradec
KÓD ORP	06052	NÁZEV ORP	Jindřichův Hradec
KÓD OBCE	5312	NÁZEV OBCE	Lásenice
KÓD ST.Ú.	06052	NÁZEV ST.Ú.	Městský úřad Jindřichův Hradec - Stavební úřad

## VAZBA NA HYDROLOGICKÉ ČLENĚNÍ POVODÍ

ČÍSLO HYDROL.POŘ.	107030550	ÚSEK HR. ČLENĚNÍ VODNÍHO TOKU	1180400
ÚTVAR POVRCH.VOD	11822010	Nežárka po ústí do toku Lužnice	



ID VODNÍHO TOKU: 200076299 SOUŘADNICE X JTSK: -719499,62 Y JTSK: -1160137,55

**ELEKTRÁRNY** - celkem 1

ID	200058979	POLOHA	vpravo	UMÍSTĚNÍ	na jezu	TYP TURBINY	3x vrtulová turbína TU 680 po 10 kW	ODBĚR MAX (MIN) [m <sup>3</sup> /s]	3 (?)
		VÝKON INSTAL.(REÁLNÝ)[kW]	30 (?)	POZNÁMKA					
		DRŽITEL LICENCE (VLASTNÍK)	Ing. Vladislav Blecha, J.Hradec, sídl. Vajgar 721/III						

**PROPUSTI** - celkem 1

ID	999999905	TYP	proplachovací	POLOHA	vpravo	DÉLKA [m]	20	ŠÍŘKA [m]	2
		POZNÁMKA							

**FOTODOKUMENTACE S POPISEM**

Pohled na jez s objektem MVE



Detail levé strany jezu



Objekt MVE





ID VODNÍHO TOKU: 200076299 SOUŘADNICE X JTSK: -719499,62 Y JTSK: -1160137,55

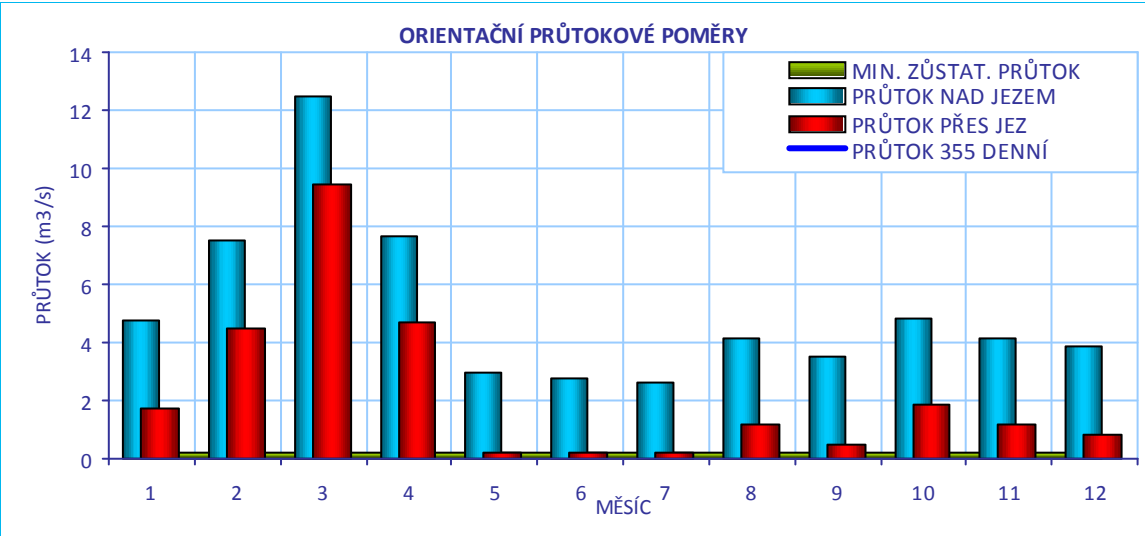
Pravá strana jezu u MVE s dočasnou jímkou



Pravý břeh s propustí



Nátok na MVE



**CÍLOVÉ RYBÍ SPOLEČENSTVO**

SPOLEČENSTVO RYB	parmové pásmo
RYBNÉ VODY	kaprové vody

**VODÁCKÉ PODMÍNKY**

SPORT. PROPUST	ne
SJÍŽDĚNÍ	ano
PŘETAŽENÍ	ne
PŘENESENÍ	ano - dlouhá trasa

**ZHDNOCENÍ A NÁVRH**

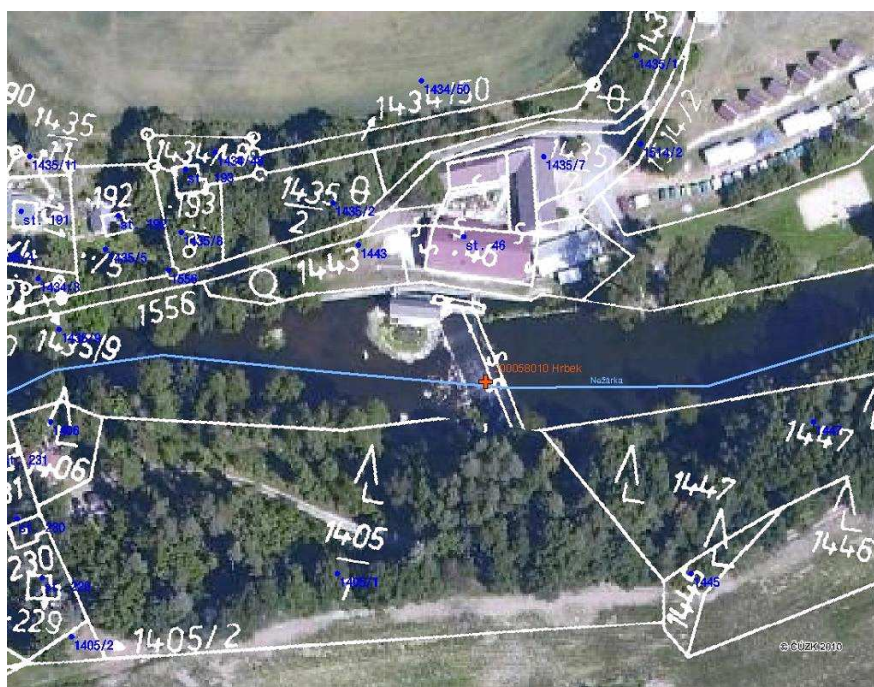
Málo využívaný úsek toku. Jez je sjízdný (nebezpečné kameny pod jezem). Není zde možnost bezpečného výstupu a koníčkování. Přenášení je možné po poměrně dlouhé trase kolem MVE. Vhodným opatřením je zpevnění břehů pro nástup a výstup a vyznačení trasy přes jez a vyčištění podjezí od kamenů.

ID VODNÍHO TOKU: 200076299

SOUŘADNICE X JTSK: -719499,62 Y JTSK: -1160137,55

## IDENTIFIKACE PARCEL VE VZTAHU K NAVRHOVANÉMU ŘEŠENÍ

POZEMEK	BŘEH/TOK	ID KAT.Ú.	KATASTR	PARC. ČÍSLO	VÝMĚRA	DRUH POZEMKU	ČÍSLO LV	PODÍL	VLASTNÍK
pozemek MVE	PB	679160	KN	st. 46	1220	Zastavěná plocha a nádvoří	421	1	Odborové sdružení železničářů ZO
př. pozemek	LB	679160	KN	1405/1	6690	Lesní pozemek	685	1	Petr Werner
Koryto toku	TOK	679160	KN	1567/1	93243	Vodní plocha	389	1	Povodí Vltavy, státní podnik



## POTENCIÁLNĚ DOTČENÉ ÚZEMNÍ LIMITY

VELKOPLOŠNÁ CHRÁNĚNÁ ÚZEMÍ	- nejsou
PŘÍRODNÍ PARK	- není
NATURA	- není
MALOPLOŠNÁ ZVLÁŠTĚ CHRÁNĚNÁ ÚZEMÍ	- nejsou
DALŠÍ LIMITY ÚZEMÍ	- nejsou

ID VODNÍHO TOKU: 200076299

SOUŘADNICE X JTSK: -719499,62 Y JTSK: -1160137,55

## ŘEŠENÍ MIGRAČNÍ PROSTUPNOSTI

## STÁVAJÍCÍ STAV

RYBÍ PŘECHOD

není

POPIS

VAZBA NA PLÁNY OBLASTI POVODÍ A KONCEPCI MIGRAČNÍHO ZPRŮCHODNĚNÍ

ID OPATŘENÍ NÁZEV do 2015

Bude řešeno po roce 2015

Úsek toku patří mezi prioritní v koncepci zprůchodnění říční sítě ČR v rovině nadregionálního biokoridoru: ne národního úseku toku: ne

DOKUMENTACE

Není k dispozici.

## NAVRHOVANÝ STAV

ZPŮSOB ŘEŠENÍ

variantní

UMÍSTĚNÍ

dle varianty

POPIS ŘEŠENÍ

Dá se předpokládat, že jez je částečně migračně průchodný zejména při vyšších průtocích.

1) Vhodným řešením může být úprava levé strany jezu a vybudování migrační rampy

2) Výtok z MVE přímo do podjezí bude ryby přitahovat k pravému břehu a proto je možné, že vhodnější umístění RP bude zde.

Navrhujeme nejprve zpracovat hydraulické posouzení a na základě jeho výsledku navrhnout umístění a technické parametry RP.

INVEST. NÁKLADY

300 000 Kč

VYJÁDŘENÍ

PROVOZOVATELE  
MVE

Ing. Blecha 777 797 979, ( V KN jiné údaje)

S řešením v rámci jezu a MZP souhlasí, i když nepovažuje za nutné RP stavět. Při případné výstavbě RP vlevo je nutné brát ohled na lesní porosty na břehu.

HODNOCENÍ

Hydraulické posouzení, jiné technické řešení

HARMONOGRAM

etapa 2

