

ID VODNÍHO TOKU: 200076299 SOUŘADNICE X JTSK: -722877,66 Y JTSK: -1159808,04

## ZÁKLADNÍ PARAMETRY PŘÍČNÉ PŘEKÁŽKY

DRUH	pevný	SPÁD [m]	2,2
TVAR	přímý	STŘ. DÉLKA [m]	74
TYP	?		
VLASTNÍK	RNDr. Matysková		

## POPIS

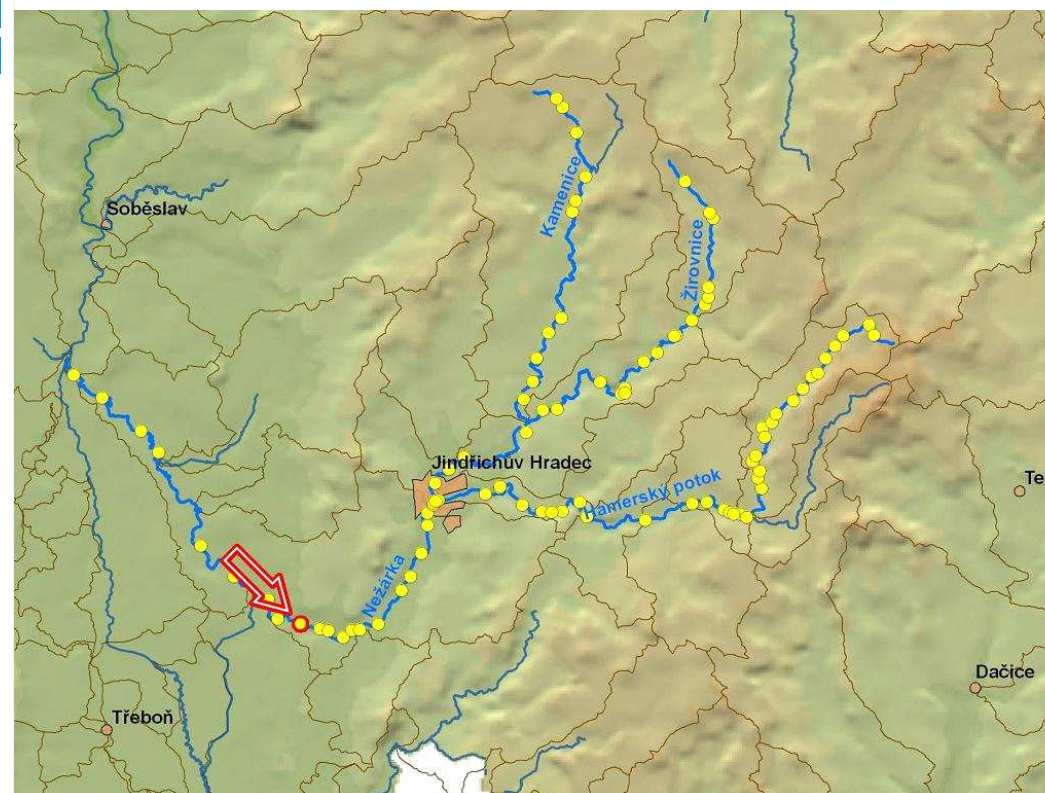
Jedná se o pevný mírně zalomený jez lokalizovaný na okraji města Stráž nad Nežárkou v majetku RNDr. Matyskové, délka jezu je 74 m a spád činí 2,2 m. Na levé straně jezu je vysoká opěrná zeď, na pravé straně je z nadezí vtok na MVE o  $Q_{max}$  2,8 m<sup>3</sup>/s, MZP je stanoven v rozhodnutí na  $Q_{333} = 1,12$  m<sup>3</sup>/s. Na základě zpracování biologického hodnocení byl v rámci schvalování manipulačního řádu snížen na  $Q_{355} = 0,7$  m<sup>3</sup>/s, což je 3 cm paprsek vody na koruně jezu. Na pravé straně jezu je proplachovací propust.

## VAZBA NA ADMINISTRATIVNÍ ČLENĚNÍ

KÓD KRAJE	03	NÁZEV KRAJE	Jihočeský
KÓD OKRESU	3303	NÁZEV OKRESU	Jindřichův Hradec
KÓD ORP	06052	NÁZEV ORP	Jindřichův Hradec
KÓD OBCE	5304	NÁZEV OBCE	Stráž nad Nežárkou
KÓD ST.Ú.	06052	NÁZEV ST.Ú.	Městský úřad Jindřichův Hradec - Stavební úřad
KÓD OBCE	5260	NÁZEV OBCE	Plavsko
KÓD ST.Ú.	06052	NÁZEV ST.Ú.	Městský úřad Jindřichův Hradec - Stavební úřad

## VAZBA NA HYDROLOGICKÉ ČLENĚNÍ POVODÍ

ČÍSLO HYDROL.POŘ.	107030570	ÚSEK HR. ČLENĚNÍ VODNÍHO TOKU	1180600
ÚTVAR POVRCH.VOD	11822010	Nežárka po ústí do toku Lužnice	



ID VODNÍHO TOKU: 200076299 SOUŘADNICE X JTSK: -722877,66 Y JTSK: -1159808,04

**ELEKTRÁRNY** - celkem 1

ID	999999945	POLOHA	vpravo	UMÍSTĚNÍ	na náhonu	TYP TURBINY	Kaplanova turbína o hltnosti 2800 l/s.	ODBĚR MAX (MIN) [m <sup>3</sup> /s]	2.8 (?)
VÝKON INSTAL.(REÁLNÝ)[kW]	35.7 (?)	POZNÁMKA	Původně zde byly dvě Francisovy turbíny, obnoveno v r. 2000.						
DRŽITEL LICENCE (VLASTNÍK)	RNDr. Matysková Eva, tel.: 736 411 535								

**PROPUSTI** - celkem 1

ID	999999904	TYP	proplachovací	POLOHA	vpravo	DĚLKA [m]		ŠÍŘKA [m]	1
POZNÁMKA									

**FOTODOKUMENTACE S POPISEM**

Pravá strana jezu



Levá strana jezu



Odpad z MVE





ID VODNÍHO TOKU: 200076299

SOUŘADNICE X JTSK: -722877,66 Y JTSK: -1159808,04

Jezová hrana



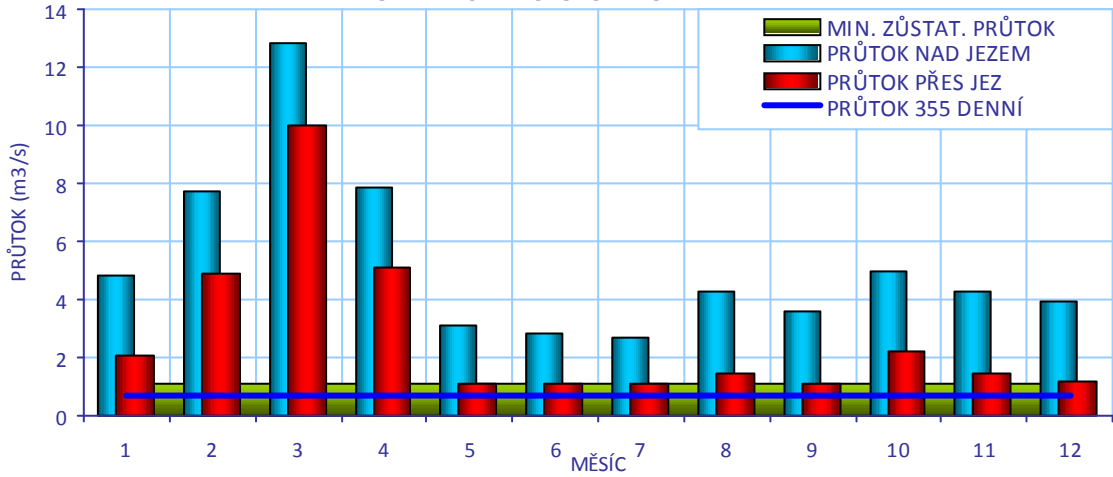
Detail jezové konstrukce



Soutok toku a odpadního kanálu z MVE



ORIENTAČNÍ PRŮTOKOVÉ POMĚRY



CÍLOVÉ RYBÍ SPOLEČENSTVO

SPOLEČENSTVO RYB	parmové pásmo
RYBNÉ VODY	kaprové vody

VODÁCKÉ PODMÍNKY

SPORT. PROPUST	ne
SJÍZDĚNÍ	ano - omezeně
PŘETAŽENÍ	ano - za nižších průtoků
PŘENESENÍ	ano - komplikované

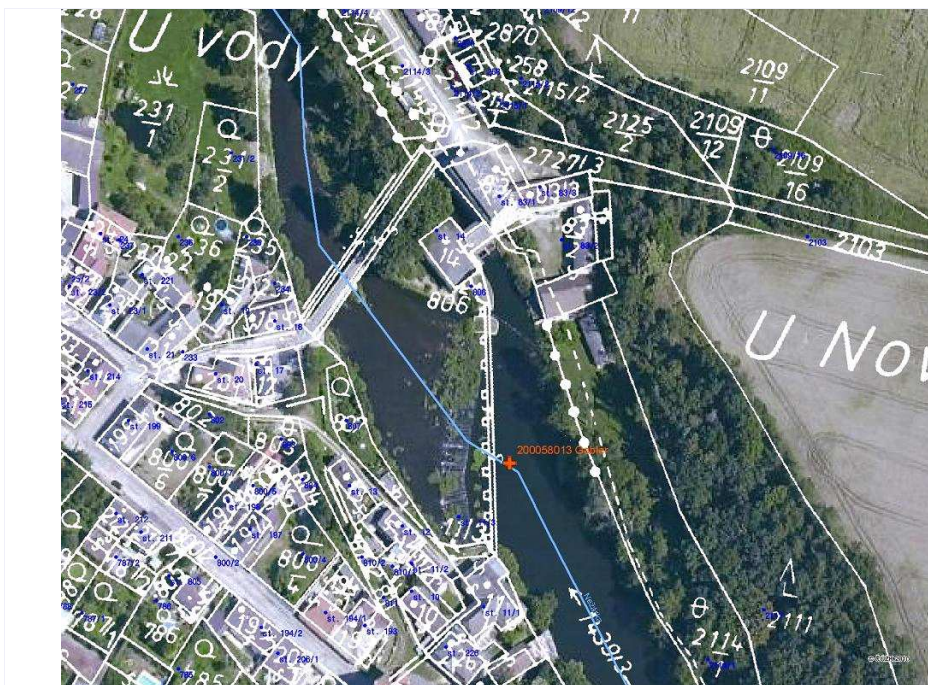
**ZHODNOCENÍ A NÁVRH**  
 Málo využívaný úsek toku. Jez je při vyšším průtoku omezeně sjízdný, na obou stranách je možné komplikovaně přenášet, koničkování je možné při nižším průtoku přímo přes jez.

ID VODNÍHO TOKU: 200076299

SOUŘADNICE X JTSK: -722877,66 Y JTSK: -1159808,04

## IDENTIFIKACE PARCEL VE VZTAHU K NAVRHOVANÉMU ŘEŠENÍ

POZEMEK	BŘEH/TOK	ID KAT.Ú.	KATASTR	PARC. ČÍSLO	VÝMĚRA	DRUH POZEMKU	ČÍSLO LV	PODÍL	VLASTNÍK
pozemek MVE	PB	721565	KN	st. 83/1	320	Zastavěná plocha a nádvoří	68	1	RNDr. Eva Matysková
Koryto toku	TOK	756377	PK	1439/3	55377	Vodní plocha	197	1	Povodí Vltavy, státní podnik



## POTENCIÁLNĚ DOTČENÉ ÚZEMNÍ LIMITY

VELKOPLOŠNÁ CHRÁNĚNÁ ÚZEMÍ	- nejsou
PŘÍRODNÍ PARK	- není
NATURA	- není
MALOPLOŠNÁ ZVLÁŠTĚ CHRÁNĚNÁ ÚZEMÍ	- nejsou
DALŠÍ LIMITY ÚZEMÍ	- nejsou

ID VODNÍHO TOKU: 200076299

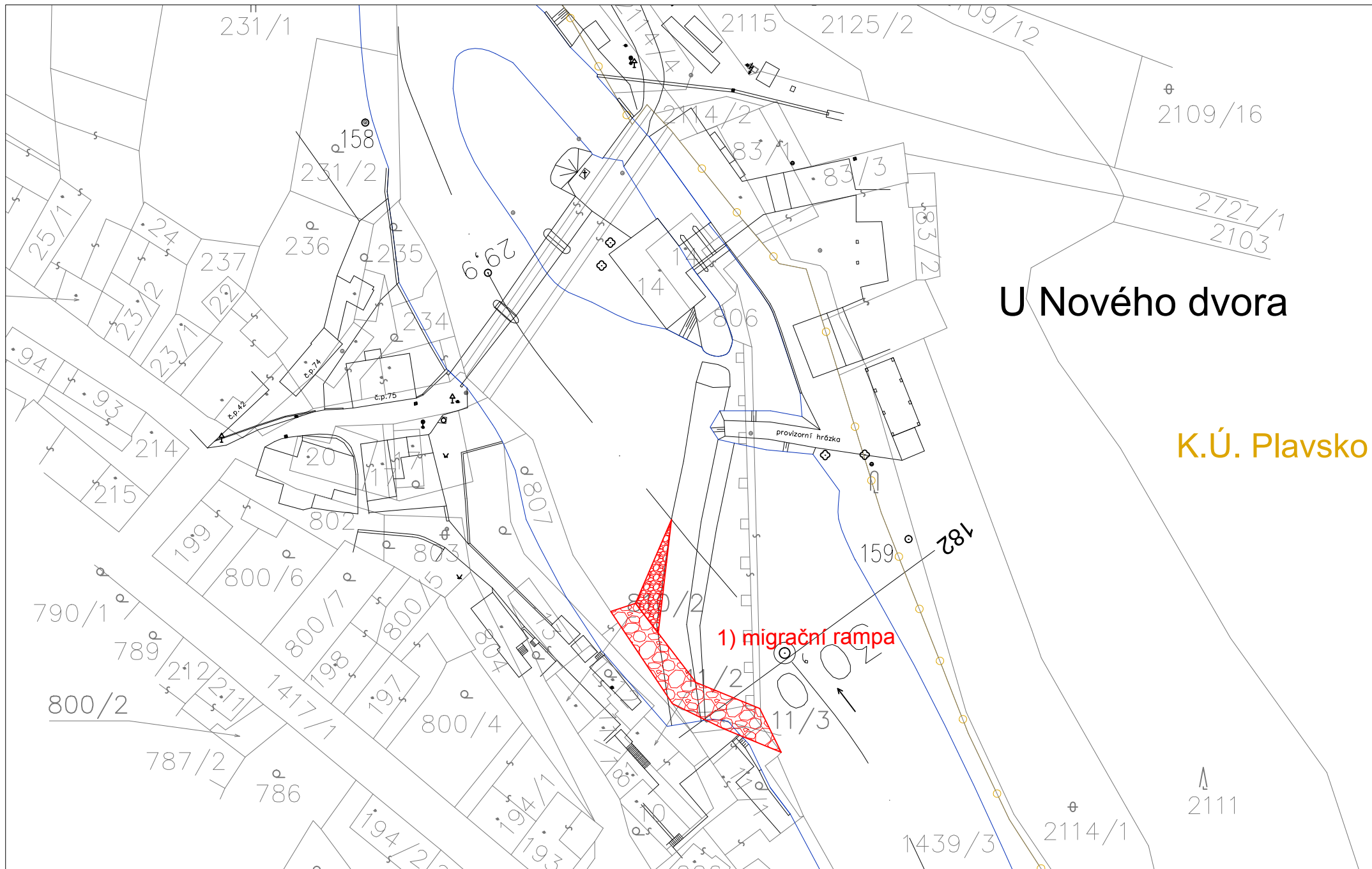
SOUŘADNICE X JTSK: -722877,66 Y JTSK: -1159808,04

## ŘEŠENÍ MIGRAČNÍ PROSTUPNOSTI

<b>STÁVAJÍCÍ STAV</b>	
RYBÍ PŘECHOD	není
POPIS	
DOKUMENTACE	Není k dispozici.
<b>NAVROVANÝ STAV</b>	
ZPŮSOB ŘEŠENÍ	migrační rampa
UMÍSTĚNÍ	vlevo v jezu
POPIS ŘEŠENÍ	<p>Jez je migračně neprůchodný. Jediným realizovatelným řešením vzhledem k prostorovým podmínkám je vybudování migrační rampy, případně kartáčového RP přímo v jezu na levé straně.</p> <ol style="list-style-type: none"> <li>Při spádu průměrném spádu 1/20 bude migrační rampa dlouhá 30 m, při návrhovém průtok 0,5 m<sup>3</sup>/s a šířce 2 m lze cenu odhadnout na 1,8 mil Kč.</li> <li>Kartáčový RP by bylo možné navrhnout o vyšším sklonu 1/15 a při stejném návrhovém průtoku, při délce RP 23 m a šířce 2 m lze cenu odhadnout na 1,35 mil Kč.</li> </ol>
INVEST. NÁKLADY	1 800 000 Kč
VYJÁDŘENÍ PROVOZOVATELE MVE	RNDr. Matysková Eva, tel.: 736 411 535, e-mail: <a href="mailto:matyskov@sel.cvut.cz">matyskov@sel.cvut.cz</a> Jez je roštový s dřevěnou konstrukcí pokrytou kameny. Majitelka nesouhlasí se zásahem do jezu z důvodu obavy o porušení statiky jezu. Dále nemá na investici do RP finanční prostředky. Majitelka dále pochybuje o smysluplnosti navržených řešení, jelikož podle jejího názoru jsou schopné ryby přes jez migrovat.
HODNOCENÍ	Zahájení jednání, jiné technické řešení
HARMONOGRAM	etapa 2



# 200058013 - GABLER - NEŽÁRKA - 29.966 ř.km



U Nového dvora

K.Ú. Plavsko

1) migrační rampa

2111