

ID VODNÍHO TOKU: 200076299 SOUŘADNICE X JTSK: -735770,11 Y JTSK: -1145645,65

## ZÁKLADNÍ PARAMETRY PŘÍČNÉ PŘEKÁŽKY

DRUH	pevný	SPÁD [m]	2,2
TVAR	obloukový	STŘ. DÉLKA [m]	55,77
TYP	s proudnicovou přelivnou plochou		
VLASTNÍK	Povodí Vltavy, státní podnik		

## POPIS

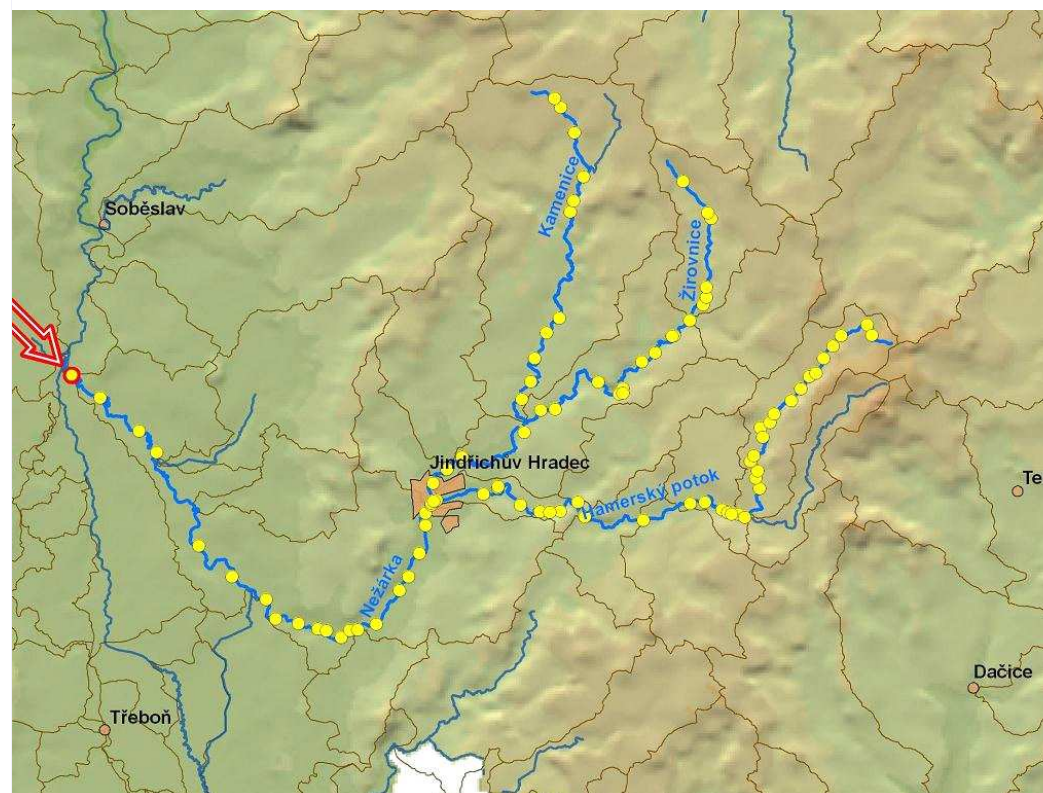
Jedná se o pevný obloukový jez lokalizovaný na kraji města Veselí nad Lužnicí ve vlastnictví PVL. Spád jezu je 2,2 m, celková délka jezu činí 56 m. U pravého břehu se nachází propust hrazená klapkou, její celková délka je 50 m. Na pravém břehu je dále umístěna MVE v majetku PVL o návrhovém průtoku  $Q_{max}$  3,5 m<sup>3</sup>/s, MZP je stanoven na 0,3 m<sup>3</sup>/s. Vlevo nad jezem začíná náhon zvaný Degárka, který slouží k nadlepšování průtoku na MVE na Klapkovém jezu na Lužnici. Podjezí je opevněno dlažbou v délce přibližně 10 m, která je zakončena stupněm, níže je dno zpevněno v délce přibližně 10 m pomocí rovnániny. Oba břehy v podjezí jsou opevněny dlažbou.

## VAZBA NA ADMINISTRATIVNÍ ČLENĚNÍ

KÓD KRAJE	03	NÁZEV KRAJE	Jihočeský
KÓD OKRESU	3308	NÁZEV OKRESU	Tábor
KÓD ORP	15170	NÁZEV ORP	Soběslav
KÓD OBCE	4861	NÁZEV OBCE	Veselí nad Lužnicí
KÓD ST.Ú.	18068	NÁZEV ST.Ú.	Městský úřad Veselí nad Lužnicí - Stavební úřad

## VAZBA NA HYDROLOGICKÉ ČLENĚNÍ POVODÍ

ČÍSLO HYDROL.POŘ.	107030792	ÚSEK HR. ČLENĚNÍ VODNÍHO TOKU	1182201
ÚTVAR POVRCH.VOD	11822010	Nežárka po ústí do toku Lužnice	



ID VODNÍHO TOKU: 200076299 SOUŘADNICE X JTSK: -735770,11 Y JTSK: -1145645,65

**ELEKTRÁRNÝ** - celkem 1

ID	200223864	POLOHA	vpravo	UMÍSTĚNÍ	na jezu	TYP TURBINY	SemiKaplanova (Hydrohrom)	ODBĚR MAX (MIN) [m <sup>3</sup> /s]	3.5 (?)
		VÝKON INSTAL.(REÁLNÝ)[kW]	55 (?)	POZNÁMKA	Horizontální přímoproudá turbina typu Semi - Kaplan				
		DRŽITEL LICENCE (VLASTNÍK)	Povodí Vltavy, státní podnik						

**PROPUSTI** - celkem 1

ID	200223860	TYP	vorová	POLOHA	Vpravo	DÉLKA [m]	39	ŠÍŘKA [m]	5,84
		POZNÁMKA	Hrazená manipulovatelnou klapkou						

**FOTODOKUMENTACE S POPISEM**

Celkový pohled na jez



Pohled na stupeň a levý břeh v podjezí



Vorová propust s osazenou klapkou



ID VODNÍHO TOKU: 200076299 SOUŘADNICE X JTSK: -735770,11 Y JTSK: -1145645,65

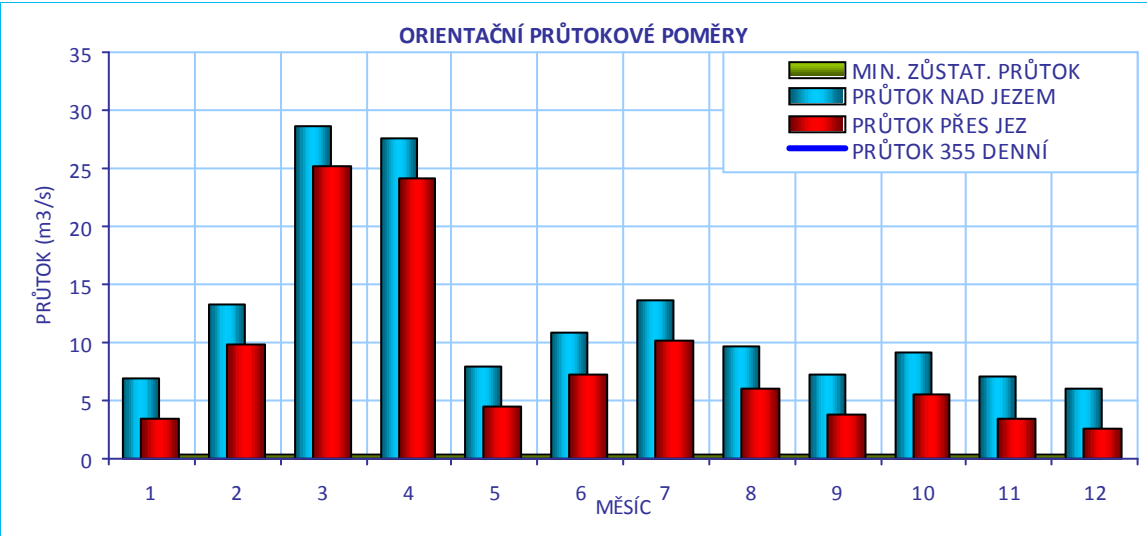
konec opěrné zdi mezi jezem a propustí



Pohled na objekt MVE a propust



Charakter toku pod jezem s břehovým opevněním



**CÍLOVÉ RYBÍ SPOLEČENSTVO**

SPOLEČENSTVO RYB	cejnové pásmo
RYBNÉ VODY	kaprové vody

**VODÁCKÉ PODMÍNKY**

SPORT. PROPUST	ne
SJÍŽDĚNÍ	ne
PŘETAŽENÍ	ne
PŘENESENÍ	ano - po obou březích

**ZHODNOCENÍ A NÁVRH**

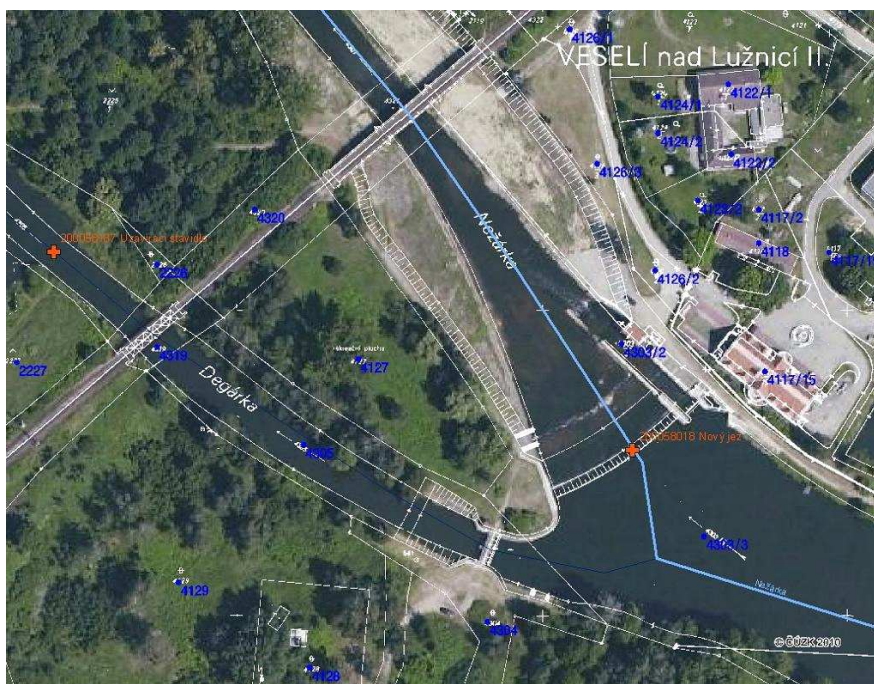
Jez je nesjízdný, přenášení je možné bezpečně na obou březích, koničkování je nemožné. Na ostrově je tábořiště. Kartáčový RP by byl vhodným zlepšením podmínek pro bezpečné splutí jezu.

ID VODNÍHO TOKU: 200076299

SOUŘADNICE X JTSK: -735770,11 Y JTSK: -1145645,65

## IDENTIFIKACE PARCEL VE VZTAHU K NAVRHOVANÉMU ŘEŠENÍ

POZEMEK	BŘEH/TOK	ID KAT.Ú.	KATASTR	PARC. ČÍSLO	VÝMĚRA	DRUH POZEMKU	ČÍSLO LV	PODÍL	VLASTNÍK
př. pozemek	OSTROV	780685	KN	4127	3812	Ostatní plocha	1574	1	Povodí Vltavy, státní podnik
pozemek MVE	PB	780685	KN	4303/2	67	Zastavěná plocha a nádvoří	1574	1	Povodí Vltavy, státní podnik
Koryto toku	TOK	780685	KN	4303/3	18931	Vodní plocha	1574	1	Povodí Vltavy, státní podnik
Koryto toku	TOK	780685	KN	4305	3679	Vodní plocha	1574	1	Povodí Vltavy, státní podnik



## POTENCIÁLNĚ DOTČENÉ ÚZEMNÍ LIMITY

## VELKOPLOŠNÁ CHRÁNĚNÁ ÚZEMÍ

NÁZEV	KATEGORIE	ZÓNA
Třeboňsko	CHKO	III

## PŘÍRODNÍ PARK

- není

## NATURA

NÁZEV	Lužnice a Nežárka		
ID	CZ0313106	KATEGORIE	Evropsky významná lokalita
DŮVOD	lokalita páchníka hnědého, vydry říční, piskoře pruhovaného a velevruba tupého		

## MALOPLOŠNÁ ZVLÁŠTĚ CHRÁNĚNÁ ÚZEMÍ - nejsou

## DALŠÍ LIMITY ÚZEMÍ

- nejsou

ID VODNÍHO TOKU: 200076299

SOUŘADNICE X JTSK: -735770,11 Y JTSK: -1145645,65

## ŘEŠENÍ MIGRAČNÍ PROSTUPNOSTI

## STÁVAJÍCÍ STAV

RYBÍ PŘECHOD

není

POPIS

VAZBA NA PLÁNY OBLASTI POVODÍ A KONCEPCI MIGRAČNÍHO ZPRŮCHODNĚNÍ

ID OPATŘENÍ NÁZEV do 2015

Bude řešeno po roce 2015

Úsek toku patří mezi prioritní v koncepci zprůchodnění říční sítě ČR v rovině nadregionálního biokoridoru: ne národního úseku toku: ano

DOKUMENTACE

Není k dispozici.

## NAVRHOVANÝ STAV

ZPŮSOB ŘEŠENÍ

variantní

UMÍSTĚNÍ

dle varianty

POPIS ŘEŠENÍ

Jez je migračně neprůchodný. Migrační průchodnost je možné řešit třemi variantami RP

1. Vorová propust má z hlediska umístění RP vhodnou polohu, jelikož leží na straně MVE a končí poblíž výtoku z MVE. Proto jako první variantu uvádíme instalaci kartáčového RP do propusti s návrhovým průtokem 0,5 m<sup>3</sup>/s. V případě nutnosti zachovat manipulovatelnost na jezu je možné nalevo od té současné postavit novou. Dané řešení by zároveň umožnilo sjízdnost jezu vodákům. Cenu RP spolu vybudováním nové propusti lze odhadnout na 4,5 mil Kč.

2. Další možností je vybudování balvanité rampy nebo kartáčového RP podél vorové propusti. Problémem je navedení ryb do tohoto RP, jelikož vstup bude poměrně vzdálen od výtoku z MVE. Při spádu 1:20 bude délka RP přibližně 50 m. Návrhový průtok je nutné prověřit pomocí hydraulického posouzení vzhledem k činnosti MVE. Řešení by taktéž řešilo sjízdnost jezu pro vodáky. Cenu RP lze odhadnout na 2,6 mil Kč.

Nevýhodou obou řešení u pravé strany je vstup do RP poměrně daleko od jezového tělesa. V době vyšších průtoků v řece nad 10 m<sup>3</sup>/s, tedy zejména v dubnu a na začátku května, nebude díky hltnosti MVE 3,5 m<sup>3</sup>/s průtok při pravé straně toku tak výrazný a ryby ho mohou minout a zastaví se až u jezu. Možným řešením je i kartáčový RP s lomenou trasou (obdobně jako na jezu Kavalier na Sázavě).

3. Řešení pomocí bypasu na levém břehu, při spádu 1:20 bude délka RP přibližně 50 m. Při této délce RP bude vhodné zařadit do trasy dvě odpočinkové tůňe. Návrhový průtok by musel být minimálně 0,5 m<sup>3</sup>/s. Cenu lze odhadnout na 2,5 mil Kč. Vstup do RP by měl být umístěn co nejbližší k jezovému tělesu, což není díky vysokému běhu a opevnění možné.

Jako vstupní krok navrhujeme zpracování hydraulického posouzení s cílem prověřit jednotlivé varianty a navrhnout vhodné parametry a umístění RP. Možná bude nezbytné pro dostatečné zprůchodnění této příčné překážky vybudovat dva RP.

INVEST. NÁKLADY

4 500 000 Kč

VYJÁDŘENÍ  
PROVOZOVATELE  
MVE

Jez i MVE je ve vlastnictví PVL, v případě, že nedojde k výraznému ovlivnění funkce MVE, souhlasí s řešením migrační průchodnosti na jezu. Je nutné do hydraulického posouzení zahrnout manipulaci na Degárce.

HODNOCENÍ

Hydraulické posouzení, kombinace - kartáčový RP ve stáv. propusti a jiný RP

HARMONOGRAM

etapa 1

# 200058018 - NOVÝ JEZ - NEŽÁRKA - 1.144 ř.km

