

ID VODNÍHO TOKU: 200076299 SOUŘADNICE X JTSK: -734161,07 Y JTSK: -1146942,1

ZÁKLADNÍ PARAMETRY PŘÍČNÉ PŘEKÁŽKY

DRUH	pevný	SPÁD [m]	1,3
TVAR	přímý	STŘ. DÉLKA [m]	58,56
TYP	se širokou korunou		
VLASTNÍK	Povodí Vltavy, státní podnik		

POPIS

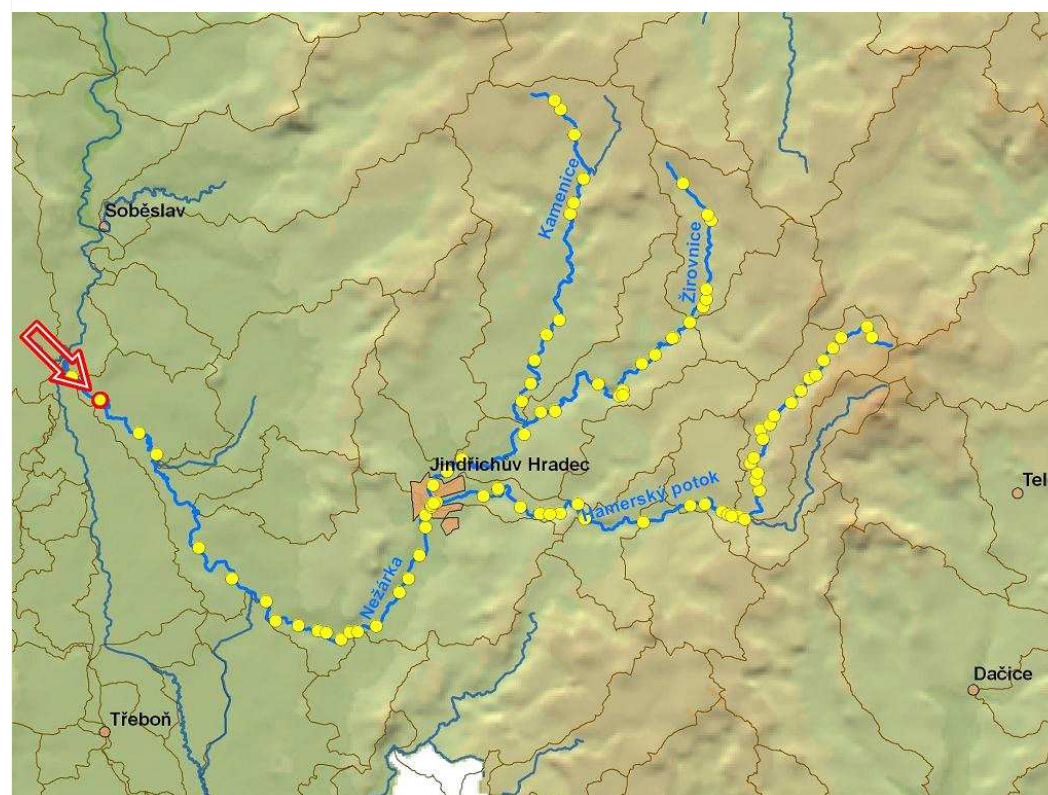
Jedná se o pevný přímý jez ve vlastnictví PVL v délce 58 m a o spádu 1,3 m. Spád je navýšen náplatkami o 20 cm. Jez je umístěn v pravotočivém ohybu řeky. Na pravém břehu stojí MVE o $Q_{max} = 12 \text{ m}^3/\text{s}$, MZP je stanoven na $0,4 \text{ m}^3/\text{s}$ (3 a 4 cm přes jez dle období).

VAZBA NA ADMINISTRATIVNÍ ČLENĚNÍ

KÓD KRAJE	03	NÁZEV KRAJE	Jihočeský
KÓD OKRESU	3308	NÁZEV OKRESU	Tábor
KÓD ORP	15170	NÁZEV ORP	Soběslav
KÓD OBCE	4861	NÁZEV OBCE	Veselí nad Lužnicí
KÓD ST.Ú.	18068	NÁZEV ST.Ú.	Městský úřad Veselí nad Lužnicí - Stavební úřad

VAZBA NA HYDROLOGICKÉ ČLENĚNÍ POVODÍ

ČÍSLO HYDROL.POŘ.	107030791	ÚSEK HR. ČLENĚNÍ VODNÍHO TOKU	1182200
ÚTVAR POVRCH.VOD	11822010	Nežárka po ústí do toku Lužnice	



ID VODNÍHO TOKU: 200076299

SOUŘADNICE X JTSK: -734161,07 Y JTSK: -1146942,1

ELEKTRÁRNY - celkem 1

ID	200058983	POLOHA	vpravo	UMÍSTĚNÍ	na jezu	TYP TURBINY	Hydrohrom HH SSK 1200 (2x 90 kW)	ODBĚR MAX (MIN) [m ³ /s]	12 (?)
		VÝKON INSTAL.(REÁLNÝ)[kW]	180 (108)	POZNÁMKA	Přímoproudá Semi-Kaplan (oběžné kolo R 1,2 m).				
		DRŽITEL LICENCE (VLASTNÍK)	Vladimír Pech						

PROPUSTI - nejsou**FOTODOKUMENTACE S POPISEM**

Pohled na jez z pravého břehu

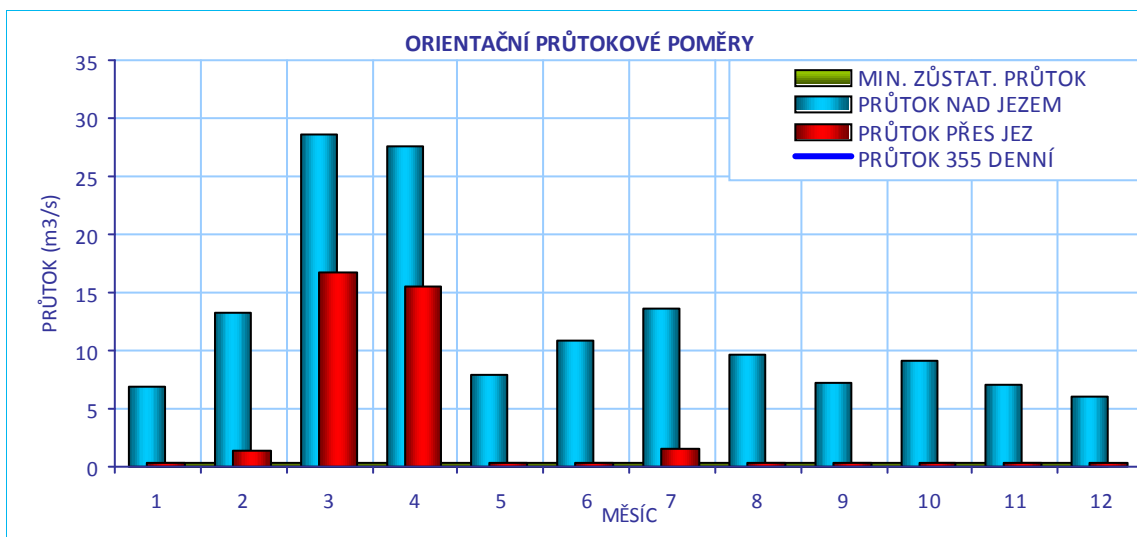


Jezová hrana s náplatkami



Odpad z MVE





CÍLOVÉ RYBÍ SPOLEČENSTVO

SPOLEČENSTVO RYB	cejnové pásmo
RYBNÉ VODY	kaprové vody

VODÁCKÉ PODMÍNKY

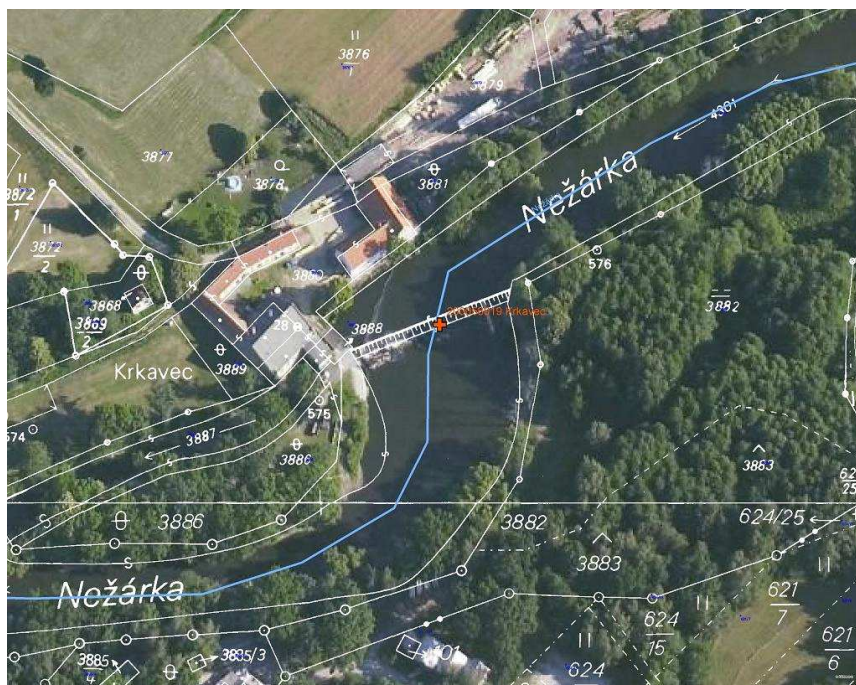
SPORT. PROPUST	ne
SJÍŽDĚNÍ	ne
PŘETAŽENÍ	ne - komplikované
PŘENESENÍ	ano - vlevo
ZHODNOCENÍ A NÁVRH	Jez je nesjízdňý (nebezpečný), přenášení je možné na levém břehu, koníčkování je obtížné. Kombinovaný RP by byl ideálním řešením.

ID VODNÍHO TOKU: 200076299

SOUŘADNICE X JTSK: -734161,07 Y JTSK: -1146942,1

IDENTIFIKACE PARCEL VE VZTAHU K NAVRHOVANÉMU ŘEŠENÍ

POZEMEK	BŘEH/TOK	ID KAT.Ú.	KATASTR	PARC. ČÍSLO	VÝMĚRA	DRUH POZEMKU	ČÍSLO LV	PODÍL	VLASTNÍK
př. pozemek	LB	780685	KN	3882	9879	Vodní plocha	1730	1	Vladimír Pech
pozemek MVE	PB	780685	KN	3888	113	Zastavěná plocha a nádvoří	1730	1	Vladimír Pech
Koryto toku	TOK	780685	KN	3887	2010	Vodní plocha	4126	1	Jindřich Pech
Koryto toku	TOK	780685	PK	4301	77365	Vodní plocha			



POTENCIÁLNĚ DOTČENÉ ÚZEMNÍ LIMITY

VELKOPLOŠNÁ CHRÁNĚNÁ ÚZEMÍ

NÁZEV	KATEGORIE	ZÓNA
Třeboňsko	CHKO	III
Třeboňsko	CHKO	II

PŘÍRODNÍ PARK

- není

NATURA

NÁZEV	Lužnice a Nežárka	
ID	CZ0313106	KATEGORIE Evropsky významná lokalita
DŮVOD	lokalita páchníka hnědého, vydry říční, piskoře pruhovaného a velevruba tupého	

MALOPLOŠNÁ ZVLÁŠTĚ CHRÁNĚNÁ ÚZEMÍ - nejsou

DALŠÍ LIMITY ÚZEMÍ

- nejsou

ID VODNÍHO TOKU: 200076299

SOUŘADNICE X JTSK: -734161,07 Y JTSK: -1146942,1

ŘEŠENÍ MIGRAČNÍ PROSTUPNOSTI

STÁVAJÍCÍ STAV

RYBÍ PŘECHOD

není

POPIS

VAZBA NA PLÁNY OBLASTI POVODÍ A KONCEPCI MIGRAČNÍHO ZPRŮCHODNĚNÍ

ID OPATŘENÍ NÁZEV do 2015

Bude řešeno po roce 2015

Úsek toku patří mezi prioritní v koncepci zprůchodnění říční sítě ČR v rovině nadregionálního biokoridoru: ne národního úseku toku: ano

DOKUMENTACE

Není k dispozici.

NAVRHOVANÝ STAV

ZPŮSOB ŘEŠENÍ

kombinovaný RP

UMÍSTĚNÍ

u levého břehu

POPIS ŘEŠENÍ

Jez je migračně neprůchodný. Vhodným řešením je vzhledem k pozici jezu vůči toku řeky vybudování RP na levém břehu. S přihlédnutím k vodáckému využití řeky se jeví jako výhodný kombinovaný RP. Při spádu 1:20 bude mít RP délku 26 m, při šířce 4 m lze cenu odhadnout na 3,2 mil Kč.

INVEST. NÁKLADY

3 200 000 Kč

VYJÁDŘENÍ

PROVOZOVATELE
MVE

p. Pech, tel. 605 058 165

Majitel MVE souhlasí s navrženým řešením, pokud bude v rámci MZP. Majitel dále doporučuje řešit zprůchodnění jezu u levého pilíře v souvislosti s připravovanou přestavbou jezu na pohyblivý a zabezpečit, že řešení migrační prostupnosti nebude bránit realizaci přestavby jezu.

HODNOCENÍ

Zpracování projektové dokumentace, jiné technické řešení

HARMONOGRAM

etapa 1

200058019 - KRKAVEC - NEŽÁRKA - 3.868 ř.km

