

ID VODNÍHO TOKU: 200076299 SOUŘADNICE X JTSK: -726663,78 Y JTSK: -1157130,47

ZÁKLADNÍ PARAMETRY PŘÍČNÉ PŘEKÁŽKY

DRUH	pevný	SPÁD [m]	2,3
TVAR	obloukový	STŘ. DÉLKA [m]	37,1
TYP	se strmým vzduš. lícem -přep.p		
VLASTNÍK	Ing. Pavla Kulovaná, Urbinská 140, Č. Krumlov, Domoradice, 381 01		

POPIS

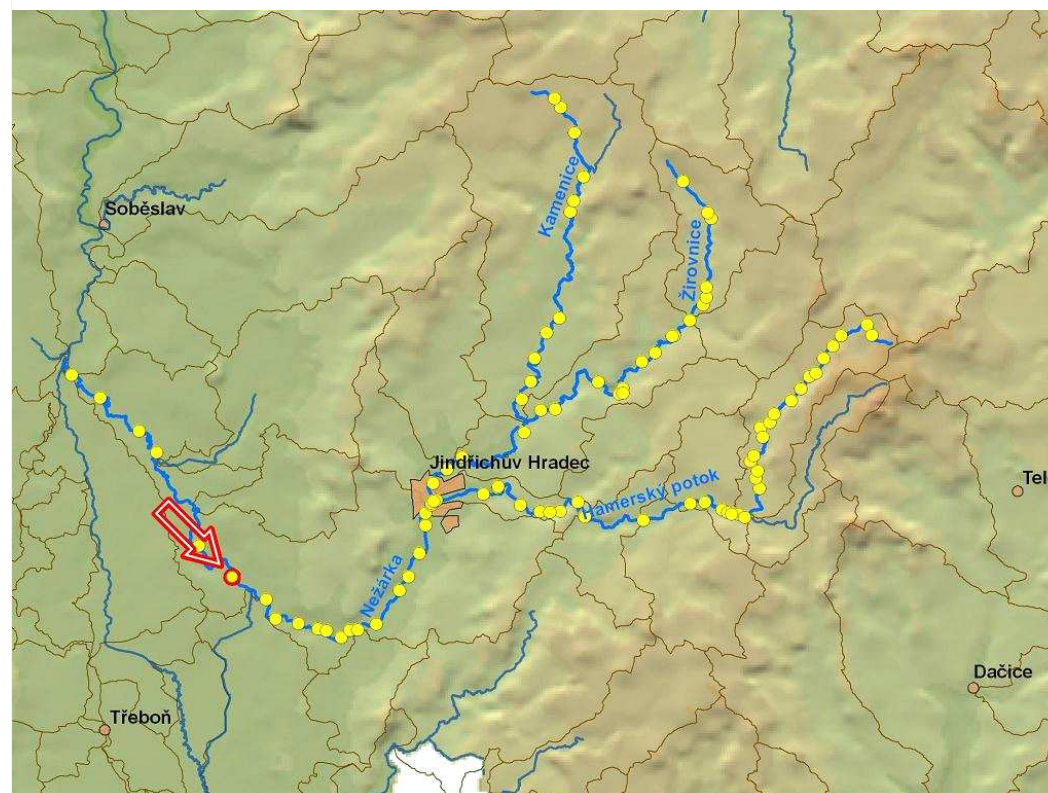
Jedná se o pevný obloukový jez ve vlastnictví Ing. Kulované. Spád jezu je 2,3 m a délka činí 37,1 m. U pravého břehu je umístěna vorová propust hrazená klapkou. Na levé straně jez navazuje na původní skalní výstupek tvořící peřej. Na jezu není v současné době energetické využití a není znám žádný záměr na jeho obnovení. Původně jez naváděl vodu na mlýn v Jemčině. Na levé straně odbočuje původní postranní rameno Nežárky o délce přibližně 1 km, nyní bez stálého průtoku.

VAZBA NA ADMINISTRATIVNÍ ČLENĚNÍ

KÓD KRAJE	03	NÁZEV KRAJE	Jihočeský
KÓD OKRESU	3303	NÁZEV OKRESU	Jindřichův Hradec
KÓD ORP	06052	NÁZEV ORP	Jindřichův Hradec
KÓD OBCE	5086	NÁZEV OBCE	Hatín
KÓD ST.Ú.	06052	NÁZEV ST.Ú.	Městský úřad Jindřichův Hradec - Stavební úřad

VAZBA NA HYDROLOGICKÉ ČLENĚNÍ POVODÍ

ČÍSLO HYDROL.POŘ.	107030670	ÚSEK HR. ČLENĚNÍ VODNÍHO TOKU	1181000
ÚTVAR POVRCH.VOD	11822010	Nežárka po ústí do toku Lužnice	



ID VODNÍHO TOKU: 200076299 SOUŘADNICE X JTSK: -726663,78 Y JTSK: -1157130,47

ELEKTRÁRNY - nejsou

PROPUSTI - celkem 1

ID	200223896	TYP	vorová	POLOHA	Vpravo	DÉLKA [m]	23	ŠÍŘKA [m]	5,6
		POZNÁMKA							

FOTODOKUMENTACE S POPISEM

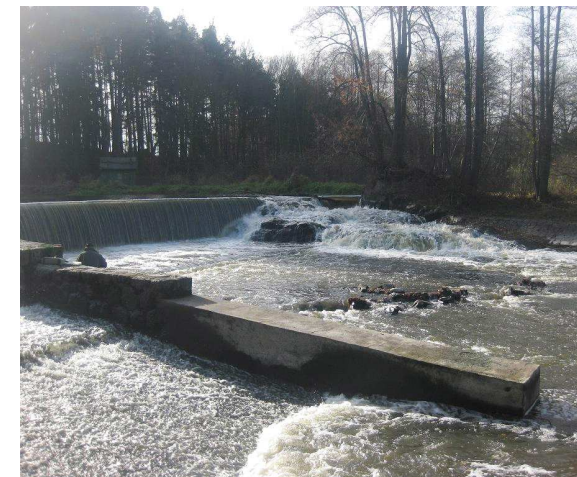
Pohled na jez, na levé straně balvanitý stupeň



Pohled na jez s propustí z podjezí



Pohled na skalnatou peřej vlevo



ID VODNÍHO TOKU: 200076299

SOUŘADNICE X JTSK: -726663,78 Y JTSK: -1157130,47

Charakter toku pod jezem



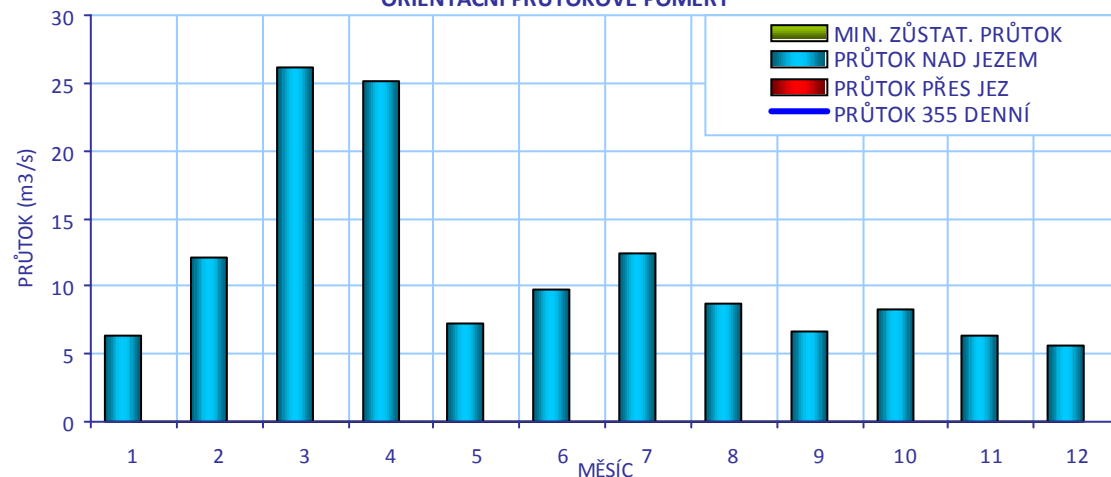
Charakter toku nad jezem



Nadjezí s ovládáním klapky v propusti



ORIENTAČNÍ PRŮTOKOVÉ POMĚRY



CÍLOVÉ RYBÍ SPOLEČENSTVO

SPOLEČENSTVO RYB	cejnové pásmo
RYBNÉ VODY	kaprové vody

VODÁCKÉ PODMÍNKY

SPORT. PROPUST	ne
SJÍŽDĚNÍ	ne
PŘETAŽENÍ	ne
PŘENESENÍ	ano - vpravo

ZHODNOCENÍ A NÁVRH

Jez je v současné době nesjízdný a nebezpečný, koničkování je nemožné, přenášení pohodlné na pravém břehu. V případě vybudování kartáčového RP v propusti by byla řešena i otázka splouvání pro vodáky, v případě vybudování přírodně blízkého RP navrhneme řešit splouvání jezu pomocí vodácké rampy v propusti.

ID VODNÍHO TOKU: 200076299

SOUŘADNICE X JTSK: -726663,78 Y JTSK: -1157130,47

IDENTIFIKACE PARCEL VE VZTAHU K NAVRHOVANÉMU ŘEŠENÍ

POZEMEK	BŘEH/TOK	ID KAT.Ú.	KATASTR	PARC. ČÍSLO	VÝMĚRA	DRUH POZEMKU	ČÍSLO LV	PODÍL	VLASTNÍK
vodní dílo - jez	TOK	637513	KN	st. 209/1		vodní dílo	325	1	Ing. Pavla Kulovaná
př. pozemek	LB	637513	KN	836/28	1615	Ostatní plocha	402	1/2	Ing. Kulovaný Zdeněk a Ing. Kulovaná Pavla
př. pozemek	LB	707007	KN	2847/40	767	Ostatní plocha	476	1	Povodí Vltavy, státní podnik
Koryto toku	TOK	707007	KN	2847/24	45313	Vodní plocha	476	1	Povodí Vltavy, státní podnik
Koryto toku	TOK	637513	PK	1334/1	25293	Vodní plocha	343	1	Povodí Vltavy, státní podnik
pozemek jezu	TOK	637513	KN	st. 209/1	1237	Zastavěná plocha a nádvoří	343	1	Povodí Vltavy, státní podnik



POTENCIÁLNĚ DOTČENÉ ÚZEMNÍ LIMITY

VELKOPLOŠNÁ CHRÁNĚNÁ ÚZEMÍ

NÁZEV	KATEGORIE	ZÓNA
Třeboňsko	CHKO	II
Třeboňsko	CHKO	III

PŘÍRODNÍ PARK

- není

NATURA

NÁZEV	Třeboňsko		
ID	CZ0311033	KATEGORIE	Ptačí oblast
DŮVOD	Populace volavky bílé, kvakoše nočního, čápa černého, orla mořského, včelojeda lesního, motáka pochopa, rybáka obecného, kulíška nejmenšího, sýce rousného, lelka lesního, ledňáčka říčního, žluny šedé, datla černého, a dalších a jejich biotopy		
NÁZEV	Lužnice a Nežárka		
ID	CZ0313106	KATEGORIE	Evropsky významná lokalita
DŮVOD	lokalita páchníka hnědého, vydry říční, piskoře pruhovaného a velevruba tupého		

MALOPLOŠNÁ ZVLÁŠTĚ CHRÁNĚNÁ ÚZEMÍ - nejsou

DALŠÍ LIMITY ÚZEMÍ

- nejsou

ID VODNÍHO TOKU: 200076299

SOUŘADNICE X JTSK: -726663,78 Y JTSK: -1157130,47

ŘEŠENÍ MIGRAČNÍ PROSTUPNOSTI

STÁVAJÍCÍ STAV		VAZBA NA PLÁNY OBLASTI POVODÍ A KONCEPCI MIGRAČNÍHO ZPRŮCHODNĚNÍ	
RYBÍ PŘECHOD	není	ID OPATŘENÍ NÁZEV do 2015	
POPIS		Bude řešeno po roce 2015	
DOKUMENTACE	Není k dispozici.	Úsek toku patří mezi prioritní v koncepci zprůchodnění říční sítě ČR v rovině nadregionálního biokoridoru: ne národního úseku toku: ano	
NAVRHOVANÝ STAV			
ZPŮSOB ŘEŠENÍ	balvanitý skluz nebo jiná varianta	UMÍSTĚNÍ	levý břeh
POPIS ŘEŠENÍ	<p>1. Prvním možným řešením je vybudování přírodě blízkého bypasu na levém břehu. Jez je poměrně vysoký, při doporučeném průměrném spádu 1/20 bude bypas dlouhý okolo 50 m. Návrhový průtok závisí na případném budoucím energetickém využití jezu, v případě, že jez bude bez využití, musí být návrhový průtok okolo 1 m³/s. Při šířce RP 4 m bude cena přibližně 5,4 mil Kč.</p> <p>2. Možným řešením je vybudování balvanitého skluzu v místě současné skalnaté peřeje na levém břehu. Jez je poměrně vysoký, při doporučeném průměrném spádu 1/20 bude dlouhý okolo 50 m a bude vhodné posunout konec RP do nadjezí. Výhodou řešení je vybudování RP v rámci jezu, nevýhodou jsou těžko odhadnutelné náklady a komplikace spojené s odstraněním a zakomponováním současné skály. Navrhujeme opět použít cenu cca 5,4 mil Kč. Vzhledem k přírodnímu charakteru toku na území CHKO Třeboňsko by toto řešení bylo i nevhodnější z hlediska zachování přírodního rázu lokality.</p> <p>3. Vzhledem k tomu, že na jezu není energetické využití, navrhujeme posoudit nutnost zachování ovladatelnosti klapky ve vorové propusti. V případě, že manipulace není nutná, navrhujeme instalovat kartáčový RP do této propusti. Problémem je, že propust končí daleko od jezu a tím pádem bude pro ryby hůře naležitelný vstup do RP. To by řešilo zajištění dostatečného návrhového průtoku, který by při vhodném technickém řešení mohl být 1,5 m³/s. Cena RP je obdobná jako předcházející varianty a lze ji odhadnout na 5 mil Kč.</p> <p>Navrhujeme v první fázi zpracování hydraulického posouzení s cílem porovnat jednotlivé varianty řešení a navrhnout parametry budoucího RP.</p>		
INVEST. NÁKLADY	5 400 000 Kč		
VYJÁDRĚNÍ PROVOZOVATELE MVE	není		
HODNOCENÍ	Hydraulické posouzení, kombinace - kartáčový RP ve stáv. propusti a jiný RP	HARMONOGRAM	etapa 1

200058029 - JEMČINA - NEŽÁRKA - 24.114 ř.km

