

ID VODNÍHO TOKU: 200076299 SOUŘADNICE X JTSK: -716605,74 Y JTSK: -1157114,97

ZÁKLADNÍ PARAMETRY PŘÍČNÉ PŘEKÁŽKY

DRUH	pevný	SPÁD [m]	1,8
TVAR	přímý	STŘ. DÉLKA [m]	91,54
TYP	střešovitý		
VLASTNÍK	Povodí Vltavy, státní podnik		

POPIS

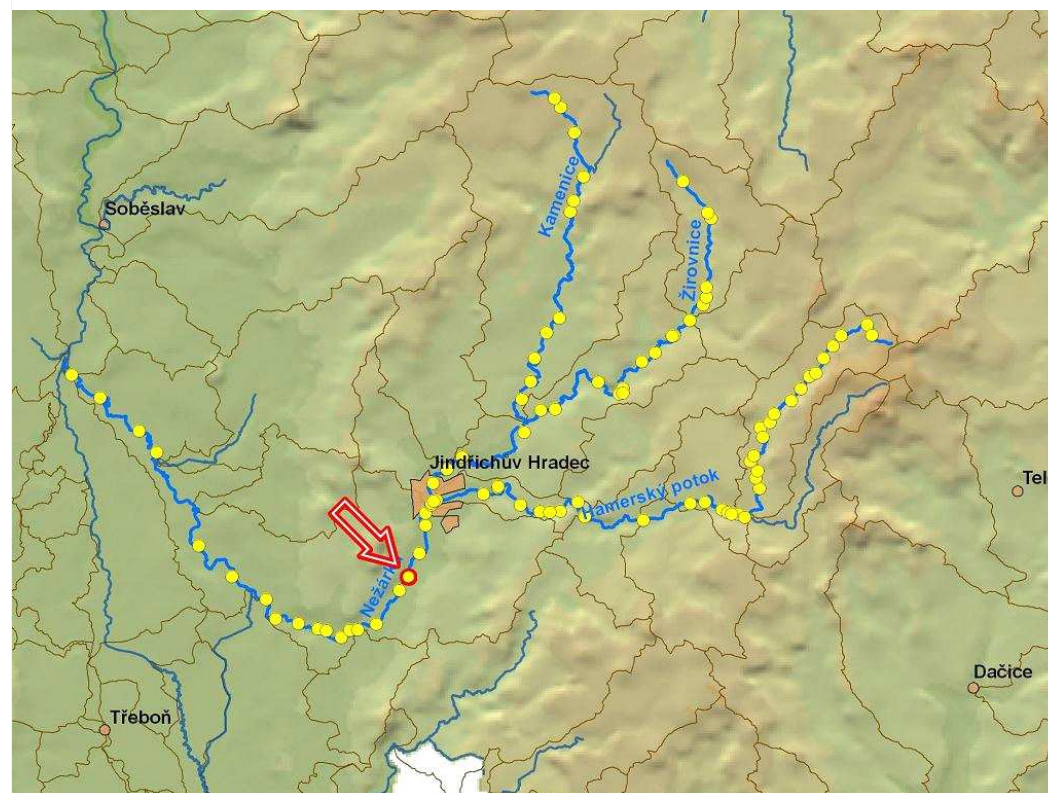
Jedná se o pevný přímý jez v majetku PVL v celkové délce 91,5 m a o spádu 1,8 m. Na jezu jsou umístěny 20 cm náplátky. Jezové těleso je orientované šikmo na osu toku. Na pravé straně je jez ukončen pilířem. Na levém břehu je vtok do 50 dlouhého náhonu k MVE o Q_{max} 2,35 m³/s, MZP je stanoven na úrovni 150 l/s. PVL uvádí, že ve skutečnosti je přes jez pouštěno přibližně 400 l/s. Vedle náhonu na MVE je proplachovací propust hrazená stavidlem. Odpadní kanál je dlouhý přibližně 40 m. Pod jezem jsou zapojené nánosy.

VAZBA NA ADMINISTRATIVNÍ ČLENĚNÍ

KÓD KRAJE	03	NÁZEV KRAJE	Jihočeský
KÓD OKRESU	3303	NÁZEV OKRESU	Jindřichův Hradec
KÓD ORP	06052	NÁZEV ORP	Jindřichův Hradec
KÓD OBCE	5239	NÁZEV OBCE	Dolní Žďár
KÓD ST.Ú.	06052	NÁZEV ST.Ú.	Městský úřad Jindřichův Hradec - Stavební úřad

VAZBA NA HYDROLOGICKÉ ČLENĚNÍ POVODÍ

ČÍSLO HYDROL.POŘ.	107030530	ÚSEK HR. ČLENĚNÍ VODNÍHO TOKU	1180200
ÚTVAR POVRCH.VOD	11822010	Nežárka po ústí do toku Lužnice	



ID VODNÍHO TOKU: 200076299

SOUŘADNICE X JTSK: -716605,74 Y JTSK: -1157114,97

ELEKTRÁRNY - celkem 1

ID	200058974	POLOHA	vlevo	UMÍSTĚNÍ	na náhonu	TYP TURBINY	1x Francisova	ODBĚR MAX (MIN) [m ³ /s]	2.35 (?)
		VÝKON INSTAL.(REÁLNÝ)[kW]	22 (?)	POZNÁMKA					
		DRŽITEL LICENCE (VLASTNÍK)	Karel Vacek, p. Šelepa						

PROPUSTI - celkem 1

ID	200400478	TYP	proplachovací	POLOHA	Vlevo	DĚLKA [m]		ŠÍŘKA [m]	3,15
		POZNÁMKA							

FOTODOKUMENTACE S POPISEM

Celkový pohled na jez



Proplachovací propust na jezu



Náhon a objekt MVE



ID VODNÍHO TOKU: 200076299 SOUŘADNICE X JTSK: -716605,74 Y JTSK: -1157114,97

Detail jezové hrany



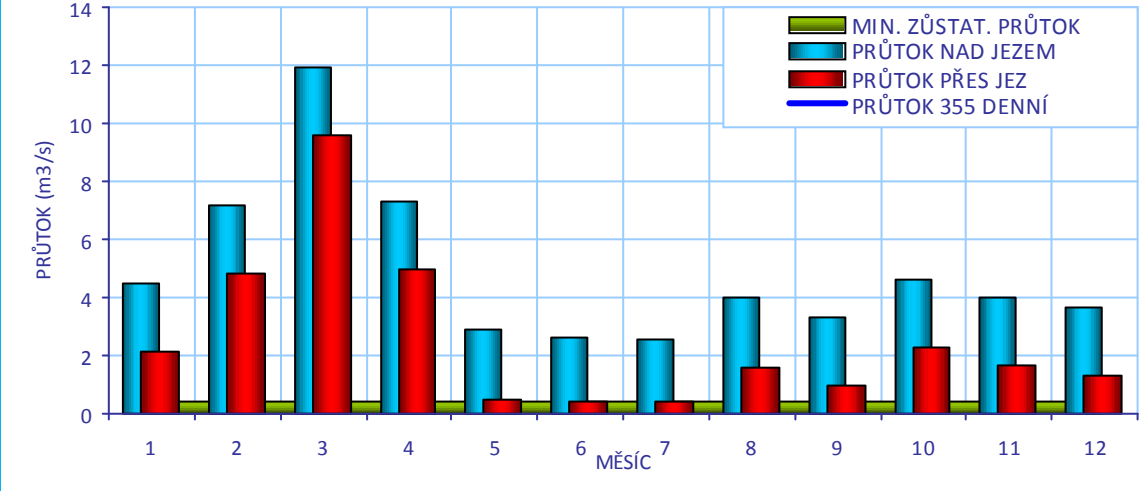
Pilíř mezi jezem a propustí



Odpad z MVE



ORIENTAČNÍ PRŮTOKOVÉ POMĚRY



CÍLOVÉ RYBÍ SPOLEČENSTVO

SPOLEČENSTVO RYB	parmové pásmo
RYBNÉ VODY	kaprové vody

VODÁCKÉ PODMÍNKY

SPORT. PROPUST	ne
SJÍŽDĚNÍ	ano - omezeně za vyšších průtoků
PŘETAŽENÍ	ano - vpravo
PŘENESENÍ	ano - vpravo

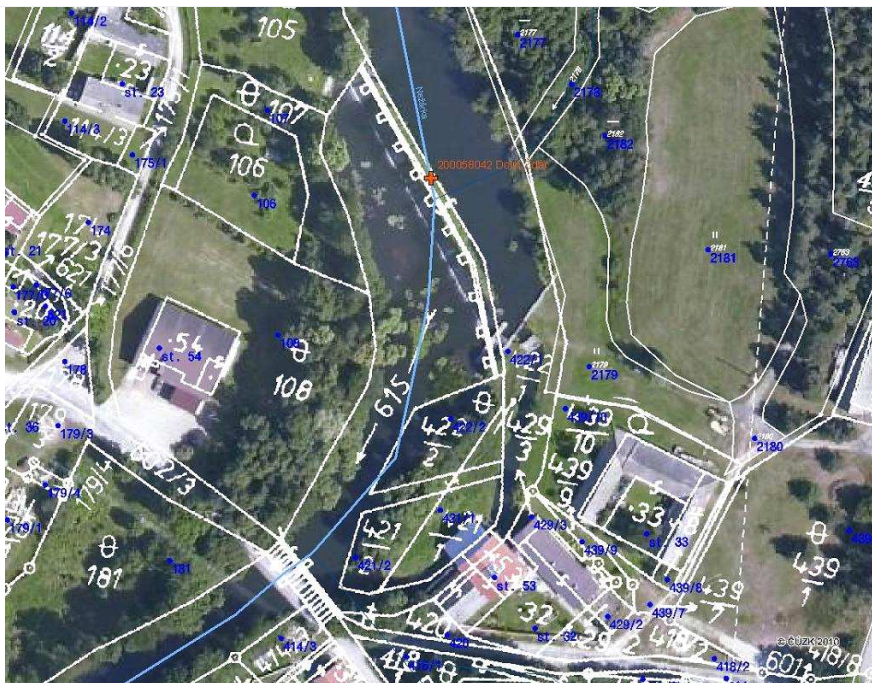
ZHODNOCENÍ A NÁVRH
 Málo využívaný úsek toku. Jez je při vyšším průtoku částečně sjízdný, koničkování a přenašeni je možné na pravém břehu. Bylo by vhodné břeh upravit.

ID VODNÍHO TOKU: 200076299

SOUŘADNICE X JTSK: -716605,74 Y JTSK: -1157114,97

IDENTIFIKACE PARCEL VE VZTAHU K NAVRHOVANÉMU ŘEŠENÍ

POZEMEK	BŘEH/TOK	ID KAT.Ú.	KATASTR	PARC. ČÍSLO	VÝMĚRA	DRUH POZEMKU	ČÍSLO LV	PODÍL	VLASTNÍK
pozemek MVE	LB	630438	KN	422/1	101	Ostatní plocha	436	1/2	Karel Vacek, Jiří Šelep
Koryto toku	TOK	630438	KN	615	40207	Vodní plocha	389	1	Povodí Vltavy, státní podnik



POTENCIÁLNĚ DOTČENÉ ÚZEMNÍ LIMITY

VELKOPLOŠNÁ CHRÁNĚNÁ ÚZEMÍ	- nejsou
PŘÍRODNÍ PARK	- není
NATURA	- není
MALOPLOŠNÁ ZVLÁŠTĚ CHRÁNĚNÁ ÚZEMÍ	- nejsou
DALŠÍ LIMITY ÚZEMÍ	- nejsou

ID VODNÍHO TOKU: 200076299

SOUŘADNICE X JTSK: -716605,74 Y JTSK: -1157114,97

ŘEŠENÍ MIGRAČNÍ PROSTUPNOSTI

STÁVAJÍCÍ STAV		VAZBA NA PLÁNY OBLASTI POVODÍ A KONCEPCI MIGRAČNÍHO ZPRŮCHODNĚNÍ	
RYBÍ PŘECHOD	není	ID OPATŘENÍ NÁZEV do 2015	
POPIS		Bude řešeno po roce 2015	
DOKUMENTACE	Není k dispozici.	Úsek toku patří mezi prioritní v koncepci zprůchodnění říční sítě ČR v rovině nadregionálního biokoridoru: ne národního úseku toku: ne	
NAVRHOVANÝ STAV			
ZPŮSOB ŘEŠENÍ	migrační rampa	UMÍSTĚNÍ	u pravého břehu
POPIS ŘEŠENÍ	Jez je migračně neprostupný. Zatímco poloha jezu vůči toku bude směřovat ryby k pravému břehu, výtok z MVE naopak k břehu levému. Vzhledem k tomu, že podle informací od zástupců PVL i majitelů MVE se nedá předpokládat spolupráci nebo souhlas majitele pozemků na pravém břehu, navrhujeme řešit RP v rámci toku jako migrační rampa u pravého břehu. Cenu lze odhadnout na 3,06 mil Kč, návrhový průtok 0,5 m ³ /s. Je nutné prověřit údaje v nakládání, jelikož jsou nečitelné. Výtok z MVE bude zejména při nižších průtocích lákat ryby k levému břehu, navrhujeme po výstavbě RP monitorovat jeho funkci a případně navrhnout doplňkové opatření na levé straně, např. Štěrbínový RP.		
INVEST. NÁKLADY	3 060 000 Kč		
VYJÁDŘENÍ PROVOZOVATELE MVE	p. Šelepa 606 205 590, p. Vacek Majitelé principiálně souhlasí s řešením RP na pravém břehu, obávají se však omezení výroby na MVE. Ohledně RP okolo MVE se budou vyjadřovat až na základě konkrétního technického řešení.		
HODNOCENÍ	Zpracování projektové dokumentace, jiné technické řešení	HARMONOGRAM	etapa 1

200058042 - DOLNÍ ŽĎÁR - NEŽÁRKA - 39.162 ř.km

