

ID VODNÍHO TOKU: 200076299 SOUŘADNICE X JTSK: -715211,3 Y JTSK: -1151812,08

ZÁKLADNÍ PARAMETRY PŘÍČNÉ PŘEKÁŽKY

DRUH	pevný	SPÁD [m]	1,94
TVAR	přímý	STŘ. DÉLKA [m]	42,63
TYP	lichoběžníkový		
VLASTNÍK	Povodí Vltavy, státní podnik		

POPIS

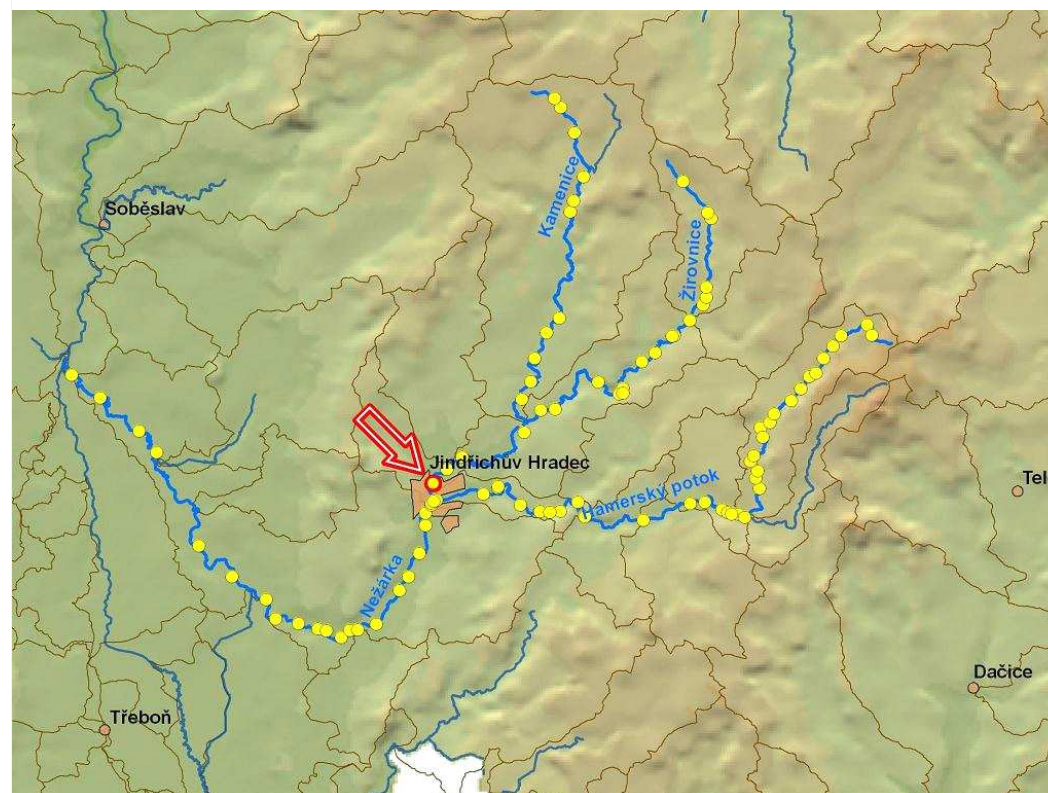
Jedná se o pevný přímý jez v majetku PVL o celkové délce 43 m a spádu 1,9 m. Na jezu jsou instalovány 20 cm náplanky. Jez je orientovaný šikmo na osu toku. Na pravé straně je jez ukončen pilířem, navazující břeh je nezpevněný s blízkým lužním porostem. Na levém břehu je krátký náhon k MVE o Qmax 3m3/s, MZP zde není stanoven. Dle informací od majitele je dodržován přepadový paprsek 2 cm přes jez (odhadem 200 l/s). Vedle vtoku do MVE je jalová propust hrazená stavidlem. MVE má odpad přímo pod jezem.

VAZBA NA ADMINISTRATIVNÍ ČLENĚNÍ

KÓD KRAJE	03	NÁZEV KRAJE	Jihočeský
KÓD OKRESU	3303	NÁZEV OKRESU	Jindřichův Hradec
KÓD ORP	06052	NÁZEV ORP	Jindřichův Hradec
KÓD OBCE	4899	NÁZEV OBCE	Jindřichův Hradec
KÓD ST.Ú.	06052	NÁZEV ST.Ú.	Městský úřad Jindřichův Hradec - Stavební úřad

VAZBA NA HYDROLOGICKÉ ČLENĚNÍ POVODÍ

ČÍSLO HYDROL.POŘ.	107030310	ÚSEK HR. ČLENĚNÍ VODNÍHO TOKU	1178000
ÚTVAR POVRCH.VOD	11780000	Nežárka po soutok s tokem Hamerský potok	



ID VODNÍHO TOKU: 200076299 SOUŘADNICE X JTSK: -715211,3 Y JTSK: -1151812,08

ELEKTRÁRNY - celkem 1

ID	200058969	POLOHA	vlevo	UMÍSTĚNÍ	na náhonu	TYP TURBINY	3x vrtulové turbíny kašnové	ODBĚR MAX (MIN) [m3/s]	3 (?)
VÝKON INSTAL.(REÁLNÝ)[kW]	25 (?)	POZNÁMKA	investiční náklady 117 tis. Kč, v r. 1996 vyrobila 144 MWh, v r. 1997 pak 131 MWh elektřiny						
DRŽITEL LICENCE (VLASTNÍK)	Ing. Jiří Neubauer, p. Čejka (V KN jiné údaje - Povodí Vltavy, státní podnik)								

PROPUSTI - nejsou**FOTODOKUMENTACE S POPISEM**

Pohled na jez ze silničního mostu



Pohled na jezovou hranu a pravý břeh



Levý břeh s nátokem na MVE



ID VODNÍHO TOKU: 200076299

SOUŘADNICE X JTSK: -715211,3 Y JTSK: -1151812,08

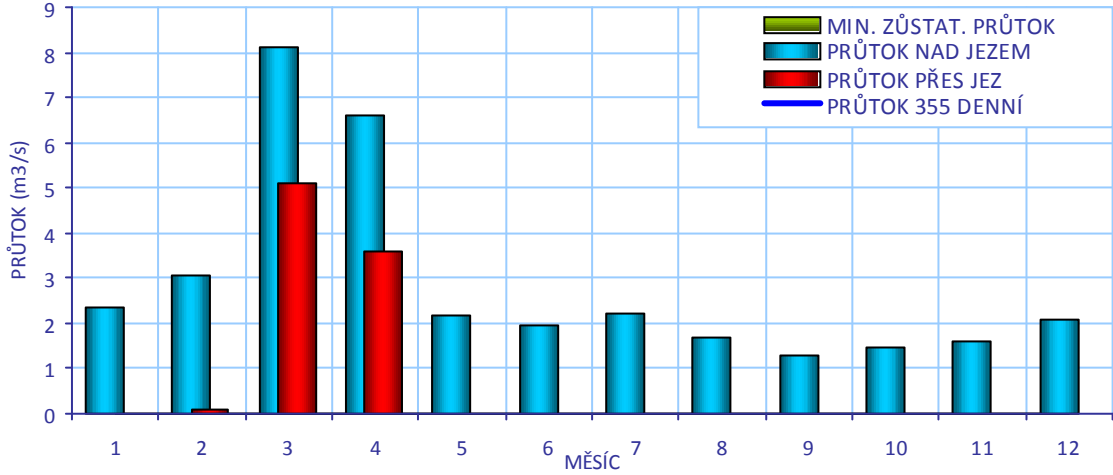
Odpad z MVE



Detail náplatek



ORIENTAČNÍ PRŮTOKOVÉ POMĚRY



CÍLOVÉ RYBÍ SPOLEČENSTVO

SPOLEČENSTVO RYB	parmové pásmo
RYBNÉ VODY	kaprové vody

VODÁCKÉ PODMÍNKY

SPORT. PROPUST	ne
SJÍŽDĚNÍ	nehodnoceno - vodácky málo frekventovaný úsek
PŘETAŽENÍ	nehodnoceno - vodácky málo frekventovaný úsek
PŘENESENÍ	nehodnoceno - vodácky málo frekventovaný úsek
ZHODNOCENÍ A NÁVRH	Vzhledem k tomu, že se jedná o vodácky méně využívaný úsek, je stávající stav vyhovující.

ID VODNÍHO TOKU: 200076299

SOUŘADNICE X JTSK: -715211,3 Y JTSK: -1151812,08

IDENTIFIKACE PARCEL VE VZTAHU K NAVRHOVANÉMU ŘEŠENÍ

POZEMEK	BŘEH/TOK	ID KAT.Ú.	KATASTR	PARC. ČÍSLO	VÝMĚRA	DRUH POZEMKU	ČÍSLO LV	PODÍL	VLASTNÍK
pozemek MVE	LB	660523	KN	4330/5	39	Zastavěná plocha a nádvoří	4912	1	Zdeněk Čejka, Ing. Jiří Neubauer
př. pozemek	PB	660523	KN	2998	1191	Trvalý travní porost	616	1/2	Ivana Kupská, Milan Kupský
př. pozemek	PB	660523	KN	3001/1	1722	Zahrada	2462	1/2	Jana Rendlová, Michaela Spilková
Koryto toku	TOK	660523	KN	4331/1	15828	Vodní plocha	4912	1	Povodí Vltavy, státní podnik
Koryto toku	TOK	660523	KN	4330/1	55939	Vodní plocha	4912	1	Povodí Vltavy, státní podnik

POTENCIÁLNĚ DOTČENÉ ÚZEMNÍ LIMITY

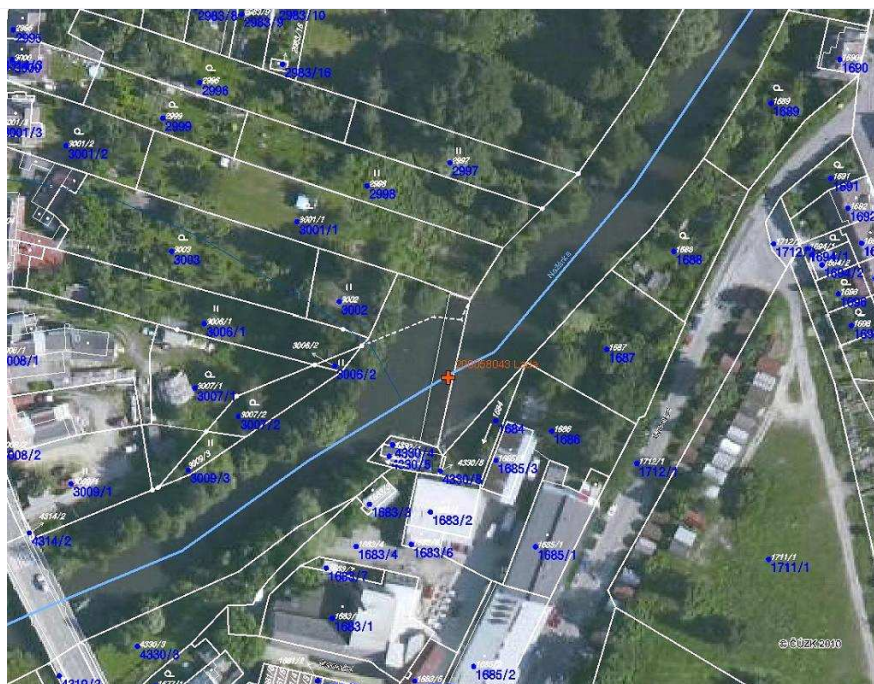
VELKOPLOŠNÁ CHRÁNĚNÁ ÚZEMÍ - nejsou

PŘÍRODNÍ PARK - není

NATURA - není

MALOPLOŠNÁ ZVLÁŠTĚ CHRÁNĚNÁ ÚZEMÍ - nejsou

DALŠÍ LIMITY ÚZEMÍ - nejsou



ID VODNÍHO TOKU: 200076299

SOUŘADNICE X JTSK: -715211,3 Y JTSK: -1151812,08

ŘEŠENÍ MIGRAČNÍ PROSTUPNOSTI

STÁVAJÍCÍ STAV		VAZBA NA PLÁNY OBLASTI POVODÍ A KONCEPCI MIGRAČNÍHO ZPRŮCHODNĚNÍ	
RYBÍ PŘECHOD	není	ID OPATŘENÍ NÁZEV do 2015	
POPIS		Bude řešeno po roce 2015	
DOKUMENTACE	Není k dispozici.	Úsek toku patří mezi prioritní v koncepci zprůchodnění říční sítě ČR v rovině nadregionálního biokoridoru: ne národního úseku toku: ne	
NAVRHOVANÝ STAV			
ZPŮSOB ŘEŠENÍ	štěrbínový RP a přírodě blízký bypas	UMÍSTĚNÍ	podél MVE a na pravém břehu
POPIS ŘEŠENÍ	<p>Jez je migračně neprostupný. Výtok z MVE láká ryby k levému břehu, zejména při nižších průtocích. Toto potvrdil i na základě pozorování majitel MVE. Naopak tvar jezu a průtokové podmínky v podjezí budou směřovat ryby k pravému břehu, zejména při vyšších průtocích.</p> <p>Pro 100% zprůchodnění překážky je nutné uvažovat o dvou RP:</p> <ol style="list-style-type: none"> 1. Štěrbínový RP podél MVE na levém břehu, při návrhovém průtoku 1,2 m³/s a délce 30 m bude cena 750 000 Kč. 2. Přírodě blízký RP na pravém břehu, který bude fungovat při vyšších průtocích, návrhový průtok 300 l/s, navrhujeme vytvoření tůňového RP s tím, že v době nízkých průtoků bude skrz něj pouze asanační průtok na úrovni 50 l/s a bude fungovat při vyšších průtocích. Cenu lze odhadnout na 3 mil Kč. <p>Jako základní krok považujeme projednat pro RP dostatečný průtok.</p>		
INVEST. NÁKLADY	3 000 000 Kč		
VYJÁDŘENÍ PROVOZOVATELE MVE	Neubauer 724 301 443, p. Čejka (V KN jiné údaje - Povodí Vltavy, státní podnik) Majitelé souhlasí s řešením migrační průchodnosti v rámci MZP na pravém břehu. O RP u MVE je nutno jednat nad konkrétním technickým řešením, mají obavu o ovlivnění výroby na MVE.		
HODNOCENÍ	Zahájení jednání, jiné technické řešení	HARMONOGRAM	etapa 2

200058043 - LADA - NEŽÁRKA - 45.763 ř.km

