

ID VODNÍHO TOKU: 200076299 SOUŘADNICE X JTSK: -717123,85 Y JTSK: -1157898,21

ZÁKLADNÍ PARAMETRY PŘÍČNÉ PŘEKÁŽKY

DRUH	pevný	SPÁD [m]	1,7
TVAR	přímý	STŘ. DÉLKA [m]	59,48
TYP	střešovitý		
VLASTNÍK	Povodí Vltavy, státní podnik		

POPIS

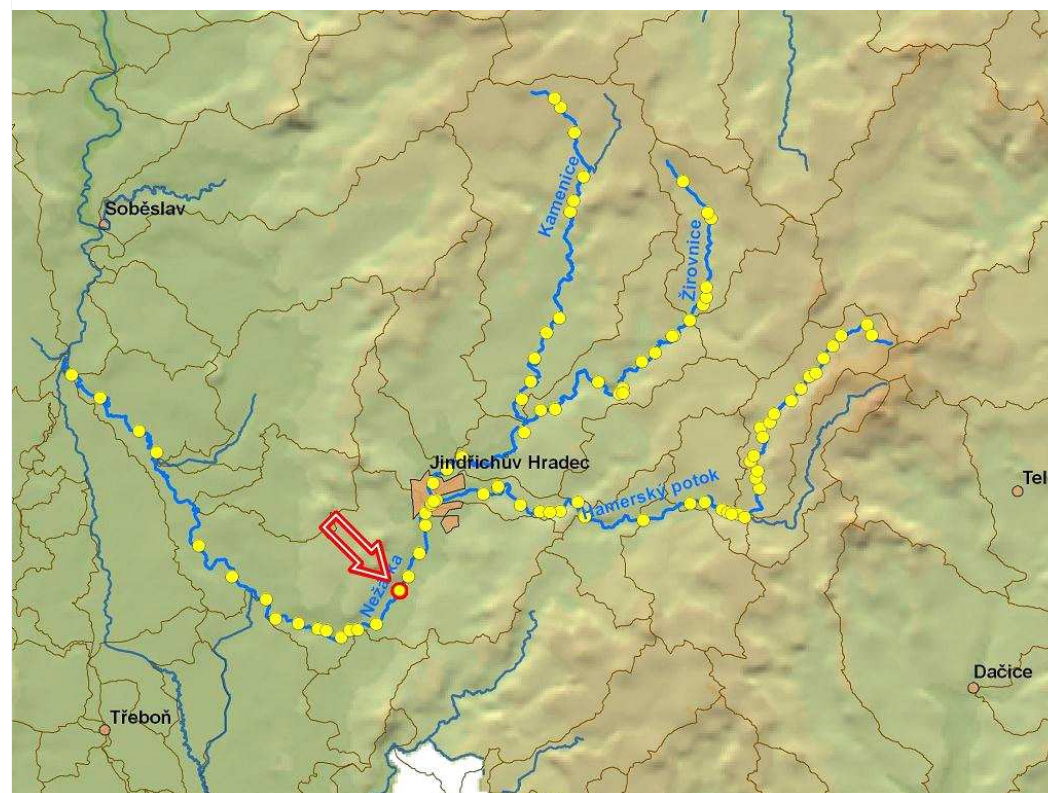
Jedná se o pevný přímý jez v majetku PVL o celkové délce 59,5 m a spádu 1,7m. Na jezu jsou osazeny 20 cm náplanky. Jez je orientovaný šikmo na osu toku a na pravé straně je ukončen provizorním pilířem, který vybudovali současní majitelé MVE. Na levém břehu je vtok do MVE o Q_{max} 3,45 m³/s, MZP je stanoven na úrovni $Q_{355} = 0,67$ m³/s. Vedle vtoku do MVE je proplachovací propust hrazená stavidlem. Odpadní kanál je dlouhý přibližně 40 m. Pod jezem jsou rozsáhlé zapojené nánosy vytvářející ostrov.

VAZBA NA ADMINISTRATIVNÍ ČLENĚNÍ

KÓD KRAJE	03	NÁZEV KRAJE	Jihočeský
KÓD OKRESU	3303	NÁZEV OKRESU	Jindřichův Hradec
KÓD ORP	06052	NÁZEV ORP	Jindřichův Hradec
KÓD OBCE	5239	NÁZEV OBCE	Dolní Žďár
KÓD ST.Ú.	06052	NÁZEV ST.Ú.	Městský úřad Jindřichův Hradec - Stavební úřad

VAZBA NA HYDROLOGICKÉ ČLENĚNÍ POVODÍ

ČÍSLO HYDROL.POŘ.	107030530	ÚSEK HR. ČLENĚNÍ VODNÍHO TOKU	1180200
ÚTVAR POVRCH.VOD	11822010	Nežárka po ústí do toku Lužnice	



ID VODNÍHO TOKU: 200076299

SOUŘADNICE X JTSK: -717123,85 Y JTSK: -1157898,21

ELEKTRÁRNÝ - celkem 1

ID	200058973	POLOHA	vlevo	UMÍSTĚNÍ	na jezu	TYP TURBINY	3x vertikální turbína TU 690	ODBĚR MAX (MIN) [m ³ /s]	3.45 (?)
		VÝKON INSTAL.(REÁLNÝ)[kW]	42 (?)	POZNÁMKA					
		DRŽITEL LICENCE (VLASTNÍK)	Ing. Karel Lojka, p. Ernest, J.Hradec, Jáchymova 530						

PROPUSTI - celkem 1

ID	200400473	TYP	proplachovací	POLOHA	Vlevo	DÉLKA [m]		ŠÍŘKA [m]	3,05
		POZNÁMKA							

FOTODOKUMENTACE S POPISEM

Pohled na jez, na levé straně proplachovací propust



Odpadní kanál a objekt MVE



Detail jezové hrany a pravého břehu



ID VODNÍHO TOKU: 200076299

SOUŘADNICE X JTSK: -717123,85 Y JTSK: -1157898,21

Levý břeh s propustí



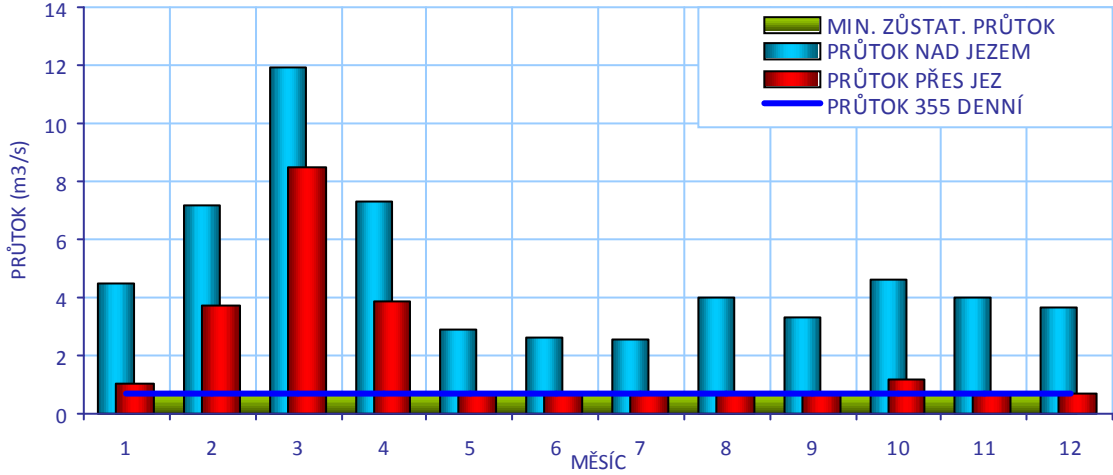
Proplachovací propust



Soutok odpadního kanálu a toku



ORIENTAČNÍ PRŮTOKOVÉ POMĚRY



CÍLOVÉ RYBÍ SPOLEČENSTVO

SPOLEČENSTVO RYB	parmové pásmo
RYBNÉ VODY	kaprové vody

VODÁCKÉ PODMÍNKY

SPORT. PROPUST	ne
SJÍZDĚNÍ	ano - za vyšších průtoků
PŘETAŽENÍ	ano - vpravo
PŘENESENÍ	ano - vpravo

ZHODNOCENÍ A NÁVRH
 Málo využívaný úsek toku. Jez je při vyšším průtoku částečně sjízdný, koničkování a přenašeni je možné na pravém břehu, bylo by vhodné upravit břeh.

ID VODNÍHO TOKU: 200076299

SOUŘADNICE X JTSK: -717123,85 Y JTSK: -1157898,21

IDENTIFIKACE PARCEL VE VZTAHU K NAVRHOVANÉMU ŘEŠENÍ

POZEMEK	BŘEH/TOK	ID KAT.Ú.	KATASTR	PARC. ČÍSLO	VÝMĚRA	DRUH POZEMKU	ČÍSLO LV	PODÍL	VLASTNÍK
Koryto toku	TOK	630446	KN	542	28450	Vodní plocha	389	1	Povodí Vltavy, státní podnik
pozemek MVE	LB	630446	KN	st.53	51	Zastavěná plocha a nádvoří	518	1/2	Ing. Karel Lojka, Josef Ernest Ing.



POTENCIÁLNĚ DOTČENÉ ÚZEMNÍ LIMITY

VELKOPLOŠNÁ CHRÁNĚNÁ ÚZEMÍ	- nejsou
PŘÍRODNÍ PARK	- není
NATURA	- není
MALOPLOŠNÁ ZVLÁŠTĚ CHRÁNĚNÁ ÚZEMÍ	- nejsou
DALŠÍ LIMITY ÚZEMÍ	- nejsou

ID VODNÍHO TOKU: 200076299

SOUŘADNICE X JTSK: -717123,85 Y JTSK: -1157898,21

ŘEŠENÍ MIGRAČNÍ PROSTUPNOSTI

STÁVAJÍCÍ STAV

RYBÍ PŘECHOD

není

POPIS

DOKUMENTACE

Není k dispozici.

VAZBA NA PLÁNY OBLASTI POVODÍ A KONCEPCI MIGRAČNÍHO ZPRŮCHODNĚNÍ

ID OPATŘENÍ NÁZEV do 2015

Bude řešeno po roce 2015

Úsek toku patří mezi prioritní v koncepci zprůchodnění říční sítě ČR v rovině nadregionálního biokoridoru: ne národního úseku toku: ne

NAVRHOVANÝ STAV

ZPŮSOB ŘEŠENÍ

migrační rampa

UMÍSTĚNÍ

u pravého břehu

POPIS ŘEŠENÍ

Jez je migračně neprostupný. Zatímco poloha jezu vůči toku nasměřuje ryby k pravému břehu, výtok z MVE naopak k břehu levému. Vzhledem k tomu, že podle informací od zástupců PVL i majitelů MVE se nedá předpokládat spolupráce nebo souhlas majitele pozemků na pravém břehu, navrhujeme řešit RP v rámci toku jako migrační rampu u pravého břehu. Cenu lze odhadnout na 3,06 mil Kč., návrhový průtok 0,5 m³/s. V současné době PVL připravuje opravu pilíře. Výtok z MVE bude zejména při nižších průtocích lákat ryby k levému břehu, proto navrhujeme po výstavbě RP monitorovat jeho funkci a případně navrhnout doplňkové opatření na levé straně, např. Štěrbínový RP.

INVEST. NÁKLADY

3 060 000 Kč

VYJÁDŘENÍ
PROVOZOVATELE
MVE

Ing. Lojka 721 869 286, Ing. Ernest 602 272 125,
Majitelé mají obavu, že výstavbou RP dojde k omezení zisku MVE a chtějí projednat konkrétní podmínky až při samotné realizaci projektu.

HODNOCENÍ

Zpracování projektové dokumentace, jiné technické řešení

HARMONOGRAM

etapa 1

200058044 - KRUPIČKA - NEŽÁRKA - 38.187 ř.km

