

ID VODNÍHO TOKU: 200076299 SOUŘADNICE X JTSK: -715627,46 Y JTSK: -1153516,26

ZÁKLADNÍ PARAMETRY PŘÍČNÉ PŘEKÁŽKY

DRUH	pevný	SPÁD [m]	1,23
TVAR	přímý	STŘ. DÉLKA [m]	36,5
TYP	lichoběžníkový		
VLASTNÍK	Povodí Vltavy, státní podnik		

POPIS

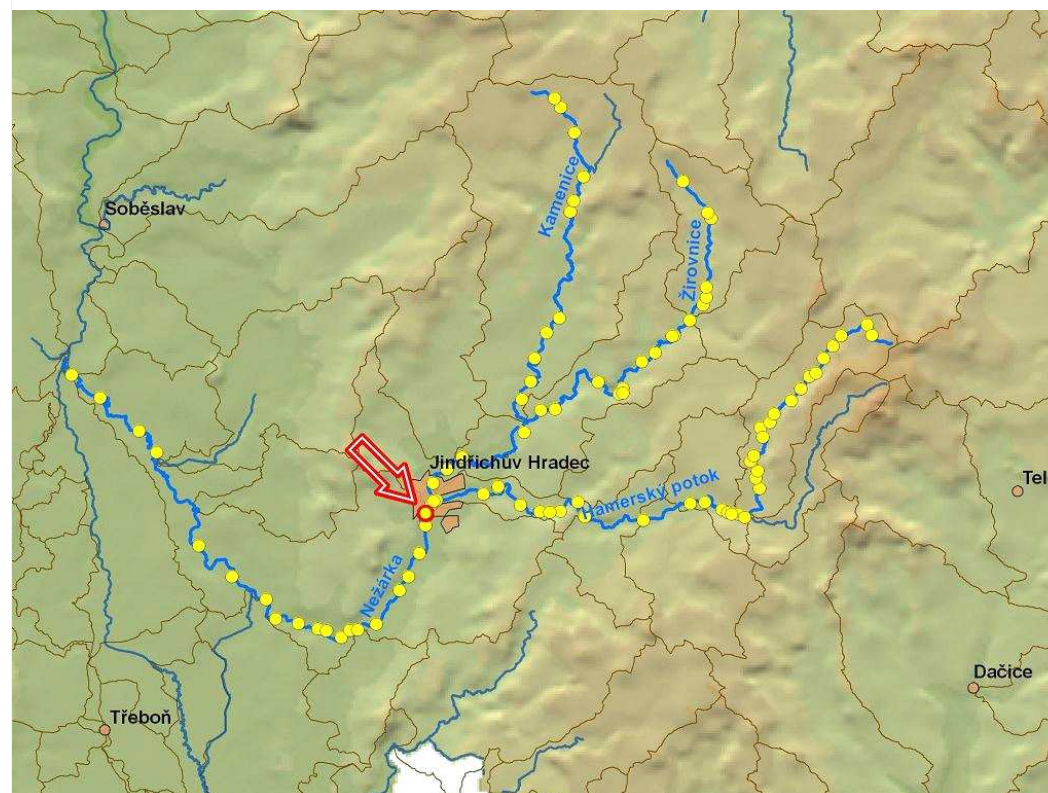
Jedná se o pevný přímý jez v majetku PVL v celkové délce 36,5 m a o spádu 1,8 m. Jez je orientovaný téměř kolmo na osu toku. Na pravé straně stojí nefunkční MVE. Existuje záměr na rekonstrukci MVE bez bližších údajů.

VAZBA NA ADMINISTRATIVNÍ ČLENĚNÍ

KÓD KRAJE	03	NÁZEV KRAJE	Jihočeský
KÓD OKRESU	3303	NÁZEV OKRESU	Jindřichův Hradec
KÓD ORP	06052	NÁZEV ORP	Jindřichův Hradec
KÓD OBCE	4899	NÁZEV OBCE	Jindřichův Hradec
KÓD ST.Ú.	06052	NÁZEV ST.Ú.	Městský úřad Jindřichův Hradec - Stavební úřad

VAZBA NA HYDROLOGICKÉ ČLENĚNÍ POVODÍ

ČÍSLO HYDROL.POŘ.	107030490	ÚSEK HR. ČLENĚNÍ VODNÍHO TOKU	1179800
ÚTVAR POVRCH.VOD	11822010	Nežárka po ústí do toku Lužnice	



ID VODNÍHO TOKU: 200076299 SOUŘADNICE X JTSK: -715627,46 Y JTSK: -1153516,26

ELEKTRÁRNY - celkem 1

ID	999999958	POLOHA	vpravo	UMÍSTĚNÍ	jezová	TYP TURBINY	nezjištěn	ODBĚR MAX (MIN) [m ³ /s]	(?)
VÝKON INSTAL.(REÁLNÝ)[kW]			?(?)	POZNÁMKA	V současnosti nefunkční, existuje záměr na rekonstrukci.				
DRŽITEL LICENCE (VLASTNÍK)	nezjištěn (podle KN Petr Soldatek)								

PROPUSTI - nejsou**FOTODOKUMENTACE S POPISEM**

Pohled na pravou stranu jezu s objektem nefunkční MVE



Levá strana jezu



Nátok do MVE



ID VODNÍHO TOKU: 200076299 SOUŘADNICE X JTSK: -715627,46 Y JTSK: -1153516,26

Detail zavázání do levého břehu



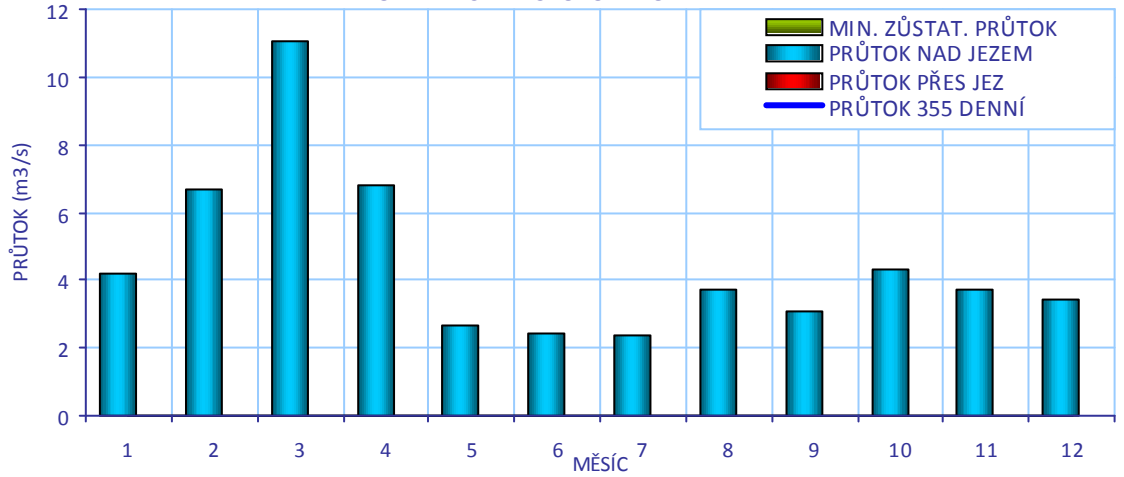
Pohled na v současnosti nefunkční MVE



Opevnění levého břehu



ORIENTAČNÍ PRŮTOKOVÉ POMĚRY



CÍLOVÉ RYBÍ SPOLEČENSTVO

SPOLEČENSTVO RYB	parmové pásmo
RYBNÉ VODY	kaprové vody

VODÁCKÉ PODMÍNKY

SPORT. PROPUST	ne
SJÍZDĚNÍ	ne
PŘETAŽENÍ	ano - s obtížemi vlevo
PŘENESENÍ	ano - s obtížemi vlevo

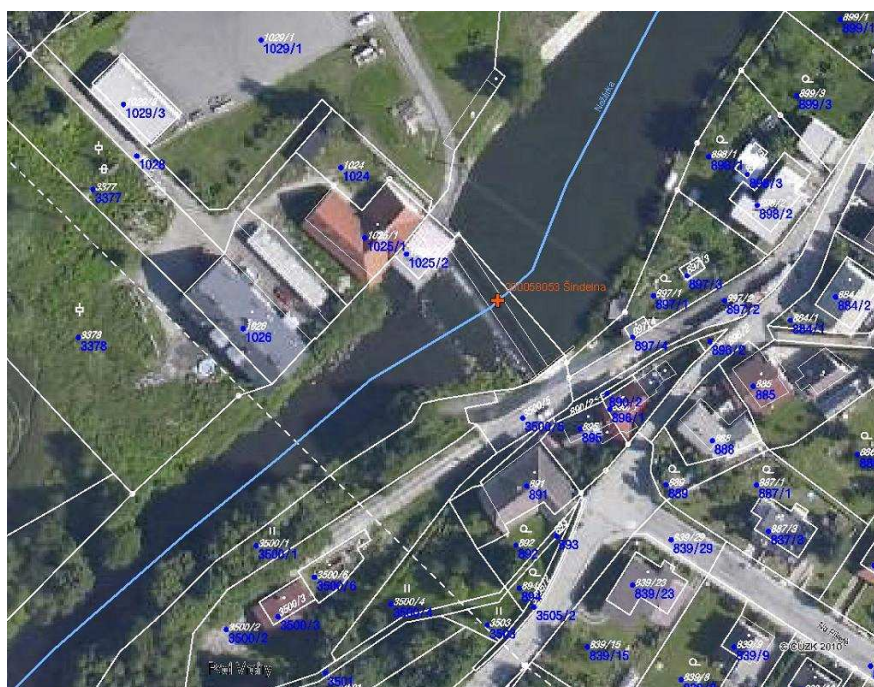
ZHODNOCENÍ A NÁVRH
 Málo využívaný úsek toku. Jez je nesjízdný, koníčkování a přenášení je možné na levé straně, je zde ale problematický výstup. Bylo by vhodné upravit břehy.

ID VODNÍHO TOKU: 200076299

SOUŘADNICE X JTSK: -715627,46 Y JTSK: -1153516,26

IDENTIFIKACE PARCEL VE VZTAHU K NAVRHOVANÉMU ŘEŠENÍ

POZEMEK	BŘEH/TOK	ID KAT.Ú.	KATASTR	PARC. ČÍSLO	VÝMĚRA	DRUH POZEMKU	ČÍSLO LV	PODÍL	VLASTNÍK
pozemek MVE	PB	660523	KN	1025/2	105	Zastavěná plocha a nádvoří	10240	1	Petr Soldatek
Koryto toku	TOK	660523	KN	4330/1	55939	Vodní plocha	4912	1	Povodí Vltavy, státní podnik
Koryto toku	TOK	660523	KN	4332/1	38352	Vodní plocha	4912	1	Povodí Vltavy, státní podnik



POTENCIÁLNĚ DOTČENÉ ÚZEMNÍ LIMITY

VELKOPLOŠNÁ CHRÁNĚNÁ ÚZEMÍ - nejsou

PŘÍRODNÍ PARK - není

NATURA - není

MALOPLOŠNÁ ZVLÁŠTĚ CHRÁNĚNÁ ÚZEMÍ - nejsou

DALŠÍ LIMITY ÚZEMÍ - nejsou

ID VODNÍHO TOKU: 200076299

SOUŘADNICE X JTSK: -715627,46 Y JTSK: -1153516,26

ŘEŠENÍ MIGRAČNÍ PROSTUPNOSTI

STÁVAJÍCÍ STAV		VAZBA NA PLÁNY OBLASTI POVODÍ A KONCEPCI MIGRAČNÍHO ZPRŮCHODNĚNÍ	
RYBÍ PŘECHOD	není	ID OPATŘENÍ NÁZEV do 2015	
POPIS		Bude řešeno po roce 2015	
DOKUMENTACE	Není k dispozici.	Úsek toku patří mezi prioritní v koncepci zprůchodnění říční sítě ČR v rovině nadregionálního biokoridoru: ne národního úseku toku: ne	
NAVRHOVANÝ STAV			
ZPŮSOB ŘEŠENÍ	štěrbinový RP	UMÍSTĚNÍ	vlevo podél MVE
POPIS ŘEŠENÍ	Jez je migračně neprůchodný. Vzhledem k tomu, že MVE má odpad přímo pod jezem, je nutné situovat RP u ní. Vhodným řešením je štěrbinový nebo kartáčový RP nalevo od MVE. Vzhledem k prostorovým podmínkám bude RP muset mít trasu nejspíše ve tvaru serpentiny. Výstavbu RP je nutné prosadit při povolování MVE. Cenu lez odhadnout na 0,9 mil Kč.		
INVEST. NÁKLADY	900 000 Kč		
VYJÁDŘENÍ PROVOZOVATELE MVE	Majitelem je p. Soldatek, Kamýk 100, 412 01 Kamýk, tel.: 603 852520, zástupcem majitele je Ing. Markéta Hrstková, tel.: 725 725 991. V rámci studie nebyl vyhodnocen vliv RP na funkci MVE a proto s navrženým řešením nesouhlasí. Bude souhlasit pouze v případě, že se provoz RP nedotkne výroby MVE.		
HODNOCENÍ	Zahájení jednání, jiné technické řešení	HARMONOGRAM	etapa 2

200058053 - ŠINDELNA - NEŽÁRKA - 43.692 ř.km

