

ID VODNÍHO TOKU: 200076299 SOUŘADNICE X JTSK: -714426,16 Y JTSK: -1151029,36

## ZÁKLADNÍ PARAMETRY PŘÍČNÉ PŘEKÁŽKY

DRUH	pevný	SPÁD [m]	1,5
TVAR	přímý	STŘ. DÉLKA [m]	20
TYP	?		
VLASTNÍK	Ing. Martin Kolář		

## POPIS

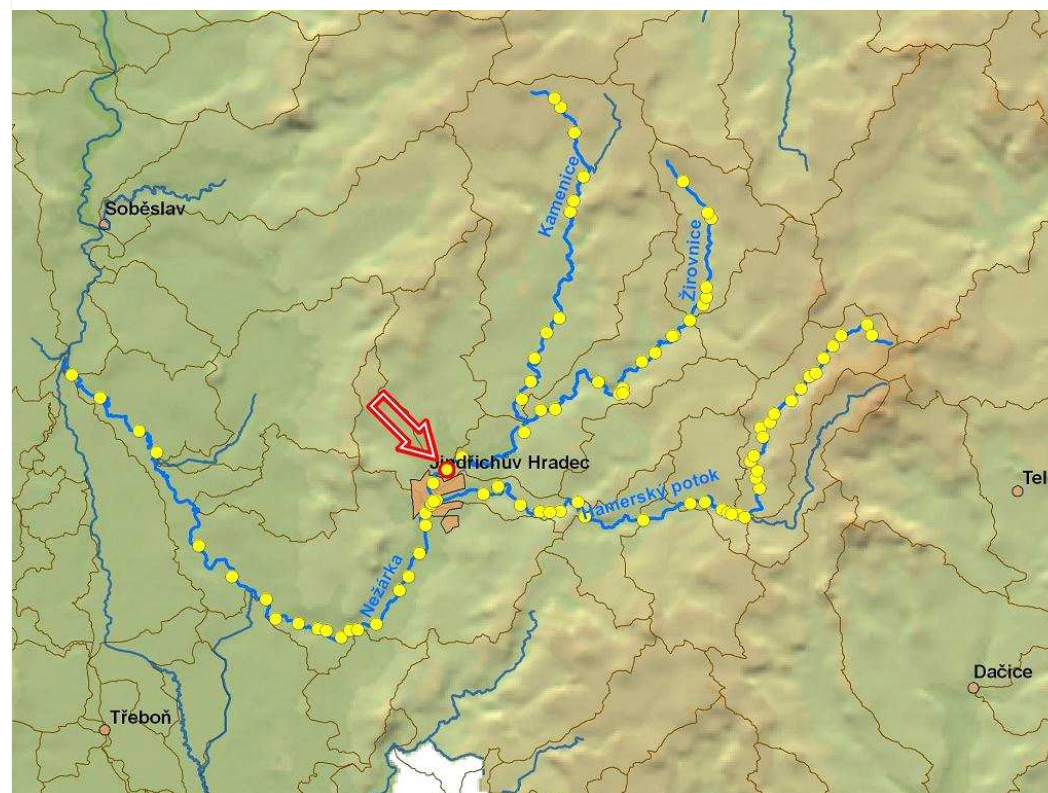
Vlastníkem jezu i MVE je Ing. Martin Kolář . Jedná se o pevný přímý jez o délce přibližně 20 m a spádu 1,5 m. Jez je orientovaný šikmo na osu toku. Na pravé straně je vtok do MVE o  $Q_{max}$  2,5 m<sup>3</sup>/s (ve skutečnosti využívá přibližně 1,5 m<sup>3</sup>/s). MZP je stanoven na 0,5 m<sup>3</sup>/s. Vedle vtoku do MVE je proplachovací propust hrazená stavidlem. Odpad od MVE je dlouhý přibližně 50 m.

## VAZBA NA ADMINISTRATIVNÍ ČLENĚNÍ

KÓD KRAJE	03	NÁZEV KRAJE	Jihočeský
KÓD OKRESU	3303	NÁZEV OKRESU	Jindřichův Hradec
KÓD ORP	06052	NÁZEV ORP	Jindřichův Hradec
KÓD OBCE	4899	NÁZEV OBCE	Jindřichův Hradec
KÓD ST.Ú.	06052	NÁZEV ST.Ú.	Městský úřad Jindřichův Hradec - Stavební úřad

## VAZBA NA HYDROLOGICKÉ ČLENĚNÍ POVODÍ

ČÍSLO HYDROL.POŘ.	107030290	ÚSEK HR. ČLENĚNÍ VODNÍHO TOKU	1177800
ÚTVAR POVRCH.VOD	11780000	Nežárka po soutok s tokem Hamerský potok	



ID VODNÍHO TOKU: 200076299

SOUŘADNICE X JTSK: -714426,16 Y JTSK: -1151029,36

**ELEKTRÁRNÝ** - celkem 1

ID	999999959	POLOHA	vpravo	UMÍSTĚNÍ	na jezu	TYP TURBINY	nezjištěn	ODBĚR MAX (MIN) [m <sup>3</sup> /s]	2.5 (?)
		VÝKON INSTAL.(REÁLNÝ)[kW]		? (?)	POZNÁMKA				
		DRŽITEL LICENCE (VLASTNÍK)	Ing. Martin Kolář						

**PROPUSTI** - celkem 1

ID	999999906	TYP	proplachovací	POLOHA		DÉLKA [m]	4	ŠÍŘKA [m]	1,5
		POZNÁMKA							

**FOTODOKUMENTACE S POPISEM**

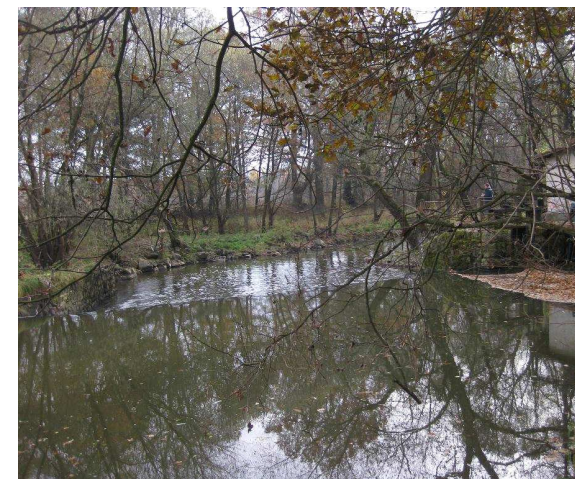
Pravý břeh jezu



Proplachovací propust u nátoku do MVE

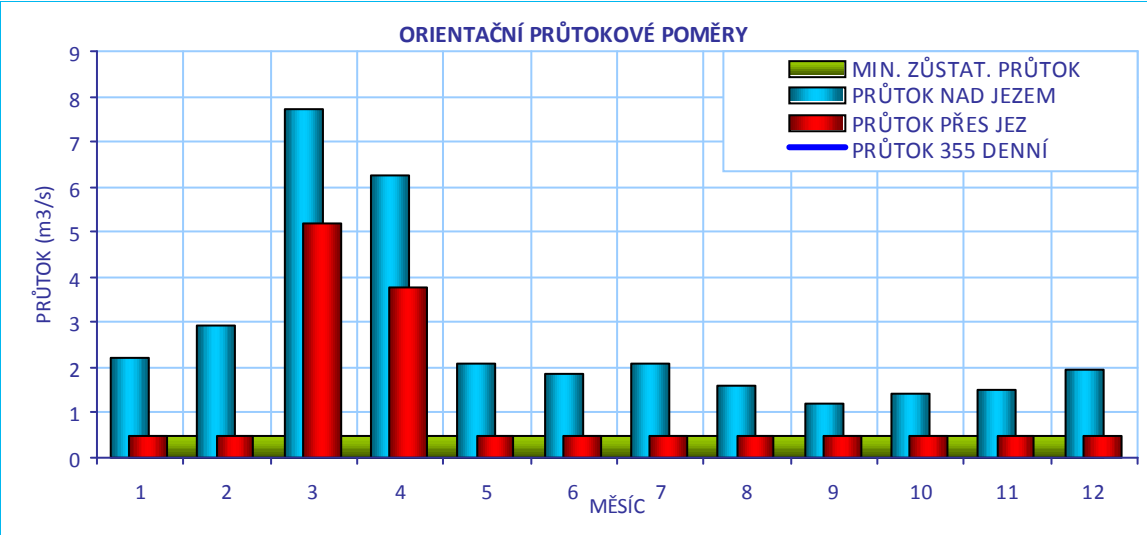


Nadjezí s objektem MVE



ID VODNÍHO TOKU: 200076299

SOUŘADNICE X JTSK: -714426,16 Y JTSK: -1151029,36



**CÍLOVÉ RYBÍ SPOLEČENSTVO**

SPOLEČENSTVO RYB	parmové pásmo
RYBNÉ VODY	kaprové vody

**VODÁCKÉ PODMÍNKY**

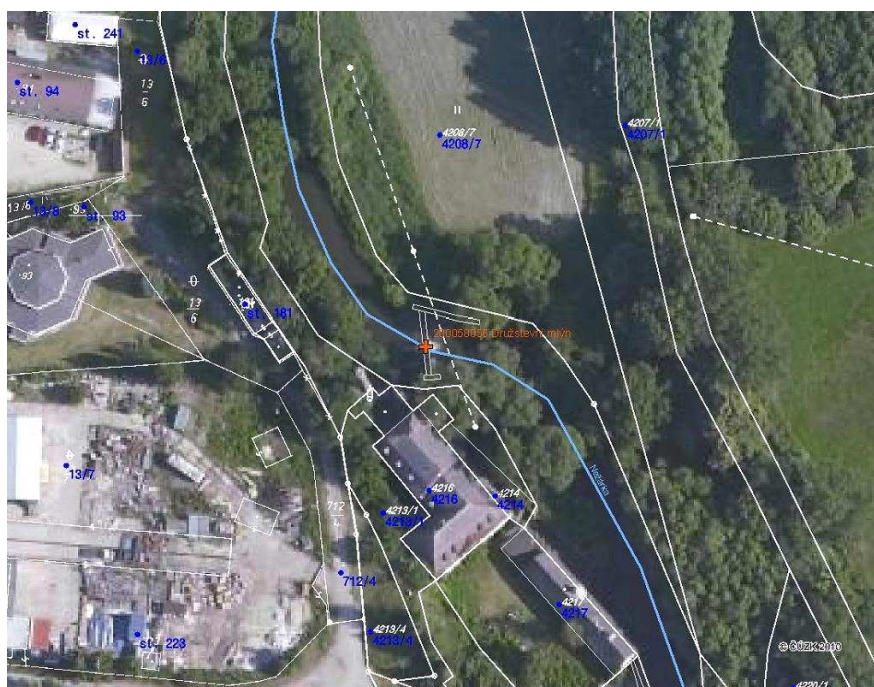
SPORT. PROPUST	ne
SJÍŽDĚNÍ	nehodnoceno - vodácky málo frekventovaný úsek
PŘETAŽENÍ	nehodnoceno - vodácky málo frekventovaný úsek
PŘENESENÍ	nehodnoceno - vodácky málo frekventovaný úsek
ZHODNOCENÍ A NÁVRH	Vzhledem k tomu, že se jedná o vodácky méně využívaný úsek, je stávající stav vyhovující.

ID VODNÍHO TOKU: 200076299

SOUŘADNICE X JTSK: -714426,16 Y JTSK: -1151029,36

## IDENTIFIKACE PARCEL VE VZTAHU K NAVRHOVANÉMU ŘEŠENÍ

POZEMEK	BŘEH/TOK	ID KAT.Ú.	KATASTR	PARC. ČÍSLO	VÝMĚRA	DRUH POZEMKU	ČÍSLO LV	PODÍL	VLASTNÍK
pozemek MVE	PB	660523	KN	4216	650	Zastavěná plocha a nádvoří	5698	1	Ing. Martin Kolář
př. pozemek	LB	660523	KN	4208/7	5244	Trvalý travní porost	10907	1	Mgr. Lucie Černická
Koryto toku	TOK	660523	KN	4209/4	27484	Vodní plocha	4912	1	Povodí Vltavy, státní podnik



## POTENCIÁLNĚ DOTČENÉ ÚZEMNÍ LIMITY

VELKOPLOŠNÁ CHRÁNĚNÁ ÚZEMÍ	- nejsou
PŘÍRODNÍ PARK	- není
NATURA	- není
MALOPLOŠNÁ ZVLÁŠTĚ CHRÁNĚNÁ ÚZEMÍ	- nejsou
DALŠÍ LIMITY ÚZEMÍ	- nejsou

ID VODNÍHO TOKU: 200076299

SOUŘADNICE X JTSK: -714426,16 Y JTSK: -1151029,36

## ŘEŠENÍ MIGRAČNÍ PROSTUPNOSTI

<b>STÁVAJÍCÍ STAV</b>		VAZBA NA PLÁNY OBLASTI POVODÍ A KONCEPCI MIGRAČNÍHO ZPRŮCHODNĚNÍ	
RYBÍ PŘECHOD	není	ID OPATŘENÍ	NÁZEV do 2015
POPIS		Bude řešeno po roce 2015	
DOKUMENTACE	Není k dispozici.	Úsek toku patří mezi prioritní v koncepci zprůchodnění říční sítě ČR v rovině nadregionálního biokoridoru: ne národního úseku toku: ne	
<b>NAVRHOVANÝ STAV</b>			
ZPŮSOB ŘEŠENÍ	přírodě blízký bypas	UMÍSTĚNÍ	na levém břehu
POPIS ŘEŠENÍ	Jez je migračně neprůchodný. Vhodným řešením je bypas na levém břehu o délce přibližně 30 m a návrhovém průtoku 300 l/s. Cenu lze odhadnout na 2,25 mil Kč.		
INVEST. NÁKLADY	2 250 000 Kč		
VYJÁDŘENÍ PROVOZOVATELE MVE	Ing. Kolář Martin, 602 541 383 Majitel spolupracuje s OS Vespolek, jež podporuje ekologické aktivity a je schopné zajistit financování výstavby RP se 100% dotací. Na základě doporučení by byl ochoten se ve věci angažovat dle navrženého technického řešení. Pozemky na levém břehu vlastní p. Kolář. OS vespolek, jednatelka p. Černická, tel. 732 483 158.		
HODNOCENÍ	Zpracování projektové dokumentace, jiné technické řešení	HARMONOGRAM	etapa 1

200058056 - DRUŽSTEVNÍ MLÝN - NEŽÁRKA - 47.312 ř.km

