

ID VODNÍHO TOKU: 200076299 SOUŘADNICE X JTSK: -731936,3 Y JTSK: -1148832,89

ZÁKLADNÍ PARAMETRY PŘÍČNÉ PŘEKÁŽKY

DRUH	pevný	SPÁD [m]	1,31
TVAR	lomený	STŘ. DÉLKA [m]	19,02
TYP	se strmým vzduš. lícem -přep.p		
VLASTNÍK	Povodí Vltavy, státní podnik		

POPIS

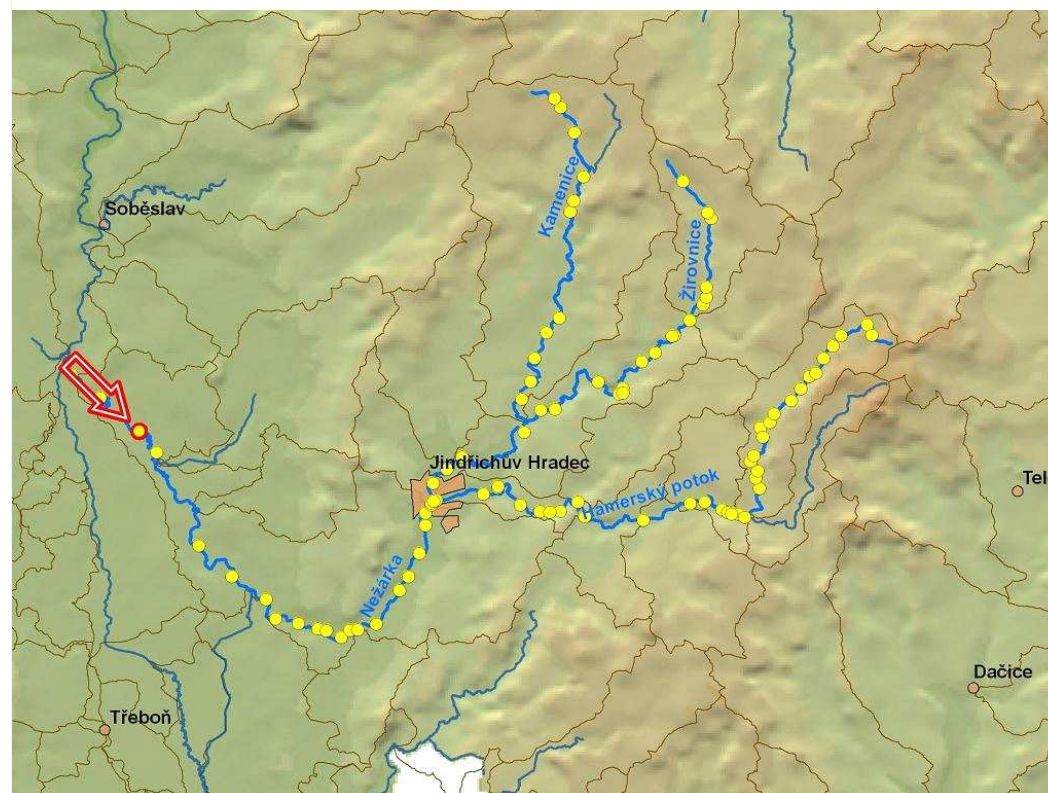
Jedná se o pevný lomený jez v majetku PVL v délce 19 m a se spádem přes 1 m. Na pravém břehu je umístěna jezová MVE, která byla při povodni 2002 poškozena a od té doby je nefunkční, Q_{max} je navržen na 6 m³/s, MZP je stanoven na 3 cm paprsek přes korunu jezu v letním období a 5 cm v zimním období, podle orientačního výpočtu lze MZP odhadnout na 0,2 m³/s. Existuje záměr na přestavbu jezu na pohyblivý vzhledem k požadavkům na PPO. Na pravé straně je široká zpevněná plocha.

VAZBA NA ADMINISTRATIVNÍ ČLENĚNÍ

KÓD KRAJE	03	NÁZEV KRAJE	Jihočeský
KÓD OKRESU	3308	NÁZEV OKRESU	Tábor
KÓD ORP	15170	NÁZEV ORP	Soběslav
KÓD OBCE	5016	NÁZEV OBCE	Val
KÓD ST.Ú.	18068	NÁZEV ST.Ú.	Městský úřad Veselí nad Lužnicí - Stavební úřad

VAZBA NA HYDROLOGICKÉ ČLENĚNÍ POVODÍ

ČÍSLO HYDROL.POŘ.	107030750	ÚSEK HR. ČLENĚNÍ VODNÍHO TOKU	1181800
ÚTVAR POVRCH.VOD	11822010	Nežárka po ústí do toku Lužnice	



ID VODNÍHO TOKU: 200076299 SOUŘADNICE X JTSK: -731936,3 Y JTSK: -1148832,89

ELEKTRÁRNY - celkem 1

ID	200058981	POLOHA	vpravo	UMÍSTĚNÍ	na jezu	TYP TURBINY	4x přímoproudá vrtulová turbína	ODBĚR MAX (MIN) [m ³ /s]	6 (?)
VÝKON INSTAL.(REÁLNÝ)[kW]	30 (?)	POZNÁMKA	Od povodně 2002 nefunkční						
DRŽITEL LICENCE (VLASTNÍK)	Václav Kukla								

PROPUSTI - nejsou**FOTODOKUMENTACE S POPISEM**

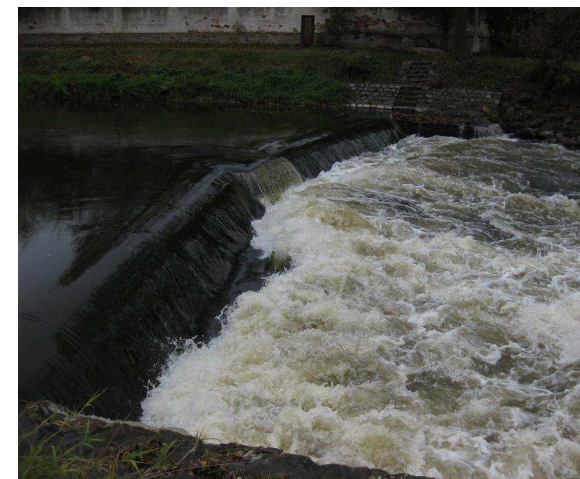
Celkový pohled na jez

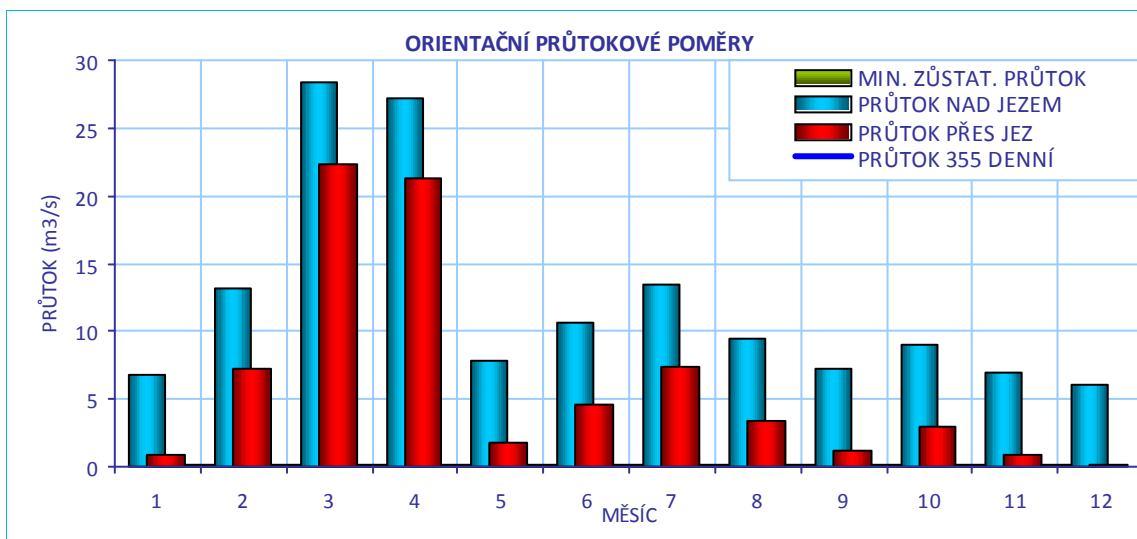


Detail tvaru jezu



Vývařiště





CÍLOVÉ RYBÍ SPOLEČENSTVO

SPOLEČENSTVO RYB	cejnové pásmo
RYBNÉ VODY	kaprové vody

VODÁCKÉ PODMÍNKY

SPORT. PROPUST	ne
SJÍŽDĚNÍ	ano - omezeně
PŘETAŽENÍ	ano - vpravo
PŘENESENÍ	ano - vpravo

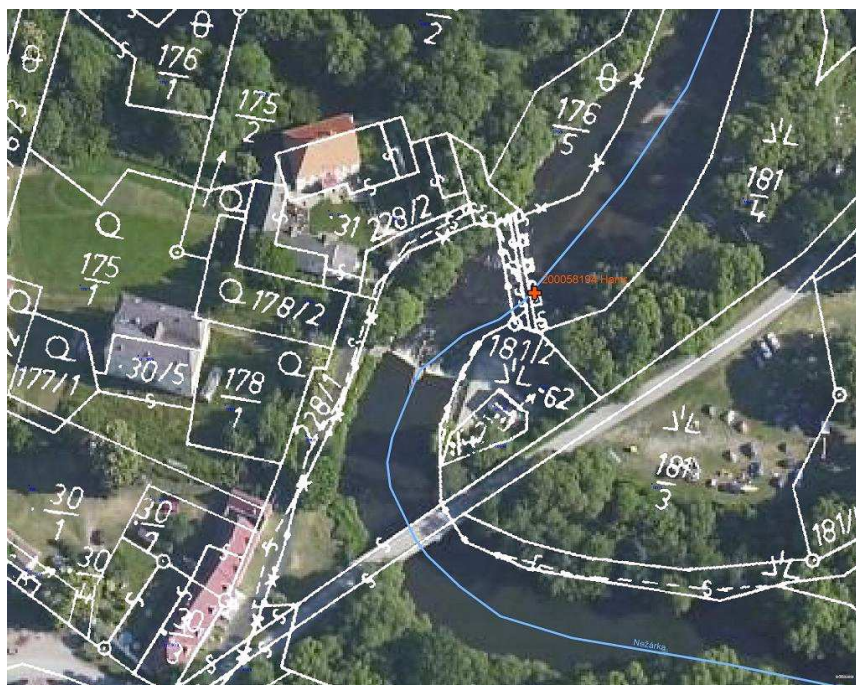
ZHODNOCENÍ A NÁVRH Jez je omezeně sjízdňý, koníčkování a přenášení je možné na pravé straně. Bylo by vhodné řešit bezpečnou sjízdňost jezu.

ID VODNÍHO TOKU: 200076299

SOUŘADNICE X JTSK: -731936,3 Y JTSK: -1148832,89

IDENTIFIKACE PARCEL VE VZTAHU K NAVRHOVANÉMU ŘEŠENÍ

POZEMEK	BŘEH/TOK	ID KAT.Ú.	KATASTR	PARC. ČÍSLO	VÝMĚRA	DRUH POZEMKU	ČÍSLO LV	PODÍL	VLASTNÍK
pozemek MVE	PB	776122	KN	st. 62	32	Zastavěná plocha a nádvoří	221	1/2	Václav Kukla, Josef Kukla
Koryto toku	TOK	776122	PK	234 (díl2)	2762	Vodní plocha	229	1/2	Agentura ochrany přírody a krajiny České republiky
Koryto toku	TOK	776122	PK	234 (díl 1)	3750	Vodní plocha	195	1/2	Povodí Vltavy, státní podnik
Koryto toku	TOK	776131	PK	1245/1	20065	Vodní plocha	409	1	Agentura ochrany přírody a krajiny České republiky



POTENCIÁLNĚ DOTČENÉ ÚZEMNÍ LIMITY

VELKOPLOŠNÁ CHRÁNĚNÁ ÚZEMÍ

NÁZEV	KATEGORIE	ZÓNA
Třeboňsko	CHKO	II
Třeboňsko	CHKO	III

PŘÍRODNÍ PARK

- není

NATURA

NÁZEV	Třeboňsko		
ID	CZ0311033	KATEGORIE	Ptačí oblast
DŮVOD	Populace volavky bílé, kvakoše nočního, čápa černého, orla mořského, včelojeda lesního, motáka pochopa, rybáka obecného, kulíška nejmenšího, sýce rousného, lelka lesního, ledňáčka říčního, žluny šedé, datla černého, a dalších a jejich biotopy		
NÁZEV	Lužnice a Nežárka		
ID	CZ0313106	KATEGORIE	Evropsky významná lokalita
DŮVOD	lokalita páchníka hnědého, vydry říční, piskoře pruhovaného a velevruba tupého		

MALOPLOŠNÁ ZVLÁŠTĚ CHRÁNĚNÁ ÚZEMÍ - nejsou

DALŠÍ LIMITY ÚZEMÍ

- nejsou

ID VODNÍHO TOKU: 200076299

SOUŘADNICE X JTSK: -731936,3 Y JTSK: -1148832,89

ŘEŠENÍ MIGRAČNÍ PROSTUPNOSTI

STÁVAJÍCÍ STAV

RYBÍ PŘECHOD

není

VAZBA NA PLÁNY OBLASTI POVODÍ A KONCEPCI MIGRAČNÍHO ZPRŮCHODNĚNÍ

POPIS

ID OPATŘENÍ NÁZEV do 2015

Bude řešeno po roce 2015

Úsek toku patří mezi prioritní v koncepci zprůchodnění říční sítě ČR v rovině nadregionálního biokoridoru: ne národního úseku toku: ano

DOKUMENTACE

Není k dispozici.

NAVRHOVANÝ STAV

ZPŮSOB ŘEŠENÍ

kombinovaný RP

UMÍSTĚNÍ

v tělese jezu

POPIS ŘEŠENÍ

Jez je migračně neprůchodný. Vzhledem k výšce jezu je vhodným řešením vybudování kombinovaného RP přímo v konstrukci jezu. Bylo by vhodné tento RP zahrnout do technického řešení při přestavbě jezu. Cenu RP při spádu 1:20 lze odhadnout na 2,4 mil Kč. Návrhový průtok RP navrhujeme min. 0,6 m³/s. Otázkou je stanovení MZP, který je v platném povolení k nakládání s povrchovými vodami velmi nízký a je nutné o něm jednat. V případě, že bude jednání neúspěšné, je možné navrhnout pouze kartáčový RP s návrhovým průtokem 0,3 m³/s, cenu lze odhadnout na 1,2 mil Kč. Podle orientačních hydrologických dat by ale pro RP měl být vody dostatek i v květnu a září, kdy je průtok nejnižší (okolo 1 m³/s).

INVEST. NÁKLADY

2 400 000 Kč

VYJÁDŘENÍ
PROVOZOVATELE
MVE

p. V. Kukla, Zátíší 58, 391 81 Zátíší, tel.: 737 369 107
Majitel připravuje rekonstrukci MVE v horizontu 2 let. V případě, že bude řešení migrační prostupnosti navrženo v rámci MZP, nemá námitek.

HODNOCENÍ

Zpracování projektové dokumentace, jiné technické řešení

HARMONOGRAM

etapa 1

200058194 - HAMR - NEŽÁRKA - 8.844 ř.km

