

ID VODNÍHO TOKU: 200076299 SOUŘADNICE X JTSK: -713548,95 Y JTSK: -1150328,604

## ZÁKLADNÍ PARAMETRY PŘÍČNÉ PŘEKÁŽKY

DRUH	pevný	SPÁD [m]	
TVAR	přímý	STŘ. DÉLKA [m]	10
TYP	balvanitý skluz		
VLASTNÍK	p. Beránek		

## POPIS

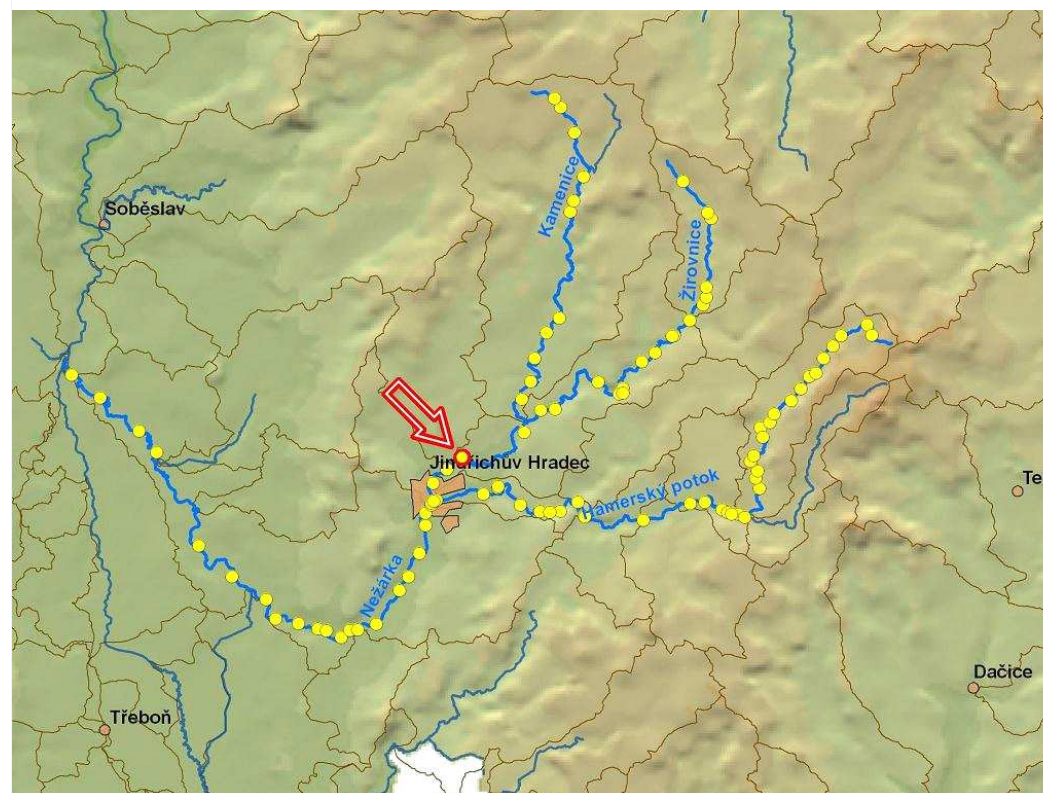
Jedná se o pevný přímý jez ve vlastnictví PVL. Jez má charakter balvanitého skluzu a v současné době je migračně prostupný. Na pravé straně stojí nedostavěná MVE. Novým majitelem díla je p. Beránek, jež plánuje rekonstrukci a také navýšení jezu pomocí náplátek. Konkrétní údaje k MVE nejsou známy.

## VAZBA NA ADMINISTRATIVNÍ ČLENĚNÍ

KÓD KRAJE	03	NÁZEV KRAJE	Jihočeský
KÓD OKRESU	3303	NÁZEV OKRESU	Jindřichův Hradec
KÓD ORP	06052	NÁZEV ORP	Jindřichův Hradec
KÓD OBCE	4899	NÁZEV OBCE	Jindřichův Hradec
KÓD ST.Ú.	06052	NÁZEV ST.Ú.	Městský úřad Jindřichův Hradec - Stavební úřad

## VAZBA NA HYDROLOGICKÉ ČLENĚNÍ POVODÍ

ČÍSLO HYDROL.POŘ.	107030250	ÚSEK HR. ČLENĚNÍ VODNÍHO TOKU	1177400
ÚTVAR POVRCH.VOD	11780000	Nežárka po soutok s tokem Hamerský potok	



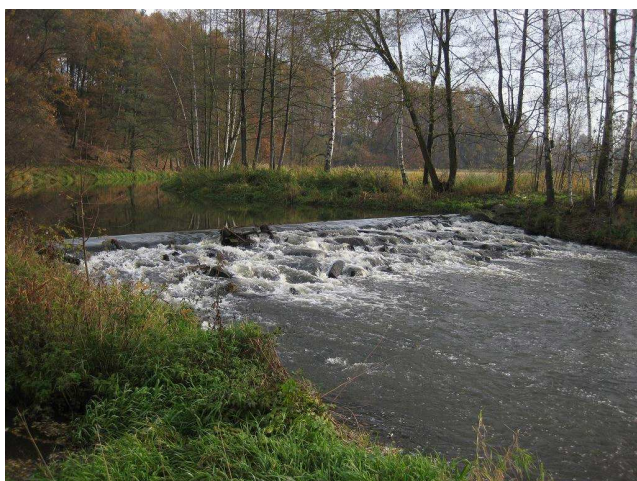
ID VODNÍHO TOKU: 200076299 SOUŘADNICE X JTSK: -713548,95 Y JTSK: -1150328,604

**ELEKTRÁRNY** - celkem 1

ID	200058968	POLOHA	vpravo	UMÍSTĚNÍ	na náhonu	TYP TURBINY	nezjištěn	ODBĚR MAX (MIN) [m3/s]	0 (?)
VÝKON INSTAL.(REÁLNÝ)[kW]			?	POZNÁMKA	MVE nedokončená, plánuje se dostavba.				
DRŽITEL LICENCE (VLASTNÍK)	(p. Beránek)								

**PROPUSTI** - nejsou**FOTODOKUMENTACE S POPISEM**

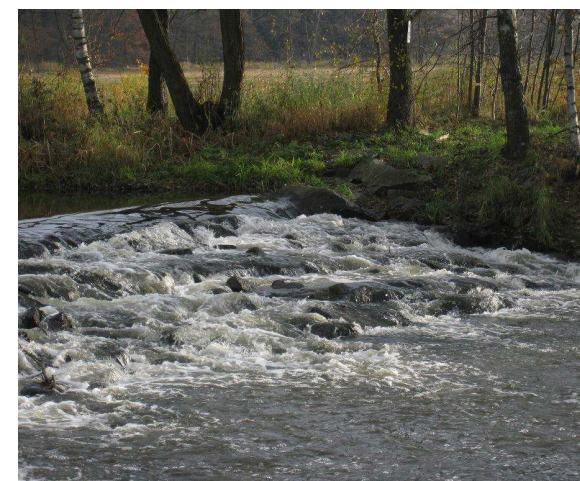
Celkový pohled na jez



Pohled na rozestavěnou MVE

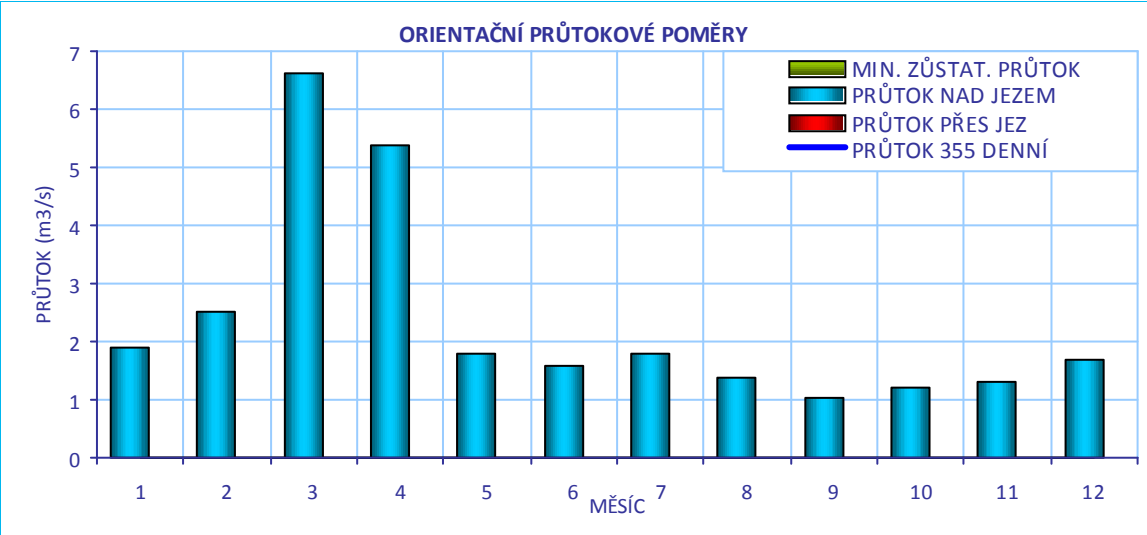


Levá strana jezu



ID VODNÍHO TOKU: 200076299

SOUŘADNICE X JTSK: -713548,95 Y JTSK: -1150328,604



**CÍLOVÉ RYBÍ SPOLEČENSTVO**

SPOLEČENSTVO RYB	parmové pásmo
RYBNÉ VODY	kaprové vody

**VODÁCKÉ PODMÍNKY**

SPORT. PROPUST	ne
SJÍŽDĚNÍ	nehodnoceno - vodácky málo frekventovaný úsek
PŘETAŽENÍ	nehodnoceno - vodácky málo frekventovaný úsek
PŘENESENÍ	nehodnoceno - vodácky málo frekventovaný úsek
ZHODNOCENÍ A NÁVRH	Vzhledem k tomu, že se jedná o vodáky méně využívaný úsek, je stávající stav vyhovující.

ID VODNÍHO TOKU: 200076299

SOUŘADNICE X JTSK: -713548,95 Y JTSK: -1150328,604

## IDENTIFIKACE PARCEL VE VZTAHU K NAVRHOVANÉMU ŘEŠENÍ

POZEMEK	BŘEH/TOK	ID KAT.Ú.	KATASTR	PARC. ČÍSLO	VÝMĚRA	DRUH POZEMKU	ČÍSLO LV	PODÍL	VLASTNÍK
pozemek MVE	PB	630144	KN	81/4	179	Jiná plocha	194	1	Miroslav Beránek
Koryto toku	TOK	630144	PK	246/1	43591	Vodní plocha	58	1	Povodí Vltavy, státní podnik



## POTENCIÁLNĚ DOTČENÉ ÚZEMNÍ LIMITY

VELKOPLOŠNÁ CHRÁNĚNÁ ÚZEMÍ	- nejsou
PŘÍRODNÍ PARK	- není
NATURA	- není
MALOPLOŠNÁ ZVLÁŠTĚ CHRÁNĚNÁ ÚZEMÍ	- nejsou
DALŠÍ LIMITY ÚZEMÍ	- nejsou

ID VODNÍHO TOKU: 200076299

SOUŘADNICE X JTSK: -713548,95 Y JTSK: -1150328,604

## ŘEŠENÍ MIGRAČNÍ PROSTUPNOSTI

## STÁVAJÍCÍ STAV

RYBÍ PŘECHOD

není

POPIS

VAZBA NA PLÁNY OBLASTI POVODÍ A KONCEPCI MIGRAČNÍHO ZPRŮCHODNĚNÍ

ID OPATŘENÍ NÁZEV do 2015

Bude řešeno po roce 2015

Úsek toku patří mezi prioritní v koncepci zprůchodnění říční sítě ČR v rovině nadregionálního biokoridoru: národního úseku toku:

DOKUMENTACE

Není k dispozici.

## NAVRHOVANÝ STAV

ZPŮSOB ŘEŠENÍ

UMÍSTĚNÍ

POPIS ŘEŠENÍ

Jez je v současné době migračně prostupný. V případě rekonstrukce MVE a navýšení jezu o náplanky je nutné RP řešit.

INVEST. NÁKLADY

0 Kč

VYJÁDRĚNÍ  
PROVOZOVATELE  
MVEp. Beránek, 602 204 143  
Majitel předpokládá, že v případě rekonstrukce MVE a úpravy jezu bude otázka migrace ryb řešena.

HODNOCENÍ

Není nutné opatření, není nutný rybí přechod

HARMONOGRAM

200409601 - VRZÁK - NEŽÁRKA - 48.636 ř.km

