

ID VODNÍHO TOKU: 200076448 SOUŘADNICE X JTSK: -705822,351 Y JTSK: -1146064,665

ZÁKLADNÍ PARAMETRY PŘÍČNÉ PŘEKÁŽKY

DRUH	?	SPÁD [m]	2,2
TVAR	?	STŘ. DÉLKA [m]	3
TYP	?		
VLASTNÍK	p. Souček, Kamenný Malíkov, tel. 776346386		

POPIS

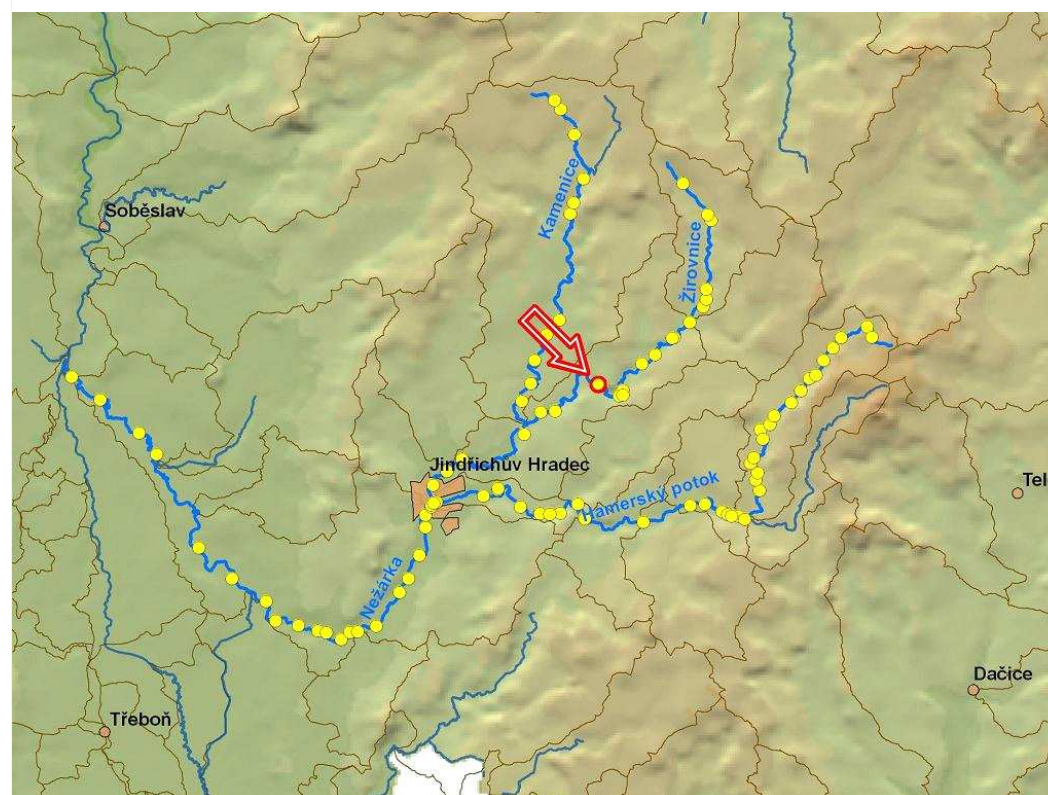
Jde o bývalý jez, rozvalený a migračně průchodný. Na levé straně je v terénu patrná trasa bývalého náhonu. Majitel jezu p. Souček uvažuje o obnově jezu do výše 2,2 m. O výstavbě rybního přechodu neuvažuje. Cílem je nejprve obnova původního stavu a poté výstavba MVE. Zatím je příprava pouze ve fázi záměru, není zpracován projekt. Údajně má původní vodní právo.

VAZBA NA ADMINISTRATIVNÍ ČLENĚNÍ

KÓD KRAJE	03	NÁZEV KRAJE	Jihočeský
KÓD OKRESU	3303	NÁZEV OKRESU	Jindřichův Hradec
KÓD ORP	06052	NÁZEV ORP	Jindřichův Hradec
KÓD OBCE	4918	NÁZEV OBCE	Kamenný Malíkov
KÓD ST.Ú.	06052	NÁZEV ST.Ú.	Městský úřad Jindřichův Hradec - Stavební úřad

VAZBA NA HYDROLOGICKÉ ČLENĚNÍ POVODÍ

ČÍSLO HYDROL.POŘ.	107030240	ÚSEK HR. ČLENĚNÍ VODNÍHO TOKU	1177300
ÚTVAR POVRCH.VOD	11780000	Nežárka po soutok s tokem Hamerský potok	



ID VODNÍHO TOKU: 200076448

SOUŘADNICE X JTSK: -705822,351 Y JTSK: -1146064,665

ELEKTRÁRNY - nejsou

PROPUSTI - nejsou

FOTODOKUMENTACE S POPISEM

Místo bývalého jezu



Detail zbytku konstrukce jezu a začátku náhonu

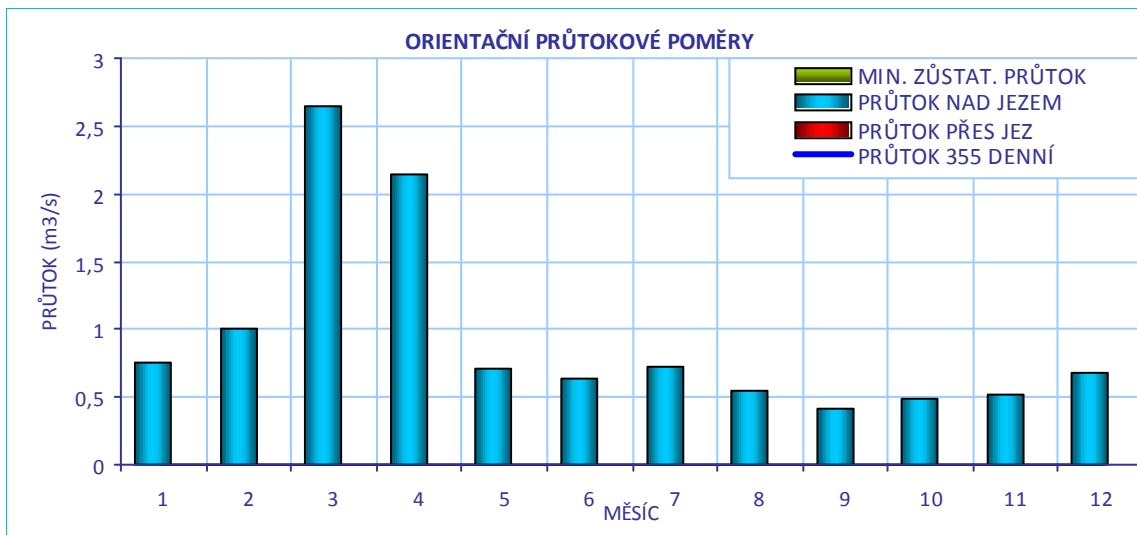


Zbytky původní konstrukce jezu



ID VODNÍHO TOKU: 200076448

SOUŘADNICE X JTSK: -705822,351 Y JTSK: -1146064,665



CÍLOVÉ RYBÍ SPOLEČENSTVO

SPOLEČENSTVO RYB	lipanové pásmo
RYBNÉ VODY	kaprové vody

VODÁCKÉ PODMÍNKY

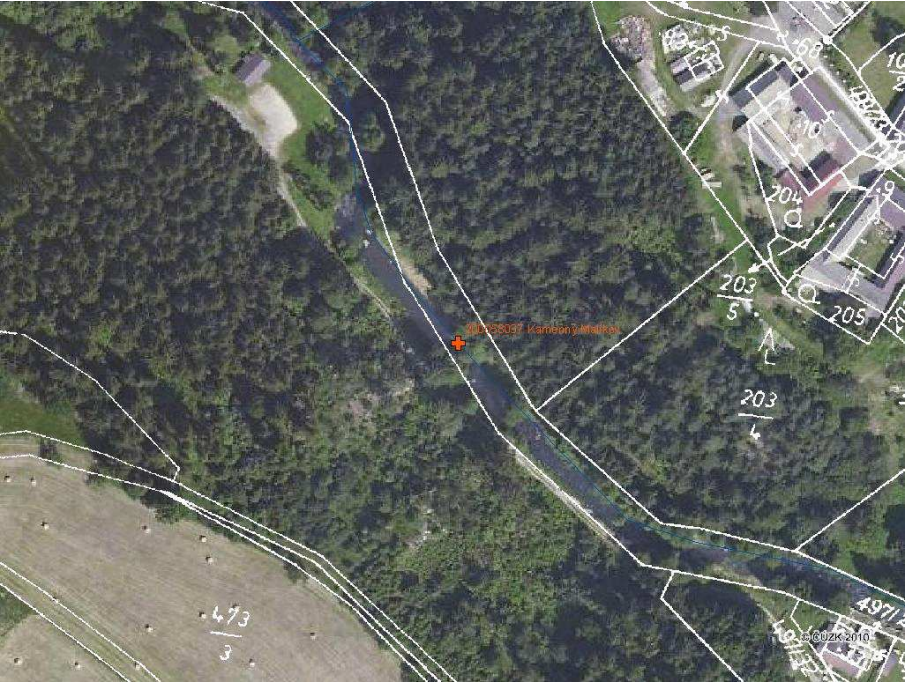
SPORT. PROPUST	ne
SJÍŽDĚNÍ	nehodnoceno - vodácky málo frekventovaný úsek
PŘETAŽENÍ	nehodnoceno - vodácky málo frekventovaný úsek
PŘENESENÍ	nehodnoceno - vodácky málo frekventovaný úsek
ZHODNOCENÍ A NÁVRH	Vzhledem k tomu, že se jedná o vodácky méně využívaný úsek, je stávající stav vyhovující.

ID VODNÍHO TOKU: 200076448

SOUŘADNICE X JTSK: -705822,351 Y JTSK: -1146064,665

IDENTIFIKACE PARCEL VE VZTAHU K NAVRHOVANÉMU ŘEŠENÍ

POZEMEK	BŘEH/TOK	ID KAT.Ú.	KATASTR	PARC. ČÍSLO	VÝMĚRA	DRUH POZEMKU	ČÍSLO LV	PODÍL	VLASTNÍK
Koryto toku	TOK	662852	KN	521	18596	Vodní plocha	60	1	Povodí Vltavy, státní podnik



POTENCIÁLNĚ DOTČENÉ ÚZEMNÍ LIMITY

- VELKOPLOŠNÁ CHRÁNĚNÁ ÚZEMÍ - nejsou
- PŘÍRODNÍ PARK - není
- NATURA - není
- MALOPLOŠNÁ ZVLÁŠTĚ CHRÁNĚNÁ ÚZEMÍ - nejsou
- DALŠÍ LIMITY ÚZEMÍ - nejsou

ID VODNÍHO TOKU: 200076448

SOUŘADNICE X JTSK: -705822,351 Y JTSK: -1146064,665

ŘEŠENÍ MIGRAČNÍ PROSTUPNOSTI

STÁVAJÍCÍ STAV

RYBÍ PŘECHOD

POPIS

DOKUMENTACE

VAZBA NA PLÁNY OBLASTI POVODÍ A KONCEPCI MIGRAČNÍHO ZPRŮCHODNĚNÍ

ID OPATŘENÍ	NÁZEV	do 2015
	Bude řešeno po roce 2015	
Úsek toku patří mezi prioritní v koncepci zprůchodnění říční sítě ČR v rovině nadregionálního biokoridoru: ne národního úseku toku: ne		

NAVRHOVANÝ STAV

ZPŮSOB ŘEŠENÍ

UMÍSTĚNÍ

POPIS ŘEŠENÍ

INVEST. NÁKLADY

VYJÁDŘENÍ PROVOZOVATELE MVE

HODNOCENÍ

HARMONOGRAM

200058037 - KAMENNÝ MALÍKOV - ŽIROVNICE - 8,900 ř.km

