

ID VODNÍHO TOKU: 200076448 SOUŘADNICE X JTSK: -699839,91 Y JTSK: -1141662,6

ZÁKLADNÍ PARAMETRY PŘÍČNÉ PŘEKÁŽKY

DRUH	pevný	SPÁD [m]	0,75
TVAR	přímý	STŘ. DÉLKA [m]	8
TYP	?		
VLASTNÍK	nezjištěn		

POPIS

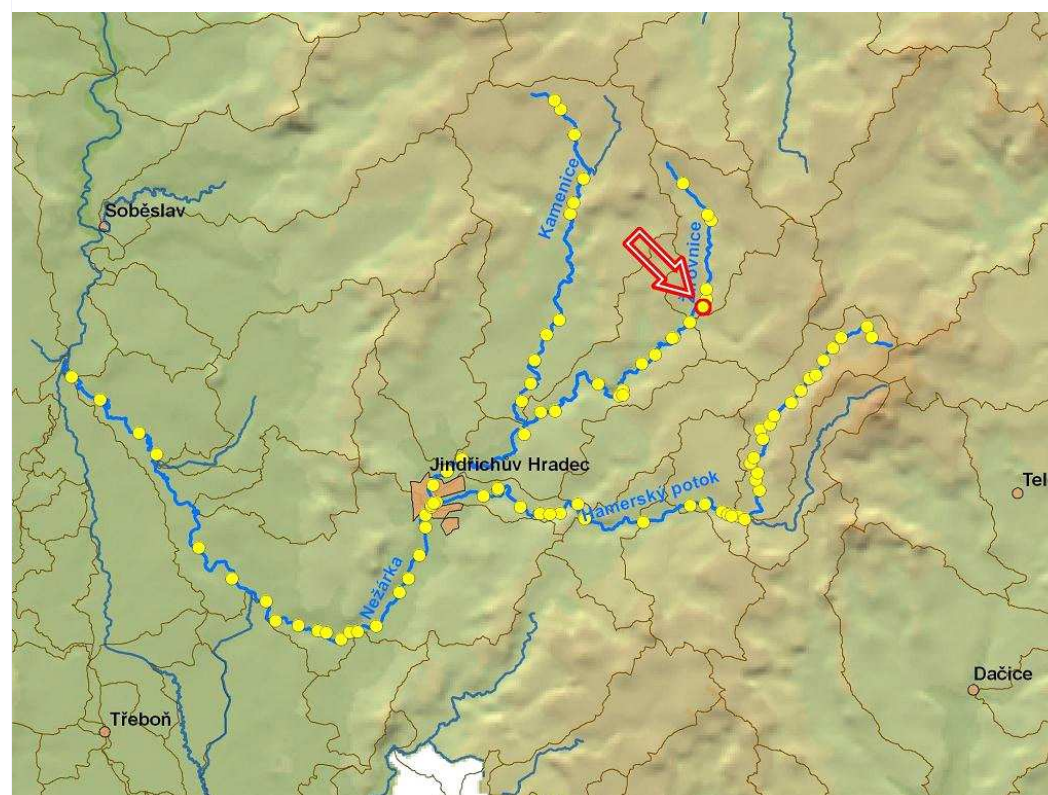
Jedná se o pevný jez o délce 8 m a spádu 0,75 m. Jez má nejasné vlastnictví, podle zástupců MO ČRS Žirovnice je jez ve vlastnictví PVL, PVL ho však nemá ve své evidenci. Zdrž slouží k navedení vody pro sádky. Je zde odběr ve výši 2,9 l/s (v povolení 50 l/s).

VAZBA NA ADMINISTRATIVNÍ ČLENĚNÍ

KÓD KRAJE	10	NÁZEV KRAJE	Vysočina
KÓD OKRESU	3304	NÁZEV OKRESU	Pelhřimov
KÓD ORP	11891	NÁZEV ORP	Pelhřimov
KÓD OBCE	4675	NÁZEV OBCE	Žirovnice
KÓD ST.Ú.	19715	NÁZEV ST.Ú.	Městský úřad Žirovnice - Stavební úřad

VAZBA NA HYDROLOGICKÉ ČLENĚNÍ POVODÍ

ČÍSLO HYDROL.POŘ.	107030200	ÚSEK HR. ČLENĚNÍ VODNÍHO TOKU	1176900
ÚTVAR POVRCH.VOD	11769000	Žirovnice po soutok s tokem Počátecký potok	



ID VODNÍHO TOKU: 200076448

SOUŘADNICE X JTSK: -699839,91 Y JTSK: -1141662,6

ELEKTRÁRNY - nejsou

PROPUSTI - nejsou

FOTODOKUMENTACE S POPISEM

Pohled na jez a charakter toku v podjezí



Detail jezu

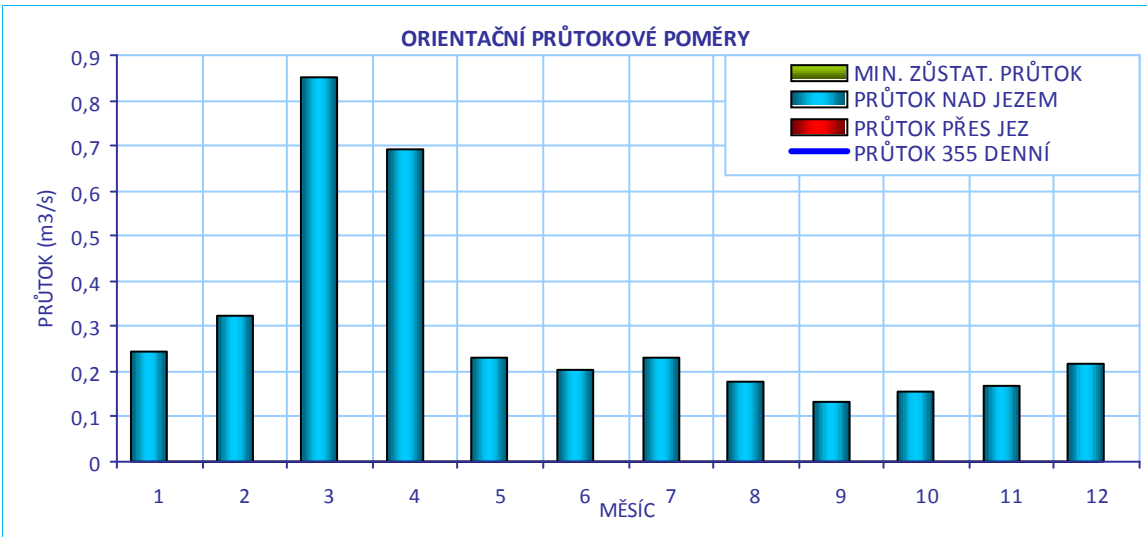


Pohled na jez



ID VODNÍHO TOKU: 200076448

SOUŘADNICE X JTSK: -699839,91 Y JTSK: -1141662,6



CÍLOVÉ RYBÍ SPOLEČENSTVO

SPOLEČENSTVO RYB	lipanové pásmo
RYBNÉ VODY	kaprové vody

VODÁCKÉ PODMÍNKY

SPORT. PROPUST	ne
SJÍŽDĚNÍ	nehodnoceno - vodácky málo frekventovaný úsek
PŘETAŽENÍ	nehodnoceno - vodácky málo frekventovaný úsek
PŘENESENÍ	nehodnoceno - vodácky málo frekventovaný úsek
ZHODNOCENÍ A NÁVRH	Vzhledem k tomu, že se jedná o vodácky méně využívaný úsek, je stávající stav vyhovující.

ID VODNÍHO TOKU: 200076448 SOUŘADNICE X JTSK: -699839,91 Y JTSK: -1141662,6

IDENTIFIKACE PARCEL VE VZTAHU K NAVRHOVANÉMU ŘEŠENÍ

POZEMEK	BŘEH/TOK	ID KAT.Ú.	KATASTR	PARC. ČÍSLO	VÝMĚRA	DRUH POZEMKU	ČÍSLO LV	PODÍL	VLASTNÍK
Koryto toku	TOK	797154	KN	3699/6	10456	Vodní plocha	1271	1	Povodí Vltavy, státní podnik
Koryto toku	TOK	797154	KN	3700/9	1588	Vodní plocha	1271	1	Povodí Vltavy, státní podnik



POTENCIÁLNĚ DOTČENÉ ÚZEMNÍ LIMITY

- VELKOPLOŠNÁ CHRÁNĚNÁ ÚZEMÍ - nejsou
- PŘÍRODNÍ PARK - není
- NATURA - není
- MALOPLOŠNÁ ZVLÁŠTĚ CHRÁNĚNÁ ÚZEMÍ - nejsou
- DALŠÍ LIMITY ÚZEMÍ - nejsou

ID VODNÍHO TOKU: 200076448

SOUŘADNICE X JTSK: -699839,91 Y JTSK: -1141662,6

ŘEŠENÍ MIGRAČNÍ PROSTUPNOSTI

STÁVAJÍCÍ STAV

RYBÍ PŘECHOD

POPIS

DOKUMENTACE

VAZBA NA PLÁNY OBLASTI POVODÍ A KONCEPCI MIGRAČNÍHO ZPRŮCHODNĚNÍ

ID OPATŘENÍ	NÁZEV	do 2015
	Bude řešeno po roce 2015	
Úsek toku patří mezi prioritní v koncepci zprůchodnění říční sítě ČR v rovině nadregionálního biokoridoru: ne národního úseku toku: ne		

NAVRHOVANÝ STAV

ZPŮSOB ŘEŠENÍ

UMÍSTĚNÍ

POPIS ŘEŠENÍ

INVEST. NÁKLADY

VYJÁDŘENÍ PROVOZOVATELE MVE

HODNOCENÍ

HARMONOGRAM

200058327 - U VODÁRNY - ŽIROVNICE - 19,550 ř.km

