

ID VODNÍHO TOKU: 200076448 SOUŘADNICE X JTSK: -701500,21 Y JTSK: -1143415,289

ZÁKLADNÍ PARAMETRY PŘÍČNÉ PŘEKÁŽKY

Table with 4 columns: Parameter (DRUH, TVAR, TYP, VLASTNÍK), Value (pevný, přímý, ?, Městský úřad Žirovnice), Unit (SPÁD [m], STŘ. DÉLKA [m]), and Value (3, 5).

POPIS

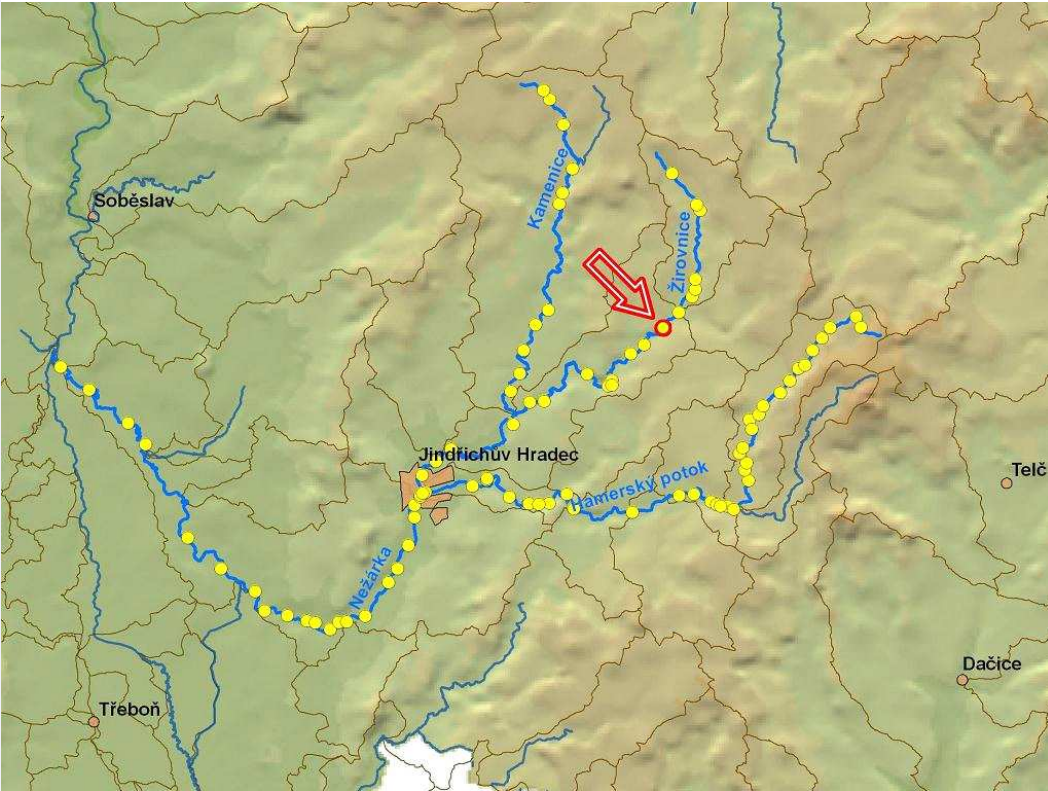
Jedná se o hráz biologického rybníka ve vlastnictví Města Žirovnice o ploše přibližně 6 ha sloužícího k dočišťování vody pod ČOV. Hráz je vysoká přibližně 3 m. Na hrázi je umístěna MVE o Q max = 1,2 m3/s, MZP je stanoven na 80 l/s.

VAZBA NA ADMINISTRATIVNÍ ČLENĚNÍ

Table with 4 columns: Code (KÓD KRAJE, KÓD OKRESU, KÓD ORP, KÓD OBCE, KÓD ST.Ú.), Value (10, 3304, 11891, 4675, 19715), Name (NÁZEV KRAJE, NÁZEV OKRESU, NÁZEV ORP, NÁZEV OBCE, NÁZEV ST.Ú.), and Value (Vysočina, Pelhřimov, Pelhřimov, Žirovnice, Městský úřad Žirovnice - Stavební úřad).

VAZBA NA HYDROLOGICKÉ ČLENĚNÍ POVODÍ

Table with 4 columns: Hydrological ID (ČÍSLO HYDROL.POŘ.), Section ID (ÚSEK HR. ČLENĚNÍ VODNÍHO TOKU), and Surface Shape (ÚTVAR POVRCH.VOD). Values: 107030220, 1177100, Nežárka po soutok s tokem Hamerský potok.



ID VODNÍHO TOKU: 200076448 SOUŘADNICE X JTSK: -701500,21 Y JTSK: -1143415,289

ELEKTRÁRNÝ - celkem 1

ID	999999956	POLOHA	?	UMÍSTĚNÍ	na hrázi	TYP TURBINY	nezjištěn	ODBĚR MAX (MIN) [m3/s]	1.2 (?)
		VÝKON INSTAL.(REÁLNÝ)[kW]	?	POZNÁMKA					
		DRŽITEL LICENCE (VLASTNÍK)	p. Filsoch František, Bezručova 647, Žirovnice, tel. 602966094						

PROPUSTI - nejsou

FOTODOKUMENTACE S POPISEM

Biologický rybník



Vtok do MVE



Bezpečnostní přeliv nalevé straně, na pravé straně MV



ID VODNÍHO TOKU: 200076448

SOUŘADNICE X JTSK: -701500,21 Y JTSK: -1143415,289

Spodní část bezpečnostního přelivu s budovou MVE



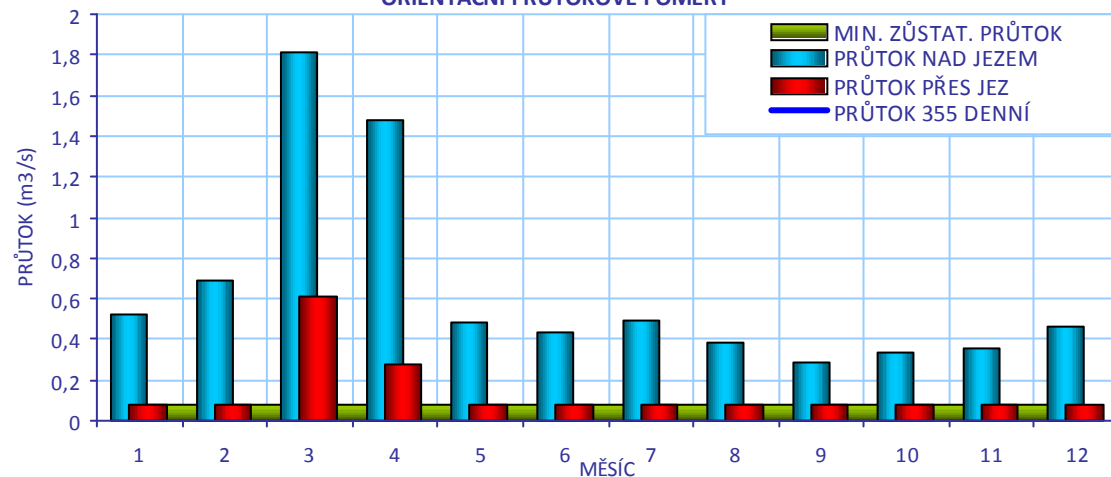
Pohled na bezpečnostní přeliv odspodu



Vrchní část bezpečnostního přelivu



ORIENTAČNÍ PRŮTOKOVÉ POMĚRY



CÍLOVÉ RYBÍ SPOLEČENSTVO

SPOLEČENSTVO RYB	lipanové pásmo
RYBNÉ VODY	kaprové vody

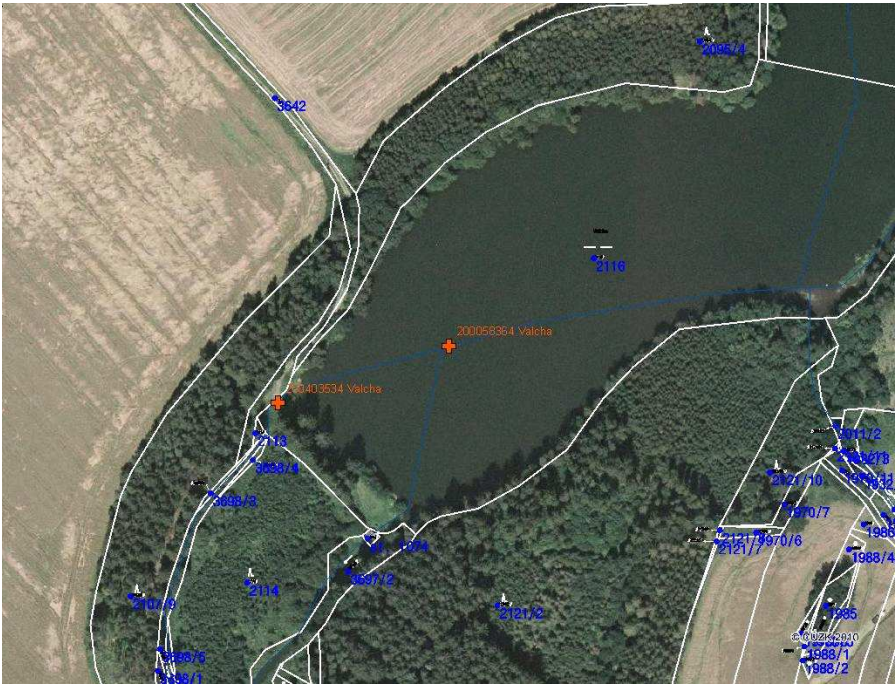
VODÁCKÉ PODMÍNKY

SPORT. PROPUST	ne
SÍŽDĚNÍ	nehodnoceno - vodácky málo frekventovaný úsek
PŘETAŽENÍ	nehodnoceno - vodácky málo frekventovaný úsek
PŘENESENÍ	nehodnoceno - vodácky málo frekventovaný úsek
ZHODNOCENÍ A NÁVRH	Vzhledem k tomu, že se jedná o vodácky méně využívaný úsek, je stávající stav vyhovující.

ID VODNÍHO TOKU: 200076448 SOUŘADNICE X JTSK: -701500,21 Y JTSK: -1143415,289

IDENTIFIKACE PARCEL VE VZTAHU K NAVRHOVANÉMU ŘEŠENÍ

POZEMEK	BŘEH/TOK	ID KAT.Ú.	KATASTR	PARC. ČÍSLO	VÝMĚRA	DRUH POZEMKU	ČÍSLO LV	PODÍL	VLASTNÍK
pozemek MVE	HRÁZ	797154	KN	st. 1074	48	Zastavěná plocha a nádvoří	977	1/2	Filsoch František a Filsochová Věra
Koryto toku	TOK	797154	KN	3698/5	835	Vodní plocha	10001	1	Město Žirovnice
Koryto toku	RYBNÍK	797154	KN	2116	51374	Vodní plocha	10001	1	Město Žirovnice



POTENCIÁLNĚ DOTČENÉ ÚZEMNÍ LIMITY

- VELKOPLOŠNÁ CHRÁNĚNÁ ÚZEMÍ - nejsou
- PŘÍRODNÍ PARK - není
- NATURA - není
- MALOPLOŠNÁ ZVLÁŠTĚ CHRÁNĚNÁ ÚZEMÍ - nejsou
- DALŠÍ LIMITY ÚZEMÍ - nejsou

ID VODNÍHO TOKU: 200076448

SOUŘADNICE X JTSK: -701500,21 Y JTSK: -1143415,289

ŘEŠENÍ MIGRAČNÍ PROSTUPNOSTI

STÁVAJÍCÍ STAV									
RYBÍ PŘECHOD	není								
POPIS									
DOKUMENTACE	Není k dispozici.								
NAVROVANÝ STAV									
ZPŮSOB ŘEŠENÍ	dle hydraulického posouzení								
POPIS ŘEŠENÍ	<p>Řešení migrační průchodnosti je vzhledem k velkému spádu obtížné. Je nutné nejprve posoudit potřebnost zprůchodnění této překážky ve vazbě na migrační průchodnost celého toku.</p> <ol style="list-style-type: none"> Nejvhodnějším řešením je vybudování obtokového koryta a nádrž tak umístit mimo tok Žirovnice. Řešení je finančně náročné a dojde z ovlivnění výroby MVE. Vybudování RP na levé straně v přelivu. Jsou zde vhodné prostorové podmínky, při spádu 1/20 bude délka RP 60 m a cena okolo 5 mil Kč. <p>V této fázi nebude řešení této migrační překážky v rámci povodí Nežárky doporučeno jako prioritní vzhledem k technické náročnosti a také povaze a funkci rybníka. Pokud by s k řešení této migrační překážky v budoucnu přistoupilo, navrhujeme zpracovat hydraulické posouzení a a pak teprve přistoupit k technickému řešení.</p>								
INVEST. NÁKLADY	4 500 000 Kč								
VYJÁDRĚNÍ PROVOZOVATELE MVE	p. František Filsoch, Bezručova 647, Žirovnice, tel.: 602 966 094 Majitel nebyl kontaktován.								
HODNOCENÍ	Hydraulické posouzení, jiné technické řešení								
<table border="1"> <tr> <td colspan="2">VAZBA NA PLÁNY OBLASTI POVODÍ A KONCEPCI MIGRAČNÍHO ZPRŮCHODNĚNÍ</td> </tr> <tr> <td>ID OPATŘENÍ</td> <td>NÁZEV do 2015</td> </tr> <tr> <td colspan="2">Bude řešeno po roce 2015</td> </tr> <tr> <td colspan="2">Úsek toku patří mezi prioritní v koncepci zprůchodnění říční sítě ČR v rovině nadregionálního biokoridoru: ne národního úseku toku: ne</td> </tr> </table>		VAZBA NA PLÁNY OBLASTI POVODÍ A KONCEPCI MIGRAČNÍHO ZPRŮCHODNĚNÍ		ID OPATŘENÍ	NÁZEV do 2015	Bude řešeno po roce 2015		Úsek toku patří mezi prioritní v koncepci zprůchodnění říční sítě ČR v rovině nadregionálního biokoridoru: ne národního úseku toku: ne	
VAZBA NA PLÁNY OBLASTI POVODÍ A KONCEPCI MIGRAČNÍHO ZPRŮCHODNĚNÍ									
ID OPATŘENÍ	NÁZEV do 2015								
Bude řešeno po roce 2015									
Úsek toku patří mezi prioritní v koncepci zprůchodnění říční sítě ČR v rovině nadregionálního biokoridoru: ne národního úseku toku: ne									
<table border="1"> <tr> <td>UMÍSTĚNÍ</td> <td></td> </tr> </table>		UMÍSTĚNÍ							
UMÍSTĚNÍ									
<table border="1"> <tr> <td>HARMONOGRAM</td> <td>etapa 3</td> </tr> </table>		HARMONOGRAM	etapa 3						
HARMONOGRAM	etapa 3								

200058364 - VALCHA - ŽIROVNICE - 17,250 ř.km

