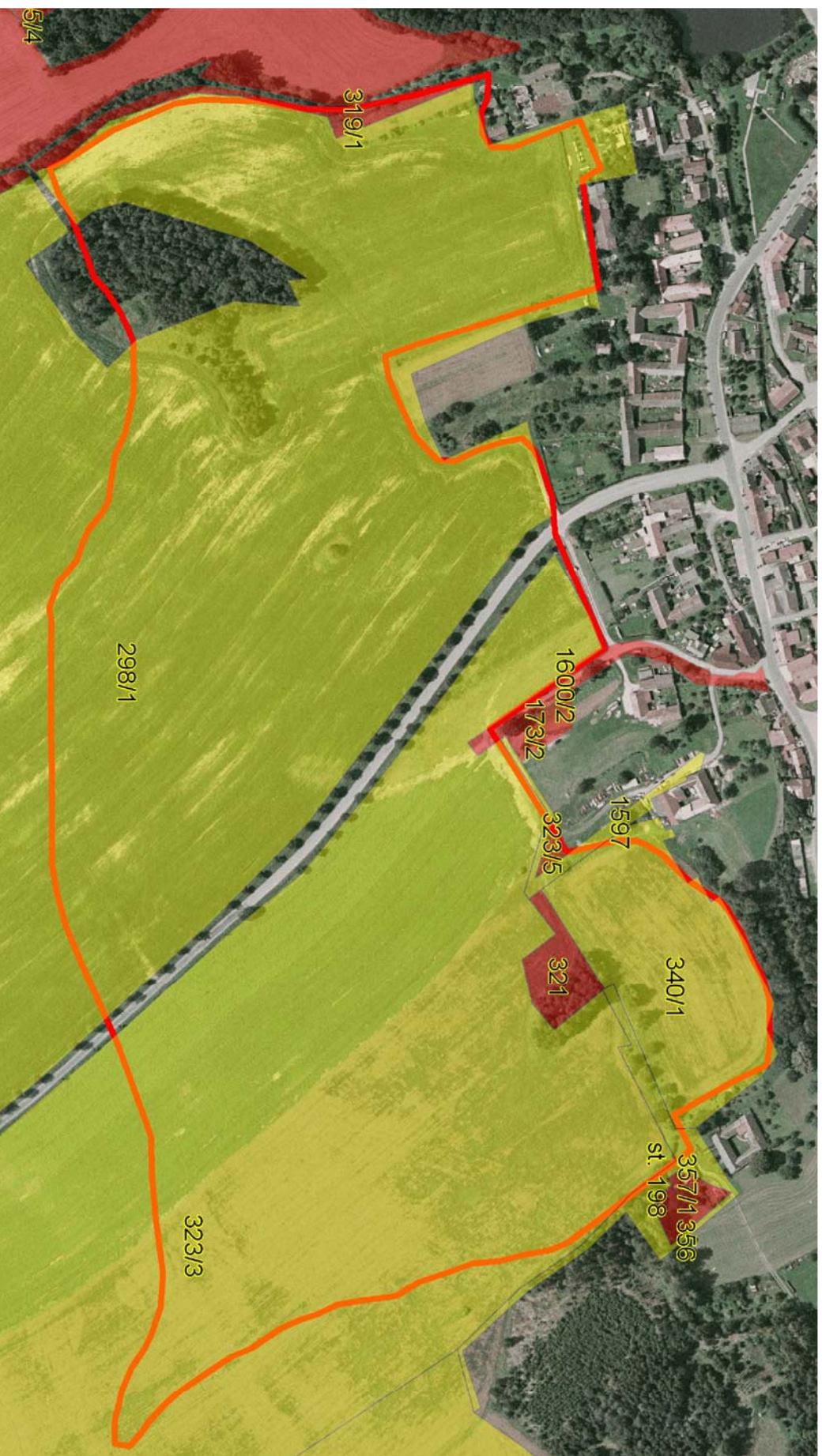


Opatření č. 3 - protierozní opatření

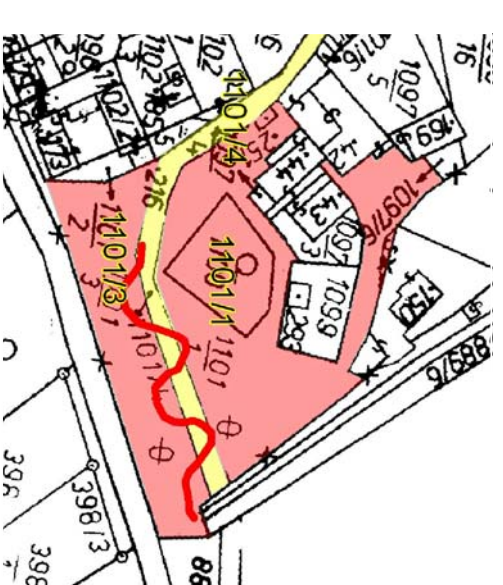


Měřítko: 1:4 000

LEGENDA

- ▭ Navržená opatření
- ▭ Vlastníci pozemku
- ▭ Není list vlastnictví
- ▭ Fyzická osoba
- ▭ Obec

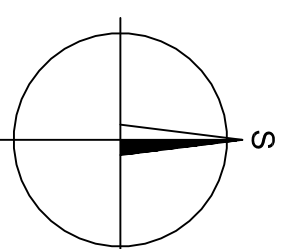
Opatření č. 1 - extravilánová revitalizace



Měřítko: 1:2 000

LEGENDA

- navržené opatření
- ▭ Vlastníci pozemku
- ▭ Není list vlastnictví
- ▭ Obec



VŠKOPISNÝ SYSTÉM: Bpv
 POLOHOPISNÝ SYSTÉM: S–JSTK

Kreslil ING. KLÁRA ČECHOVÁ	Navrhl ING. KLÁRA ČECHOVÁ	Obj. projektant ING. PAVEL MENHARDT	Tech. kontrola ING. JAN CHLÁŘ
Kraj JIHOČESKÝ	Obec POPELÍN	Investor POVODÍ VLTAVY, státní podnik	
PODKLADOVÁ ANALÝZA VYBRANÝCH PŘÍRODĚ BLÍZKÝCH PROTIPOVODŇOVÝCH OPATŘENÍ V POVODÍ NEŽÁRKY OBEC POPELÍN			
MAJETKOPRÁVNÍ SITUACE NAVRŽENÝCH OPATŘENÍ			
Soubor vykresy_obce.dwg		Formát 2 x A4	Měřítko 1: 4000, 1: 2000
Datum 03/2011		Stupeň studie	č. výkresu 3
Zakázka 1644/002			